

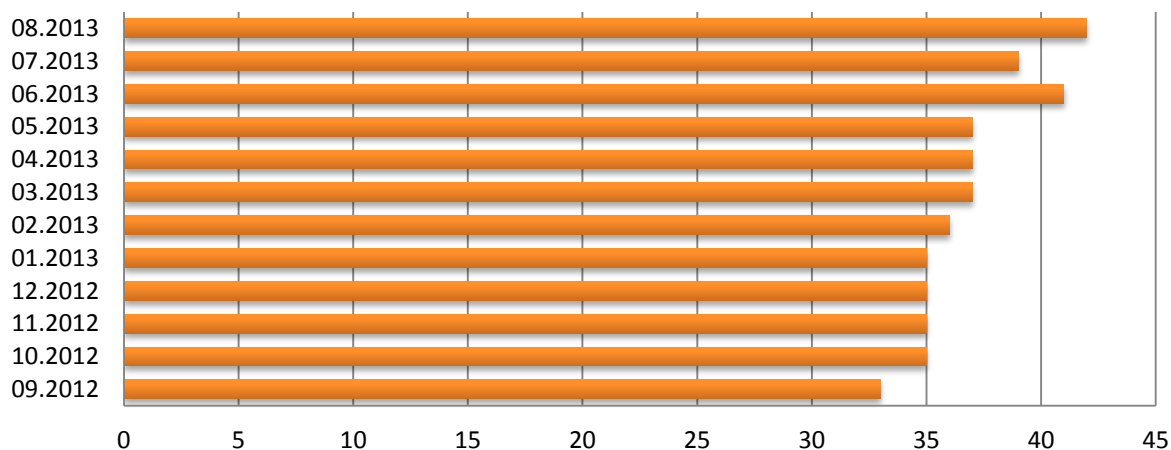
Raport miesięczny spółki NWAI Dom Maklerski S.A.

/sierpień 2013/

Wypełniając postanowienia Załącznika do Uchwały Nr 293/2010 Zarządu Giełdy Papierów Wartościowych w Warszawie SA z dnia 31 marca 2010 roku "Dobre Praktyki Spółek Notowanych na NewConnect", Zarząd NWAI Domu Maklerskiego S.A. (dalej: „Spółka”) przekazuje niniejszym do publicznej wiadomości raport miesięczny za sierpień 2013 r.

1. Informacje na temat wystąpienia tendencji i zdarzeń w otoczeniu rynkowym emitenta, które w ocenie emitenta mogą mieć w przyszłości istotne skutki dla kondycji finansowej oraz wyników finansowych:

- a. Liczba emitentów, z którymi NWAI Dom Maklerski SA zawarł umowy o świadczenie usług maklerskich związanych z przeprowadzaniem emisji akcji lub/i obligacji, wyniosła na dzień 31 sierpnia 2013 roku 42 (czterdzieści dwie). Dynamikę ww. liczby przedstawia poniższy wykres:



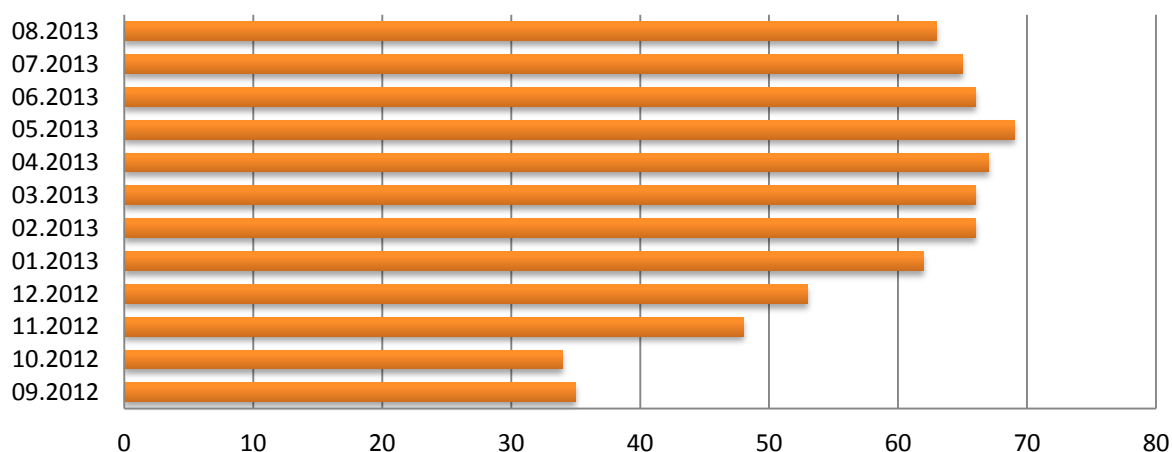
- b. Wartość zrealizowanych ofert emisji instrumentów finansowych w sierpniu 2013 przedstawia poniższy wykres:



c. W sierpniu 2013 roku Spółka zrealizowała jedną transakcję na rynku obligacji korporacyjnych:



d. Liczba animowanych przez NWAI Dom Maklerski SA instrumentów finansowych wyniosła na dzień 31 sierpnia 2013 roku 63 (sześćdziesiąt trzy). Dynamikę ww. liczby przedstawia poniższy wykres:



2. Zestawienie informacji opublikowanych przez Emitenta w trybie raportu bieżącego w okresie objętym raportem.

W okresie objętym niniejszym raportem Spółka opublikowała następujące raporty bieżące:

Raporty EBI				
data	typ	numer	temat	link
2013.08.14	bieżący	22/2013	Raport miesięczny – lipiec 2013	www
2013.08.30	bieżący	23/2013	Rozpoczęcie programu skupu akcji własnych	www

3. Informacje na temat realizacji celów emisji, jeżeli taka realizacja choćby w części miała miejsce w okresie objętym raportem:

Spółka zrealizowała wszystkie cele komunikowane w związku z emisją akcji przeprowadzoną w 2011 roku, o czym informowała w poprzednich raportach.

4. Kalendarz inwestora, obejmujący wydarzenia mające mieć miejsce w nadchodzącym miesiącu, które dotyczą emitenta i są istotne z punktu widzenia interesów inwestorów, w szczególności daty publikacji raportów okresowych, planowanych walnych zgromadzeń, otwarcia subskrypcji, spotkań z inwestorami lub analitykami oraz oczekiwany termin publikacji raportu analitycznego:

Aktualny kalendarz inwestora przedstawiający ważne wydarzenia z punktu widzenia Akcjonariusza znajduje się na stronie Spółki ([www](#)).

Podstawa prawna:

Załącznik do Uchwały Nr 293/2010 Zarządu Giełdy Papierów Wartościowych w Warszawie S.A. z dnia 31 marca 2010 roku – "Dobre Praktyki Spółek Notowanych na NewConnect"