



STRATEGIA ROZWOJU

na lata 2025 - 2027

ABS Investment ASI S.A.





Cele

- Optymalizacja struktury kapitałowej
- Koncentracja branżowa
- Ograniczenie liczby inwestycji
- Ekspansja międzynarodowa
- Polityka bez długu oprocentowanego
- Zamykanie nieefektywnych pozycji
- Agresywny profil inwestycyjny
- Alokacja środków ze sprzedaży
- Utrzymanie niskich kosztów działalności
- Stabilna struktura kapitałowa

Optymalizacja struktury kapitałowej

Likwidacja grupy kapitałowej poprzez
sprzedaż wszystkich spółek
niepublicznych

Przeprowadzenie transakcji sprzedaży
w sposób zapewniający
maksymalizację wartości dla
akcjonariuszy oraz minimalizację
ryzyka operacyjnego

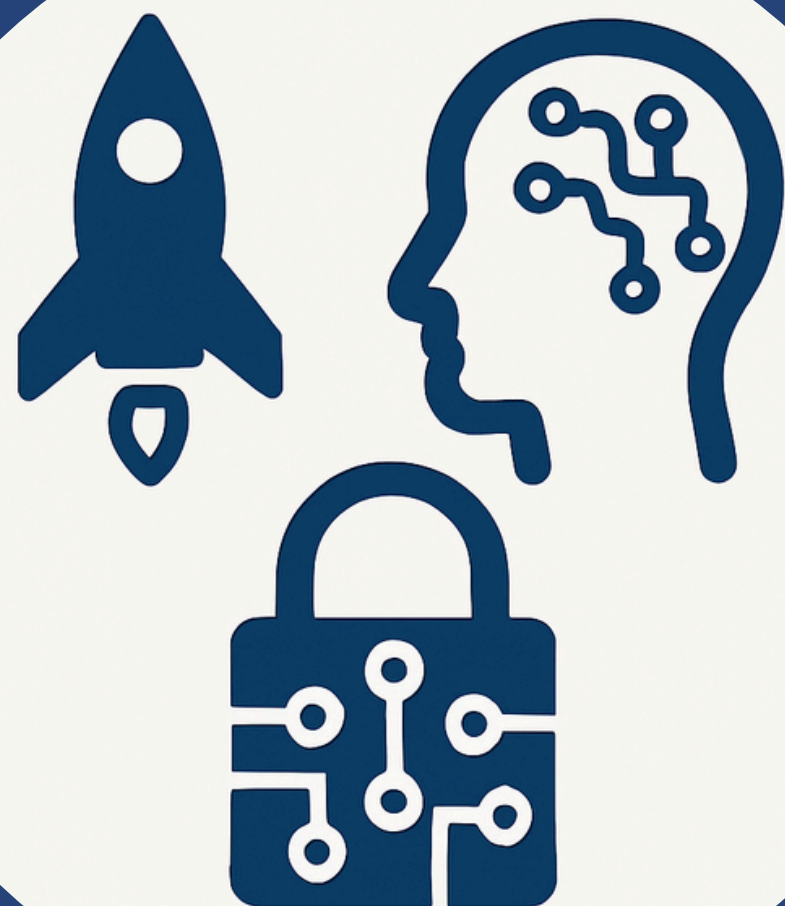
Zwiększenie efektywności zarządzania oraz poprawa komunikacji z inwestorami

Koncentracja branżowa

Priorytetowe sektory inwestycyjne: przemysł kosmiczny, sztuczna inteligencja (AI) oraz cyberbezpieczeństwo

Aktualnie posiadamy 3 spółki w portfelu w wymienionych obszarach, co umożliwia dalszą specjalizację oraz skuteczniejsze monitorowanie i wspieranie spółek portfelowych

Ekspertskie wsparcie zewnętrzne, umożliwiające szczegółową analizę inwestycji oraz identyfikację najbardziej obiecujących podmiotów



Ograniczenie liczby inwestycji

Docelowe zmniejszenie portfela inwestycyjnego do maksymalnie 10 spółek notowanych oraz 5 spółek nienotowanych

Znaczące ograniczenie liczby inwestycji zwiększy przejrzystość i efektywność zarządzania oraz pozwoli na intensywniejszą współpracę i nadzór nad spółkami w portfelu

Regularne, kwartalne przeglądy portfela w celu szybkiego reagowania na zmiany sytuacji rynkowej i biznesowej spółek portfelowych

Ekspansja międzynarodowa

Aktywne inwestowanie w zagraniczne spółki technologiczne, zwiększając potencjał zysków oraz dywersyfikując ryzyko geograficzne

Wzmocnienie współpracy z doradcami oraz siecią kontaktów, które ułatwią dostęp do najbardziej innowacyjnych i obiecujących projektów zagranicznych



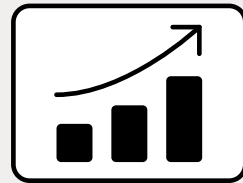
Polityka bez długu oprocentowanego

Funkcjonowanie bez korzystania z zewnętrznego finansowania dłużnego, co zapewni wysoką stabilność finansową oraz odporność na zmiany makroekonomiczne

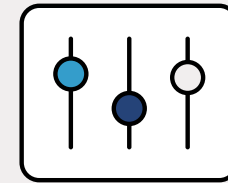
Skupienie się na reinwestowaniu wygenerowanych zysków w rozwój portfela inwestycyjnego, unikając tym samym ryzyka związanego z obsługą długu



Zamykanie nieefektywnych pozycji



Stopniowa eliminacja nierentownych oraz nieperspektywicznych inwestycji, co przyczyni się do poprawy jakości całego portfela inwestycyjnego

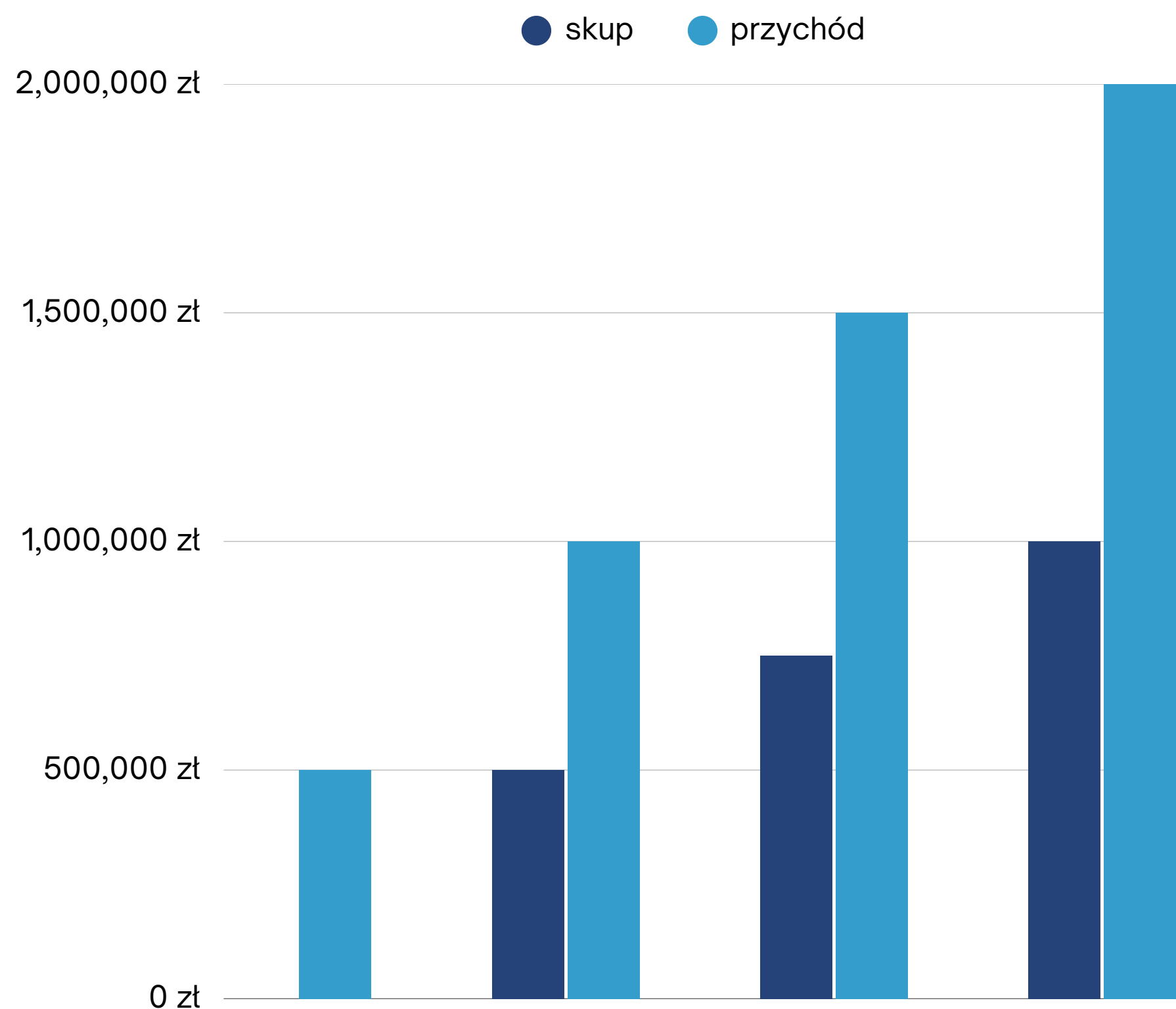


Zastosowanie szczegółowych kryteriów oceny efektywności inwestycji w celu identyfikacji pozycji do zamknięcia

Agresywny profil inwestycyjny

Zwiększenie agresywności strategii inwestycyjnej z naciskiem na większe ryzyko, wyższą płynność aktywów oraz wyższą oczekiwaną stopę zwrotu

Aktywne zarządzanie ryzykiem, w tym bieżące monitorowanie sytuacji rynkowej oraz elastyczność w podejmowaniu szybkich decyzji inwestycyjnych



Alokacja środków ze sprzedaży

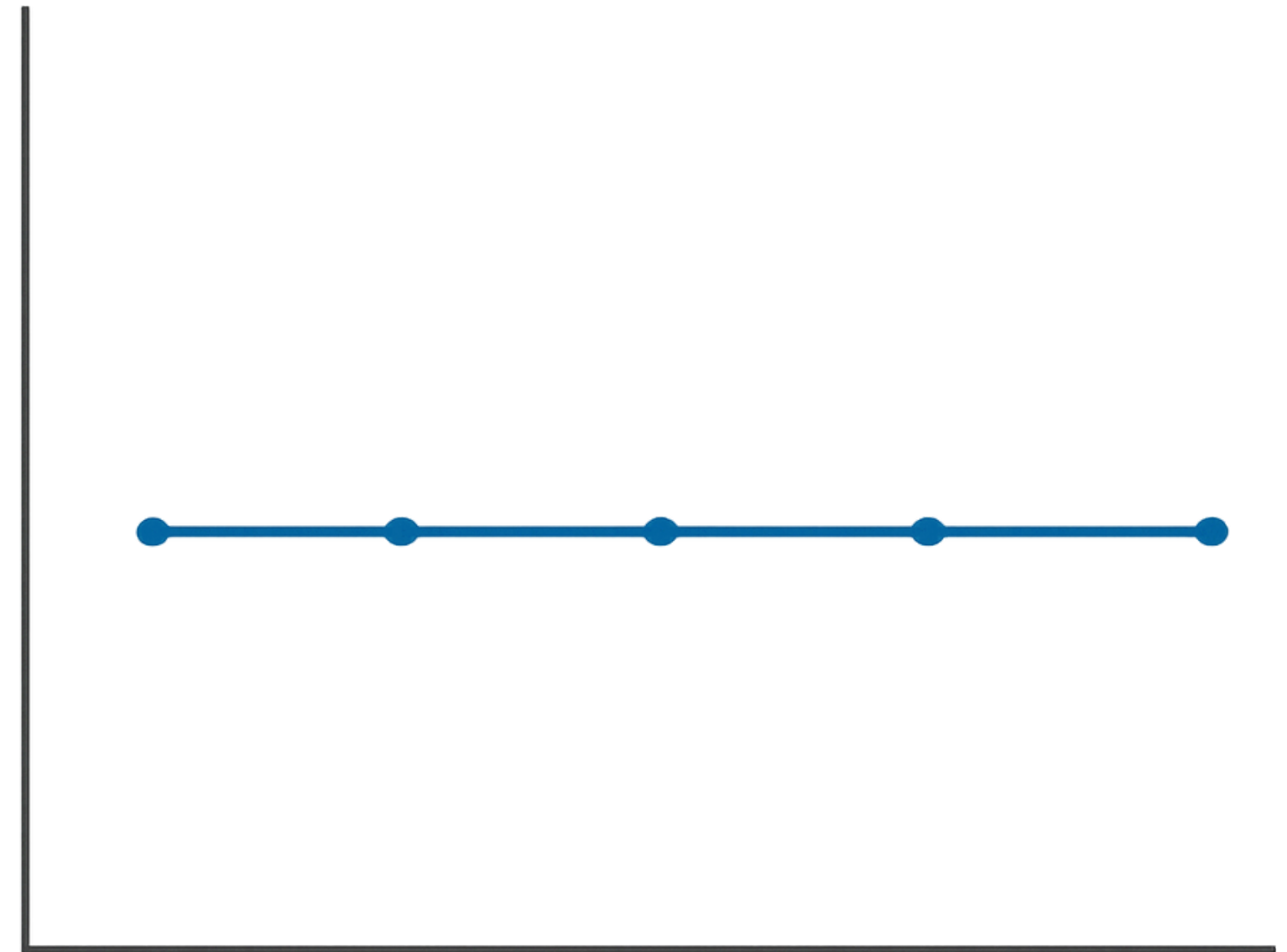
Środki uzyskane ze sprzedaży pozycji o wartości powyżej 1 mln zł będą przeznaczone w 50% na reinwestycje oraz w 50% na skup akcji własnych z premią, wspierając tym samym wartość dla akcjonariuszy

Proces skupu akcji będzie transparentny oraz realizowany z uwzględnieniem interesów wszystkich akcjonariuszy

Utrzymanie niskich kosztów działalności

Kontynuacja modelu niskokosztowego z utrzymaniem wynagrodzeń na stabilnym poziomie, bez zmian mimo presji inflacyjnej

Optymalizacja kosztów operacyjnych poprzez digitalizację i automatyzację procesów wewnętrznych oraz korzystanie z zewnętrznych usług specjalistycznych



Stabilna struktura kapitałowa

Brak planów emisji nowych akcji, co zapewni stabilność udziałów obecnych akcjonariuszy oraz pozytywnie wpłynie na wartość spółki

Jasne komunikowanie strategii inwestorom oraz regularne raportowanie postępów realizacji strategii, umacniające transparentność i zaufanie rynku

Realizacja przedstawionych założeń strategicznych zapewni dynamiczny wzrost wartości Spółki przy jednoczesnym zachowaniu odpowiedzialności wobec akcjonariuszy oraz przygotowaniu na nowe wyzwania rynku



Investment