



GRUPA KAPITAŁOWA PEPEES

**SKRÓCONE ŚRÓDROCZNE SKONSOLIDOWANE
SPRAWOZDANIE FINANSOWE**

za okres 6 miesięcy zakończony dnia 30 czerwca 2022 roku

**SPORZĄDZONE WEDŁUG
MIĘDZYNARODOWYCH STANDARDÓW
SPRAWOZDAWCZOŚCI FINANSOWEJ
W WERSJI ZATWIERDZONEJ PRZEZ
KOMISJĘ EUROPEJSKĄ**

INDEKS DO SKRÓCONEGO ŚRÓDROCZNEGO SKONSOLIDOWANEGO SPRAWOZDANIA FINANSOWEGO

ŚRÓDROCZNE SKRÓCONE SKONSOLIDOWANE SPRAWOZDANIE Z SYTUACJI FINANSOWEJ.....	3
ŚRÓDROCZNE SKRÓCONE SKONSOLIDOWANE SPRAWOZDANIE Z ZYSKÓW LUB STRAT I INNYCH CAŁKOWITYCH DOCHODÓW	4
ŚRÓDROCZNE SKRÓCONE SKONSOLIDOWANE SPRAWOZDANIE ZE ZMIAN W KAPITAŁE WŁASNYM	5
ŚRÓDROCZNE SKRÓCONE SKONSOLIDOWANE SPRAWOZDANIE Z PRZEPIŹYWÓW PIENIĘŻNYCH.....	6
WYBRANE DANE FINANSOWE W PRZELICZENIU NA EUR.....	7
ZYSK NA JEDNĄ AKCJĘ	8
DODATKOWE NOTY OBJAŚNIAJĄCE	9
1. Informacje ogólne dotyczące Jednostki Dominującej	9
2. Informacje dotyczące okresów sprawozdawczych.....	10
3. Struktura Grupy Kapitałowej PEPEES	10
4. Zatwierdzenie skróconego śródrocznego skonsolidowanego sprawozdania finansowego.....	12
5. Istotne zasady (polityka) rachunkowości.....	12
6. Nowe standardy rachunkowości i interpretacje niezastosowane w niniejszym sprawozdaniu.....	12
7. Nietypowe pozycje mające znaczący wpływ na aktywa, pasywa, kapitał, wynik finansowy i przepływy pieniężne	13
8. Zmiany stosowanych zasad rachunkowości, korygowanie błędów i prezentacji	13
9. Objasnienia dotyczące sezonowości lub cykliczności działalności.....	13
10. Wartości szacunkowe.....	14
11. Nabycie i sprzedaż rzeczowych aktywów trwałych.....	14
12. Poczynione istotne zobowiązania na rzecz dokonania zakupu aktywów trwałych	14
13. Zapasy.....	14
14. Aktywa biologiczne	14
15. Należności z tytułu dostaw oraz pozostałe należności krótkoterminowe	15
16. Zobowiązania z tytułu dostaw i usług oraz pozostałe zobowiązania krótkoterminowe	15
17. Rozliczenia z tytułu spraw sądowych	16
18. Niespłacone kredyty i pożyczki	16
19. Transakcje z podmiotami powiązаныmi.....	18
20. Zmiany stanów wartości szacunkowych.....	20
21. Rezerwy krótkoterminowe.....	21
22. Odroczony podatek dochodowy.....	22
23. Aktywa i zobowiązania warunkowe	22
24. Emisja, wykup i spłata nieudziałowych oraz kapitałowych papierów wartościowych.....	23
25. Sprawozdawczość dotycząca segmentów działalności	24
25.1. Informacje dotyczące produktów i usług.....	24
25.2. Przychody i wyniki segmentów.....	25
25.3. Aktywa i zobowiązania segmentów	25
25.4. Pozostałe informacje o segmentach	25
25.5. Przychody z podziałem na produkty.....	26
25.6. Przychody ze sprzedaży według struktury terytorialnej	26
25.7. Informacje dotyczące głównych klientów	27
26. Informacje dotyczące wypłacanej (lub zadeklarowanej) dywidendy, łącznie i w przeliczeniu na jedną akcję, z podziałem na akcje zwykłe i uprzywilejowane.....	27
27. W przypadku instrumentów finansowych wycenianych w wartości godziwej - informacje o zmianie sposobu (metody) jej ustalenia	27
28. Informacja dotycząca zmiany w klasyfikacji aktywów finansowych w wyniku zmiany celu lub wykorzystania tych aktywów.....	27
29. Informacje na temat zmian sytuacji gospodarczej i warunków prowadzenia działalności, które mają istotny wpływ na wartość godziwą aktywów finansowych i zobowiązań finansowych jednostki, niezależnie od tego, czy te aktywa i zobowiązania są ujęte w wartości godziwej czy w skorygowanej cenie nabycia (koszcie wytworzenia)	27
30. Inne informacje mogące w istotny sposób wpłynąć na ocenę sytuacji majątkowej, finansowej i wyniku finansowego Grupy.....	28
31. Ważne wydarzenia, które wystąpiły po dniu bilansowym	28
32. Zatwierdzenie skróconego śródrocznego skonsolidowanego sprawozdania finansowego.....	29

GRUPA KAPITAŁOWA PEPEES
Skrócone Śródroczne Skonsolidowane Sprawozdanie Finansowe
za okres 6 miesięcy zakończony dnia 30 czerwca 2022 roku
(dane w tys. PLN)

ŚRÓDROCZNE SKRÓCONE SKONSOLIDOWANE SPRAWOZDANIE Z SYTUACJI FINANSOWEJ

Lp.	AKTYWA	Stan na 30 czerwca 2022 roku	Stan na 31 grudnia 2021 roku	Stan na 30 czerwca 2021 roku
A.	Aktywa trwałe (długoterminowe)	171 929	172 744	177 456
1	Rzeczowe aktywa trwałe	152 259	151 999	157 437
2	Wartości niematerialne	276	184	193
3	Prawa do aktywów	11 512	11 913	11 322
4	Nieruchomości inwestycyjne	569	573	578
5	Wartość firmy	1 320	1 320	1 365
6	Inwestycje w pozostałych jednostkach	383	383	375
7	Aktywa z tytułu odroczonego podatku dochodowego	5 610	6 372	6 186
B.	Aktywa obrotowe (krótkoterminowe)	116 110	180 745	108 444
I.	Aktywa obrotowe inne niż aktywa zakwalifikowane jako przeznaczone do sprzedaży	116 110	180 745	108 444
1	Zapasy	64 238	97 165	57 687
2	Aktywa biologiczne	4 075	560	2 669
3	Należności z tytułu dostaw oraz pozostałe należności krótkoterminowe	34 934	33 922	37 180
4	Pozostałe aktywa finansowe	7 125	7 125	7 391
5	Środki pieniężne i ich ekwiwalenty	5 738	41 973	3 517
II.	Aktywa przeznaczone do sprzedaży	-	-	-
	Razem aktywa	288 039	353 489	285 900

Lp.	PASYWA	Stan na 30 czerwca 2022 roku	Stan na 31 grudnia 2021 roku	Stan na 30 czerwca 2021 roku
A.	Kapitał własny	180 928	175 053	176 757
I	Kapitał przypadający akcjonariuszom Spółki	177 617	171 983	173 110
1	Kapitał podstawowy	5 700	5 700	5 700
2	Nadwyżka ceny emisyjnej powyżej wartości nominalnej udziałów	7 562	7 562	7 562
3	Akcje własne	(112)	-	-
4	Kapitał z aktualizacji wyceny	31 050	31 027	31 021
5	Zyski zatrzymane	133 417	127 694	128 827
II	Udziały niedające kontroli	3 311	3 070	3 647
B.	Zobowiązania	107 111	178 436	109 143
I.	Zobowiązania długoterminowe	35 167	36 728	39 410
1	Kredyty i pożyczki	7 237	8 459	9 681
2	Zobowiązania z tytułu aktywów w leasingu	17 161	16 496	17 576
3	Rezerwa z tytułu odroczonego podatku dochodowego	5 972	6 242	6 497
4	Zobowiązania z tytułu świadczeń emerytalnych i podobnych	2 766	3 005	3 513
5	Dotacje	2 031	2 086	2 143
6	Pozostałe zobowiązania	-	440	-
II.	Zobowiązania krótkoterminowe	71 944	141 708	69 733
II a	Zobowiązania krótkoterminowe inne niż związane z aktywami przeznaczonymi do sprzedaży	71 944	141 708	69 733
1	Zobowiązania z tytułu dostaw i usług oraz pozostałe zobowiązania krótkoterminowe	26 368	24 111	25 929
2	Zobowiązania z tytułu bieżącego podatku dochodowego	1 227	-	28
3	Kredyty i pożyczki	39 240	112 614	39 010
4	Zobowiązania z tytułu aktywów w leasingu	4 485	4 455	4 378
5	Zobowiązania z tytułu świadczeń emerytalnych i podobnych	624	528	388
II b	Zobowiązania związane z aktywami przeznaczonymi do sprzedaży	-	-	-
	Razem pasywa	288 039	353 489	285 900

GRUPA KAPITAŁOWA PEPEES
Skrócone Śródroczne Skonsolidowane Sprawozdanie Finansowe
za okres 6 miesięcy zakończony dnia 30 czerwca 2022 roku
(dane w tys. PLN)

ŚRÓDROCZNE SKRÓCONE SKONSOLIDOWANE SPRAWOZDANIE Z ZYSKÓW LUB STRAT I INNYCH CAŁKOWITYCH DOCHODÓW

Lp.	Wyszczególnienie	Za okres 6 miesięcy zakończony dnia 30 czerwca 2022 roku	Za okres 6 miesięcy zakończony dnia 30 czerwca 2021 roku
I	Przychody ze sprzedaży	126 406	102 503
II	Koszt własny sprzedaży	(90 308)	(86 132)
III	Zysk brutto ze sprzedaży (I-II)	36 098	16 371
1	Koszty sprzedaży i marketingu	(7 677)	(6 343)
2	Koszty ogólnego zarządu	(17 333)	(16 623)
3	Pozostałe przychody operacyjne	392	2 419
4	Pozostałe koszty operacyjne	(1 100)	(409)
IV	Zysk (strata) z działalności operacyjnej	10 380	(4 585)
1	Koszty finansowe	(3 254)	(1 838)
2	Przychody finansowe	1 656	20
3	Zysk (strata) ze zbycia jednostki zależnej	-	5 029
V	Zysk (strata) przed opodatkowaniem	8 782	(1 374)
	Podatek dochodowy	(3 228)	(4)
VI	Zysk (strata) netto z działalności kontynuowanej	5 554	(1 378)
	Zysk (strata) netto z działalności zaniechanej	-	-
	Zysk (strata) netto, w tym:	5 554	(1 378)
	- przypadający akcjonariuszom spółki dominującej	5 314	(946)
	- przypadający udziałom nie sprawującym kontroli	240	(432)
VII	Inne całkowite dochody	23	7
VIII	Całkowite dochody ogółem, w tym	5 577	(1 371)
	- przypadające na akcjonariuszy jednostki dominującej	5 337	(939)
	- przypadająca udziałom nie sprawującym kontroli	240	(432)
IX	Zysk (strata) netto na 1 akcję zwykłą	0,06	(0,01)
	- z działalności kontynuowanej	0,06	(0,01)
	- z działalności zaniechanej	0,00	0,00
IX	Rozwodniony zysk (strata) netto na 1 akcję zwykłą	0,06	(0,01)
	- z działalności kontynuowanej	0,06	(0,01)
	- z działalności zaniechanej	0,00	0,00

GRUPA KAPITAŁOWA PEPEES
Skrócone Śródroczne Skonsolidowane Sprawozdanie Finansowe
za okres 6 miesięcy zakończony dnia 30 czerwca 2022 roku
(dane w tys. PLN)

ŚRÓDROCZNE SKRÓCONE SKONSOLIDOWANE SPRAWOZDANIE ZE ZMIAN W KAPITALE WŁASNYM

Wyszczególnienie	Kapitał podstawowy	Kapitał ze sprzedaży akcji powyżej wartości nominalnej	Akcje własne	Kapitał z aktualizacji wyceny	Zyski zatrzymane	Razem kapitał własny przypadający udziałowcom Jednostki Dominującej	Udziały niedające kontroli	Razem kapitał własny
Stan na 1 stycznia 2021 roku	5 700	7 562	-	31 014	129 493	173 769	1 653	175 422
Zmiany w I półroczu 2021 roku						-		-
Zysk (strata) netto					(946)	(946)	(432)	(1 378)
Inne dochody całkowite				7		7		7
Całkowite dochody				7	(946)	(939)	(432)	(1 371)
Dywidenda						-		-
Inne korekty konsolidacyjne					280	280	2 426	2 706
Stan na dzień 30 czerwca 2021 roku	5 700	7 562	-	31 014	128 827	173 103	3 647	176 750
Zmiany w 2021 roku								
Zysk (strata) netto	-				(2 397)	(2 397)	(1 008)	(3 405)
Inne dochody całkowite	-		-	13		13		13
Całkowite dochody	-	-	-	13	(2 397)	(2 384)	(1 008)	(3 392)
Dywidenda	-	-	-	-		-		0
Inne korekty konsolidacyjne	-	-	-	-	598	598	2 425	3 023
Stan na dzień 31 grudnia 2021 roku	5 700	7 562	-	31 027	127 694	171 983	3 070	175 053
Stan na dzień 1 stycznia 2022 roku	5 700	7 562	-	31 027	127 694	171 983	3 070	175 053
Zmiany w I półroczu 2022 roku						-		
Zysk (strata) netto					5 314	5 314	241	5 555
Inne dochody całkowite				23		23		23
Całkowite dochody				23	5 314	5 337	241	5 578
Zakup akcji własnych			(112)			(112)		(112)
Inne korekty konsolidacyjne					409	409		409
Stan na dzień 30 czerwca 2022 roku	5 700	7 562	(112)	31 050	133 417	177 617	3 311	180 928

GRUPA KAPITAŁOWA PEPEES
Skrócone Śródroczne Skonsolidowane Sprawozdanie Finansowe
za okres 6 miesięcy zakończony dnia 30 czerwca 2022 roku
(dane w tys. PLN)

ŚRÓDROCZNE SKRÓCONE SKONSOLIDOWANE SPRAWOZDANIE
Z PRZEPLYWÓW PIENIĘŻNYCH

Metoda pośrednia	Za okres 6 miesięcy zakończony dnia 30 czerwca 2022 roku	Za okres 6 miesięcy zakończony dnia 30 czerwca 2021 roku
A. Przepływy środków pieniężnych z działalności operacyjnej		
I. Zysk (strata) przed opodatkowaniem	8 782	(1 374)
II. Korekty razem	40 001	53 741
1. Amortyzacja	6 739	6 712
2. (Zyski) straty z tytułu różnic kursowych	265	158
3. Odsetki i udziały w zyskach (dywidendy)	2 381	803
4. (Zysk) strata z tytułu działalności inwestycyjnej	(103)	(5 312)
5. Zmiana stanu rezerw	(77)	188
6. Zmiana stanu zapasów	32 840	52 511
7. Zmiana stanu aktywów biologicznych	(3 515)	(2 331)
8. Zmiana stanu należności	(2 221)	(8 714)
9. Zmiana stanu zobowiązań krótkoterminowych, z wyjątkiem pożyczek i kredytów	3 259	7 345
10. Zmiana stanu zaliczek	818	(381)
11. Zapłacony podatek dochodowy	(1 517)	(158)
12. Zmiana stanu dotacji	(63)	(55)
13. Zmiana stanu naliczonych odsetek od pożyczek i prowizji	(3)	-
14. Zmiana stanu innych aktywów finansowych	648	427
15. Umorzenie praw do emisji CO2	600	2 494
16. Inne korekty	(50)	54
III. Przepływy pieniężne netto z działalności operacyjnej (I+-II)	48 783	52 367
B. Przepływy środków pieniężnych z działalności inwestycyjnej		
I. Wpływy	121	7 985
1. Zbycie wartości niematerialnych oraz rzeczowych aktywów trwałych	104	488
2. Spłata pożyczek	17	5 863
3. Wpływy z obligacji	-	254
4. Sprzedaż udziałów	-	1 380
II. Wydatki	4 857	6 130
1. Nabycie wartości niematerialnych oraz rzeczowych aktywów trwałych	4 228	3 633
2. Zakup praw majątkowych	629	2 197
3. Udzielone pożyczki	-	300
III. Przepływy pieniężne netto z działalności inwestycyjnej (I-II)	(4 736)	1 855
C. Przepływy środków pieniężnych z działalności finansowej		
I. Wpływy	6 784	13 243
1. Kredyty i pożyczki	6 424	11 714
2. Dotacje	360	1 529
II. Wydatki	87 066	82 298
1. Spłaty kredytów i pożyczek	82 013	79 127
2. Odsetki od kredytów i pożyczek	2 244	794
3. Nabycie akcji własnych	112	-
4. Płatności z umów leasingu	2 697	2 377
III. Przepływy pieniężne netto z działalności finansowej (I-II)	(80 282)	(69 055)
D. Przepływy pieniężne netto, razem (A.III+/-B.III+/-C.III)	(36 235)	(14 833)
E. Środki pieniężne na początek okresu	41 973	18 350
F. Środki pieniężne na koniec okresu (E+/- D)	5 738	3 517
<i>w tym o ograniczonej możliwości dysponowania</i>	-	-

GRUPA KAPITAŁOWA PEPEES

Skrócone Śródroczne Skonsolidowane Sprawozdanie Finansowe
za okres 6 miesięcy zakończony dnia 30 czerwca 2022 roku
(dane w tys. PLN)

WYBRANE DANE FINANSOWE W PRZELICZENIU NA EUR

Lp.	WYBRANE DANE FINANSOWE	W TYS PLN		W TYS. EUR		
		Rok	2022 r.	2021 r.	2022 r.	2021 r.
I	Przychody ze sprzedaży ogółem za I półrocze		126 406	102 503	27 227	22 542
II	Zysk lub strata netto przypadająca akcjonariuszom Spółki Dominującej za I półrocze		5 314	(946)	1 145	(208)
III	Całkowite dochody netto przypadające akcjonariuszom Spółki Dominującej za I półrocze		5 337	(939)	1 150	(207)
IV	Przepływy pieniężne netto z działalności operacyjnej za I półrocze		48 783	52 367	10 508	11 516
V	Przepływy pieniężne netto z działalności inwestycyjnej za I półrocze		(4 736)	1 855	(1 020)	408
VI	Przepływy pieniężne netto z działalności finansowej za I półrocze		(80 282)	(69 055)	(17 292)	(15 186)
VII	Przepływy pieniężne netto za I półrocze		(36 235)	(14 833)	(7 805)	(3 262)
VIII	Aktywa razem na dzień 30.06.2022 r. i 31.12.2021 r.		288 039	353 489	61 539	76 855
IX	Kapitał własny przypadający akcjonariuszom Spółki Dominującej na dzień 30.06.2022 r. i 31.12.2021 r.		177 617	171 983	37 947	37 392
X	Zysk (strata) na jedną akcję zwykłą za I półrocze w PLN/EUR		0,06	(0,01)	0,01	0,00
XI	Wartość księgowa na jedną akcję na dzień 30.06.2022 r. i 31.12.2021 r. w PLN/EUR		1,87	1,81	0,40	0,39

Dane zaprezentowane w wierszach: VIII, IX i XI, w kolumnach „2022 r.” i „2021 r.” dotyczą stanu na dzień 30 czerwca 2022 roku i 31 grudnia 2021 roku.

Do przeliczenia wybranych danych finansowych na euro zastosowano następujące kursy ogłoszone przez Narodowy Bank Polski:

- wybrane pozycje śródrocznego skróconego skonsolidowanego sprawozdania z sytuacji finansowej na dzień 30.06.2022 r. według średniego kursu obowiązującego na dzień bilansowy 1 EUR = 4,6806 PLN,
- wybrane pozycje śródrocznego skróconego skonsolidowanego sprawozdania z sytuacji finansowej na dzień 31.12.2021 r. według średniego kursu obowiązującego na dzień bilansowy 1 EUR = 4,5994 PLN,
- wybrane pozycje śródrocznego skróconego skonsolidowanego sprawozdania z całkowitych dochodów oraz śródrocznego skróconego skonsolidowanego sprawozdania z przepływów pieniężnych za okres od 1 stycznia 2022 roku do 30 czerwca 2022 roku według kursu stanowiącego średnią arytmetyczną średnich kursów ogłoszonych przez NBP obowiązujących na ostatni dzień każdego miesiąca 1 półrocza 2022 roku - 1 EUR = 4,6427 PLN,
- wybrane pozycje śródrocznego skróconego skonsolidowanego sprawozdania z całkowitych dochodów oraz śródrocznego skróconego skonsolidowanego sprawozdania z przepływów pieniężnych za okres od 1 stycznia 2021 roku do 30 czerwca 2021 roku według kursu stanowiącego średnią arytmetyczną średnich kursów ogłoszonych przez NBP obowiązujących na ostatni dzień każdego miesiąca 1 półrocza 2021 roku - 1 EUR = 4,5472 PLN.

GRUPA KAPITAŁOWA PEPEES

*Skrócone Śródroczne Skonsolidowane Sprawozdanie Finansowe
za okres 6 miesięcy zakończony dnia 30 czerwca 2022 roku
(dane w tys. PLN)*

ZYSK NA JEDNĄ AKCJĘ

Wyszczególnienie	Za okres 6 miesięcy zakończony dnia 30 czerwca 2022 roku	Za okres 6 miesięcy zakończony dnia 30 czerwca 2021 roku
Zysk (strata) netto przypadający akcjonariuszom PEPEES	5 314	(946)
Średnioważona liczba akcji	95 000 000	95 000 000
Podstawowy zysk (strata) netto na akcję (wyrażony w PLN na jedną akcję)	0,06	(0,01)
Zysk (strata) netto przypadający na akcjonariuszy „PEPEES” S.A., zastosowany przy ustalaniu rozwodnionego zysku na akcję	5 314	(946)
Ważona średnia liczba akcji zwykłych dla potrzeb rozwodnionego zysku na akcję	95 000 000	95 000 000
Rozwodniony zysk (strata) netto na akcję (wyrażony w PLN na jedną akcję)	0,06	(0,01)
Zysk netto zanualizowany przypadający akcjonariuszom „PEPEES” S.A.	3 863	1 447
Średnioważona liczba akcji	95 000 000	95 000 000
Zanualizowany zysk netto na jedną akcję (wyrażony w PLN na jedną akcję)	0,04	0,02

GRUPA KAPITAŁOWA PEPEES
Skrócone Śródroczne Skonsolidowane Sprawozdanie Finansowe
za okres 6 miesięcy zakończony dnia 30 czerwca 2022 roku
(dane w tys. PLN)

DODATKOWE NOTY OBJAŚNIAJĄCE

1. Informacje ogólne dotyczące Jednostki Dominującej

Nazwa pełna:	Przedsiębiorstwo Przemysłu Spożywczego „PEPEES” S.A.
Adres siedziby:	18-402 Łomża, ul. Poznańska 121
Identyfikator:	REGON: 450096365
Identyfikator NIP:	718-10-05-512
Organ rejestrowy:	Sąd Rejonowy w Białymstoku XII Wydział Gospodarczy Krajowego Rejestru Sądowego
Numer w rejestrze:	000038455
Forma Prawna:	Spółka Akcyjna
Forma organizacyjna:	Przedsiębiorstwo jednozakładowe
Podstawowy przedmiot działalności według działów PKD:	1062Z wytwarzanie skrobi i wyrobów skrobiowych.
Branża:	spożywcza
Czas trwania:	nieoznaczony

Skład osobowy Zarządu na dzień 30 czerwca 2022 roku:

Wojciech Faszczewski	Prezes Zarządu
Tomasz Krzysztof Rogala	Członek Zarządu.

Skład osobowy Rady Nadzorczej na dzień 30 czerwca 2022 roku:

Maciej Kaliński	Przewodniczący Rady Nadzorczej
Tomasz Nowakowski	Wiceprzewodniczący Rady Nadzorczej
Robert Malinowski	Sekretarz Rady Nadzorczej
Kajetan Rościszewski	Członek Rady Nadzorczej
Jacek Okoński	Członek Rady Nadzorczej
Agata Czerniakowska	Członek Rady Nadzorczej.

Skład osobowy Komitetu Audytu na dzień 30 czerwca 2022 roku:

Maciej Kaliński	Przewodniczący Komitetu Audytu
Tomasz Nowakowski	Wiceprzewodniczący Komitetu Audytu
Agata Czerniakowska	Członek Komitetu Audytu
Robert Malinowski	Członek Komitetu Audytu
Kajetan Rościszewski	Członek Komitetu Audytu.

GRUPA KAPITAŁOWA PEPEES

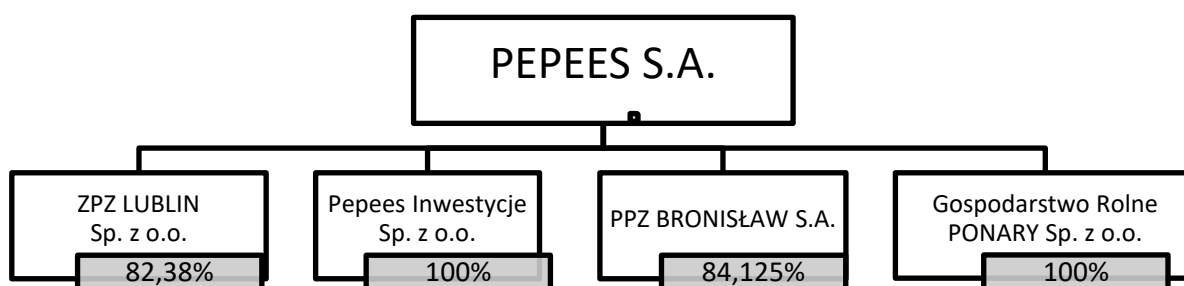
Skrócone Śródroczne Skonsolidowane Sprawozdanie Finansowe
za okres 6 miesięcy zakończony dnia 30 czerwca 2022 roku
(dane w tys. PLN)

2. Informacje dotyczące okresów sprawozdawczych

Prezentowane skrócone śródroczne skonsolidowane sprawozdanie finansowe obejmuje okres od dnia 1 stycznia 2022 roku do dnia 30 czerwca 2022 roku, a porównywalne dane finansowe i noty objaśniające obejmują okres od 1 stycznia 2021 roku do 30 czerwca 2021 roku oraz dodatkowo na dzień 31 grudnia 2021 roku w przypadku sprawozdania z sytuacji finansowej i sprawozdania ze zmian w kapitale własnym.

3. Struktura Grupy Kapitałowej PEPEES

3.1. Struktura Grupy Kapitałowej PEPEES na dzień 30 czerwca 2022 roku



3.2. Ogólne informacje dotyczące podmiotów powiązanych w Grupie Kapitałowej PEPEES

W śródrocznym skróconym skonsolidowanym sprawozdaniu Grupy Kapitałowej PEPEES za okres pierwszego półrocza zakończony dnia 30 czerwca 2022 roku, poza Przedsiębiorstwem Przemysłu Spożywczego „PEPEES” S.A. objęto konsolidacją następujące podmioty powiązane:

Nazwa	Siedziba	Przedmiot działalności	Sąd Rejestrowy	Udział Emitenta w kapitale (%)	Udział w całkowitej liczbie głosów (%)
ZPZ LUBLIN Sp. z o.o.	Lublin	Produkcja i sprzedaż syropu ziemniaczanego oraz suszu ziemniaczanego, przetwórstwo owoców i warzyw	Sąd Rejonowy w Lublinie XI Wydział Gospodarczy KRS	82,38	82,38
Pepees Inwestycje Sp. z o.o.	Łomża	Kupno i sprzedaż nieruchomości na własny rachunek	Sąd Rejonowy w Białymstoku XII Wydział Gospodarczy KRS	100	100
PPZ BRONISŁAW S.A.	Bronisław	Wytwarzanie skrobi i produktów skrobiowych	Sąd Rejonowy w Bydgoszczy XIII Wydział Gospodarczy KRS	84,125	84,125
Gospodarstwo Rolne Ponary Sp. z o.o.	Łomża	Uprawy rolne połączone z chowem i hodowlą zwierząt	Sąd Rejonowy w Białymstoku XII Wydział Gospodarczy	100	100

Wszystkie spółki zależne zostały objęte konsolidacją metodą pełną.

W okresie sprawozdawczym oraz do dnia sporządzenia niniejszego raportu nie miały miejsca zmiany w strukturze Grupy Kapitałowej Emitenta.

GRUPA KAPITAŁOWA PEPEES

Skrócone Śródroczne Skonsolidowane Sprawozdanie Finansowe
za okres 6 miesięcy zakończony dnia 30 czerwca 2022 roku
(dane w tys. PLN)

3.3. Podstawowe informacje finansowe na dzień 30 czerwca 2022 roku dotyczące podmiotów powiązanych

Podstawowe informacje finansowe na dzień 30 czerwca 2022 roku dotyczące jednostek powiązanych przedstawia poniższe zestawienie.

Wyszczególnienie	PPZ BRONISŁAW S.A.	ZPZ LUBLIN Sp. z o.o.	Gospodarstwo Rolne Ponary Sp. z o.o.	PEPEES Inwestycje Sp. z o.o.
Aktywa obrotowe na dzień 30.06.2022 roku	17 225	8 703	383	68
Aktywa trwale na dzień 30.06.2022 roku	43 808	6 076	21 291	-
Zobowiązania krótkoterminowe na dzień 30.06.2022 roku	27 954	8 721	553	-
Zobowiązania długoterminowe na dzień 30.06.2022 roku	16 589	2 123	6 350	-
Przychody ze sprzedaży	35 759	10 775	-	-
Wynik finansowy na działalności kontynuowanej	2 317	(724)	41	(3)
Wynik finansowy netto na działalności zaniechanej	-	-	-	-
Pozostałe całkowite dochody	-	-	-	-
Łączne całkowite dochody	2 317	(724)	41	(3)

3.4. Podstawa sporządzenia śródrocznego skróconego skonsolidowanego sprawozdania finansowego

Niniejsze śródroczne skrócone skonsolidowane sprawozdanie finansowe zostało sporządzone zgodnie z Międzynarodowymi Standardami Sprawozdawczości Finansowej („MSSF”), w szczególności zgodnie z Międzynarodowym Standardem Rachunkowości nr 34 oraz MSSF zatwierdzonymi przez UE. Na dzień zatwierdzenia niniejszego sprawozdania do publikacji, biorąc pod uwagę toczący się w UE proces wprowadzania standardów MSSF oraz prowadzoną przez Grupę działalność, w zakresie stosowanych przez Grupę zasad rachunkowości nie ma różnicy między standardami MSSF, które weszły w życie, a standardami MSSF zatwierdzonymi przez UE. MSSF obejmują standardy i interpretacje zaakceptowane przez Radę Międzynarodowych Standardów Rachunkowości („RMSR”) oraz Komitet ds. Interpretacji Międzynarodowej Sprawozdawczości Finansowej („KIMS”).

Niniejsze śródroczne skrócone skonsolidowane sprawozdanie finansowe jest przedstawione w złotych („PLN”), a wszystkie wartości, o ile nie wskazano inaczej, podane są w tysiącach PLN.

Niniejsze śródroczne skrócone skonsolidowane sprawozdanie finansowe zostało sporządzone przy założeniu kontynuowania działalności gospodarczej przez Grupę w dającej się przewidzieć przyszłości. Na dzień zatwierdzenia niniejszego śródrocznego skróconego skonsolidowanego sprawozdania finansowego Zarząd Przedsiębiorstwa Przemysłu Spożywczego „PEPEES” S.A. nie stwierdza istnienia okoliczności wskazujących na zagrożenie kontynuowania działalności przez Grupę.

Śródroczne skrócone skonsolidowane sprawozdanie finansowe nie zawiera wszystkich informacji wymaganych dla rocznych skonsolidowanych sprawozdań finansowych i należy je analizować łącznie ze skonsolidowanym sprawozdaniem finansowym za rok obrotowy zakończony dnia 31 grudnia 2021 roku.

GRUPA KAPITAŁOWA PEPEES

*Skrócone Śródroczne Skonsolidowane Sprawozdanie Finansowe
za okres 6 miesięcy zakończony dnia 30 czerwca 2022 roku
(dane w tys. PLN)*

4. Zatwierdzenie skróconego śródrocznego skonsolidowanego sprawozdania finansowego

Niniejsze śródroczne skrócone skonsolidowane sprawozdanie finansowe zostało zatwierdzone do publikacji przez Zarząd Jednostki Dominującej w dniu 22 września 2022 roku.

5. Istotne zasady (polityka) rachunkowości

Zasady (polityki) rachunkowości zastosowane do sporządzenia skróconego śródrocznego skonsolidowanego sprawozdania finansowego są spójne z tymi, które zastosowano przy sporządzaniu rocznego skonsolidowanego sprawozdania finansowego Grupy za rok zakończony 31 grudnia 2021 roku. Grupa nie zdecydowała się na wcześniejsze zastosowanie żadnego standardu, interpretacji lub zmiany, która została opublikowana, lecz nie weszła dotychczas w życie w świetle przepisów Unii Europejskiej.

6. Nowe standardy rachunkowości i interpretacje przyjęte przez Radę Międzynarodowych Standardów Rachunkowości

Nowe standardy i interpretacje wchodzące w życie po dniu bilansowym (wydane przez „RMSR” i zatwierdzone do stosowania w UE, a które wchodzą w życie w późniejszym terminie):

- Zmiany do MSR 16 „Rzeczowe aktywa trwałe” – przychody uzyskiwane przed przyjęciem składnika aktywów trwałych do użytkowania zatwierdzone w UE w dniu 28 czerwca 2021 r. (obowiązujące w odniesieniu do okresów rocznych rozpoczynających się 1 stycznia 2022 roku lub później),
- Zmiany do MSR 37 „Rezerwy, zobowiązania warunkowe i aktywa warunkowe” – umowy rodzące obciążenia – koszt wypełnienia umowy zatwierdzone w UE w dniu 28 czerwca 2021 r. (obowiązujące w odniesieniu do okresów rocznych rozpoczynających się 1 stycznia 2022 roku lub później),
- Zmiany do MSSF 3 „Połączenia przedsięwzięć” – zmiany odniesień do założeń koncepcyjnych wraz ze zmianami do MSSF 3 zatwierdzone w UE w dniu 28 czerwca 2021 r. (obowiązujące w odniesieniu do okresów rocznych rozpoczynających się 1 stycznia 2022 roku lub później),
- MSSF 17 „Umowy ubezpieczeniowe” z późniejszymi zmianami do MSSF 17 zatwierdzone w UE w dniu 19 listopada 2021 r. (obowiązujący w odniesieniu do okresów rocznych rozpoczynających się 1 stycznia 2023 roku lub później),
- Zmiany do różnych standardów „Poprawki do MSSF (cykl 2018 - 2020)” – dokonane zmiany w ramach procedury wprowadzania dorocznych poprawek do MSSF (MSSF 1, MSSF 9, MSSF 16 oraz MSR 41) ukierunkowane głównie na rozwiązywanie niezgodności i uściślenie słownictwa - zatwierdzone w UE w dniu 28 czerwca 2021 r. (zmiany do MSSF 1, MSSF 9 oraz MSR 41 obowiązują w odniesieniu do okresów rocznych rozpoczynających się 1 stycznia 2022 roku lub później. Zmiany do MSSF 16 dotyczą jedynie przykładu ilustrującego, a zatem nie podano daty jej wejścia w życie.).

Zmiany do powyższych standardów nie miały istotnego wpływu na sytuację finansową ani wyniki działalności Spółki w okresie ich pierwszego zastosowania

Nowe standardy i interpretacje oczekujące na zatwierdzenie do stosowania w Unii Europejskiej:

MSSF w kształcie zatwierdzonym przez UE nie różnią się obecnie w znaczący sposób od regulacji wydanych przez Radę Międzynarodowych Standardów Rachunkowości (RMSR), z wyjątkiem poniższych nowych standardów oraz zmian do standardów, które według stanu na dzień 31 grudnia 2021 roku nie zostały jeszcze zatwierdzone do stosowania w UE (poniższe daty wejścia w życie odnoszą się do standardów w wersji pełnej):

- MSSF 14 „Odroczone salda z regulowanej działalności” (obowiązujący w odniesieniu do

GRUPA KAPITAŁOWA PEPEES

*Skrócone Śródroczne Skonsolidowane Sprawozdanie Finansowe
za okres 6 miesięcy zakończony dnia 30 czerwca 2022 roku
(dane w tys. PLN)*

okresów rocznych rozpoczynających się 1 stycznia 2016 roku lub później) – Komisja Europejska postanowiła nie rozpoczynać procesu zatwierdzania tego tymczasowego standardu do stosowania na terenie UE do czasu wydania ostatecznej wersji MSSF 14,

- Zmiany do MSR 1 „Prezentacja sprawozdań finansowych” – Klasyfikacja zobowiązań jako krótkoterminowe lub długoterminowe (obowiązujące w odniesieniu do okresów rocznych rozpoczynających się 1 stycznia 2023 roku lub później),
- Zmiany do MSR 1 „Prezentacja sprawozdań finansowych” – Ujawnienia na temat stosowanej polityki rachunkowej (obowiązujące w odniesieniu do okresów rocznych rozpoczynających się 1 stycznia 2023 roku lub później),
- Zmiany do MSR 8 „Zasady (polityka) rachunkowości, zmiany wartości szacunkowych i korygowanie błędów” – Definicja wartości szacunkowych (obowiązujące w odniesieniu do okresów rocznych rozpoczynających się 1 stycznia 2023 roku lub później),
- Zmiany do MSR 12 „Podatek dochodowy” - Podatek odroczony dotyczący aktywów i zobowiązań z pojedynczej transakcji (obowiązujące w odniesieniu do okresów rocznych rozpoczynających się 1 stycznia 2023 roku lub później),
- Zmiany do MSSF 10 „Skonsolidowane sprawozdania finansowe” oraz MSR 28 „Inwestycje w jednostkach stowarzyszonych i wspólnych przedsięwzięciach” – Sprzedaż lub wniesienie aktywów pomiędzy inwestorem a jego jednostką stowarzyszoną lub wspólnym przedsięwzięciem oraz późniejsze zmiany (data wejścia w życie zmian została odroczone do momentu zakończenia prac badawczych nad metodą praw własności),
- Zmiany do MSSF 17 „Umowy ubezpieczeniowe” – zastosowanie MSSF 17 i MSSF 9 po raz pierwszy – dane porównawcze (obowiązujące w odniesieniu do okresów rocznych rozpoczynających się 1 stycznia 2023 roku lub później).

Daty wejścia w życie są datami wynikającymi z treści standardów ogłoszonych przez Radę ds. Międzynarodowej Sprawozdawczości Finansowej. Dаты stosowania standardów w Unii Europejskiej mogą różnić się od dat stosowania wynikających z treści standardów i są ogłaszane w momencie zatwierdzenia do stosowania przez Unię Europejską.

Emitent nie zdecydował się na wcześniejsze zastosowanie żadnego standardu, interpretacji lub zmiany, która została opublikowana, lecz nie weszła dotychczas w życie.

Zarząd jest w trakcie analizy, jaki wpływ powyższe zmiany będą miały na sprawozdania finansowe Grupy Kapitałowej.

7. Nietypowe pozycje mające znaczący wpływ na aktywa, pasywa, kapitał, wynik finansowy i przepływy pieniężne

W niniejszym sprawozdaniu nie ujęto żadnych nietypowych pozycji, mających znaczący wpływ na aktywa, pasywa, kapitał, wynik finansowy i przepływy pieniężne Grupy.

8. Zmiany stosowanych zasad rachunkowości, korygowanie błędów i prezentacji

Grupa nie korygowała błędów lat poprzednich oraz nie zmieniała w okresie sprawozdawczym stosowanych uprzednio zasad rachunkowości.

9. Objasnienia dotyczące sezonowości lub cykliczności działalności

Grupa działa w sektorze branżowym „przetwórstwo ziemniaków”. Skup i przerób ziemniaków odbywa się jesienią w ciągu 3 miesięcy, natomiast sprzedaż wytworzonych produktów trwa cały rok.

GRUPA KAPITAŁOWA PEPEES

Skrócone Śródroczne Skonsolidowane Sprawozdanie Finansowe
za okres 6 miesięcy zakończony dnia 30 czerwca 2022 roku
(dane w tys. PLN)

10. Wartości szacunkowe

W okresie sprawozdawczym Grupa nie przeprowadzała testów na utratę wartości aktywów trwałych, gdyż nie wystąpiły jakiegokolwiek przesłanki wskazujące na utratę ich wartości.

Odpisy aktualizujące należności zostały zaktualizowane w wysokości uwzględniającej stopień ryzyka w zakresie braku otrzymania płatności od odbiorców.

Rezerwy na świadczenia emerytalne i nagrody jubileuszowe zostały utworzone w oparciu o wyliczenia aktuarialne na 30.06.2022 r.

Aktualizacji rezerw na niewykorzystane urlopy wypoczynkowe dokonano na podstawie wielkości przewidywanych wynagrodzeń pracowników wraz z narzutami obciążającymi pracodawcę za niewykorzystane na dzień 30.06.2022 r. urlopy.

Grupa rozpoznaje składniki aktywów z tytułu podatków odroczonech przy założeniu, że w przyszłości zostanie osiągnięty zysk podatkowy pozwalający na ich wykorzystanie.

Grupa dokonuje co roku weryfikacji przyjętych okresów ekonomicznej użyteczności dla środków trwałych i wartości niematerialnych. Ostatnia aktualizacja miała miejsce na dzień 31 grudnia 2021 roku.

Spółka dominująca dokonała analizy wrażliwości w zakresie posiadanych aktywów, w tym wartości firmy w każdej ze spółek zależnych, do których przeprowadzono testy na utratę wartości na 31.12.2021. Spółka dominująca przeprowadzi nowe testy na utratę wartości na dzień 31.12.2022.

11. Nabycie i sprzedaż rzeczowych aktywów trwałych

W okresie pierwszego półrocza 2022 roku Grupa nabyła aktywa trwałe za kwotę 4.228 tys. PLN. Zakupy dotyczyły głównie modernizacji maszyn i urządzeń produkcyjnych.

Sprzedano aktywa trwałe za kwotę 104 tys. PLN.

12. Poczynione istotne zobowiązania na rzecz dokonania zakupu aktywów trwałych

W okresie pierwszego półrocza 2022 roku nie zostały zawarte umowy kredytowe na zakup aktywów trwałych.

13. Zapasy

ZAPASY	Stan na 30 czerwca 2022 roku	Stan na 31 grudnia 2021 roku	Stan na 30 czerwca 2021 roku
a) materiały	8 316	5 790	3 750
b) półprodukty i produkty w toku	571	1 128	205
c) produkty gotowe	46 830	83 730	48 544
d) towary	8 722	6 835	5 673
Wartość zapasów brutto	64 439	97 483	58 172
Odpisy aktualizujące	(201)	(318)	(485)
Wartość zapasów netto	64 238	97 165	57 687

Wartość zapasów ujęta jako koszt w okresie sprawozdawczym wyniosła 86.521 tys. PLN (I półrocze 2021 roku - 83.118 tys. PLN).

14. Aktywa biologiczne

Spółka „PEPEES” S.A. od marca 2014 roku dzierżawi gospodarstwo rolne (Roje) oraz od października 2021 i kwietnia 2022 roku dodatkowe grunty (Krzekoty i Jachowo), które zostały obsiane roślinami jednorocznymi. Koszty związane z nabyciem nasion i uprawą na dzień bilansowy wynoszą 3.986 tys. PLN, przychody z działalności rolnej 656 tys. PLN, a wartość godziwa zapasów i aktywów biologicznych pomniejszona o koszty sprzedaży ok. 4.075 tys. PLN. Aktywa biologiczne zostały wykazane w sprawozdaniu w wartości

GRUPA KAPITAŁOWA PEPEES
Skrócone Śródroczne Skonsolidowane Sprawozdanie Finansowe
za okres 6 miesięcy zakończony dnia 30 czerwca 2022 roku
(dane w tys. PLN)

godziwej.

15. Należności z tytułu dostaw oraz pozostałe należności krótkoterminowe

NALEŻNOŚCI Z TYTUŁU DOSTAW ORAZ POZOSTAŁE NALEŻNOŚCI KRÓTKOTERMINOWE	Stan na 30 czerwca 2022 roku	Stan na 31 grudnia 2021 roku	Stan na 30 czerwca 2021 roku
Należności z tytułu dostaw	26 554	24 959	26 470
Należności pozostałe	2 863	8 448	1 521
Zaliczki	5 517	515	9 189
Razem	34 934	33 922	37 180

NALEŻNOŚCI Z TYTUŁU DOSTAW I USŁUG (BRUTTO) - O POZOSTAŁYM OD DNIA BILANSOWEGO OKRESIE SPŁATY:	Stan na 30 czerwca 2022 roku	Stan na 31 grudnia 2021 roku	Stan na 30 czerwca 2021 roku
a) do 1 miesiąca	14 112	15 492	10 880
b) powyżej 1 miesiąca do 3 miesięcy	10 632	3 875	3 155
c) powyżej 3 miesięcy do 6 miesięcy	-	4	6 490
d) od 6 miesięcy do 1 roku	-	32	-
e) powyżej 1 roku	-	-	-
f) należności przeterminowane	3 318	6 436	6 809
Należności z tytułu dostaw i usług, razem (brutto)	28 062	25 839	27 334
- odpisy aktualizujące wartość należności z tytułu dostaw i usług	(1 508)	(880)	(864)
Należności z tytułu dostaw i usług, razem (netto)	26 554	24 959	26 470

Należności przeterminowane, od których nie dokonano odpisów aktualizujących, są to należności od dłużników z którymi Grupa współpracuje od kilku lat i z oceny ich sytuacji gospodarczej i finansowej nie wynika, że są to należności wątpliwe. Okres przeterminowania tych należności wynosi od kilku dni do trzech miesięcy. Nie występują należności przeterminowane powyżej 180 dni nie objęte odpisem aktualizującym.

16. Zobowiązania z tytułu dostaw i usług oraz pozostałe zobowiązania krótkoterminowe

ZOBOWIĄZANIA Z TYTUŁU DOSTAW I USŁUG ORAZ POZOSTAŁE ZOBOWIĄZANIA KRÓTKOTERMINOWE	Stan na 30 czerwca 2022 roku	Stan na 31 grudnia 2021 roku	Stan na 30 czerwca 2021 roku
- z tytułu dostaw i usług, o okresie wymagalności:	20 187	15 916	19 041
- pozostałe zobowiązania krótkoterminowe	2 853	4 668	3 366
- rezerwy na pozostałe zobowiązania i inne obciążenia	3 328	3 527	3 522
Razem zobowiązania z tytułu dostaw, pozostałe zobowiązania oraz rezerwy na zobowiązania	26 368	24 111	25 929

ZOBOWIĄZANIA	Stan na 30 czerwca 2022 roku	Stan na 31 grudnia 2021 roku	Stan na 30 czerwca 2021 roku
- z tytułu dostaw i usług, o okresie wymagalności:	20 187	15 916	19 041
- do 12 miesięcy	20 187	15 916	19 041
- przeterminowane powyżej 180 dni	-	-	-

GRUPA KAPITAŁOWA PEPEES

*Skrócone Śródroczne Skonsolidowane Sprawozdanie Finansowe
za okres 6 miesięcy zakończony dnia 30 czerwca 2022 roku
(dane w tys. PLN)*

17. Rozliczenia z tytułu spraw sądowych

Na dzień sporządzenia niniejszego sprawozdania występują nierozstrzygnięte sprawy z powództwa EPSILON Fundusz Inwestycyjny Zamknięty Aktywów Niepublicznych w Warszawie przeciwko „PEPEES” S.A.:

- o uchylenie bądź stwierdzenie nieważności uchwał nr 24-29, podjętych w dniu 28.06.2019 r. przez Zwyczajne Walne Zgromadzenie Akcjonariuszy, w tym uchwały nr 28 w sprawie zmiany Statutu Spółki i upoważnienia Zarządu Spółki do podwyższenia kapitału zakładowego Spółki w ramach kapitału docelowego wraz z możliwością wyłączenia przez Zarząd prawa poboru dotychczasowych akcjonariuszy Spółki w całości lub części za zgodą Rady Nadzorczej Spółki. Sąd Okręgowy zawiesił postępowanie do czasu prawomocnego zakończenia postępowania z powództwa PEPEES przeciwko EPSILON o ustalenie utraty prawa głosu,
- o uchylenie bądź stwierdzenie nieważności dwóch uchwał w sprawie udzielenia absolutorium, podjętych w dniu 21.04.2020 r. przez Walne Zgromadzenie Akcjonariuszy. Postępowanie toczy się przed Sądem I instancji. Sąd Okręgowy zawiesił postępowanie do czasu prawomocnego zakończenia postępowania z powództwa PEPEES przeciwko EPSILON o ustalenie utraty prawa głosu,
- o uchylenie bądź stwierdzenie nieważności czterech uchwał w sprawie: rozpatrzenia i zatwierdzenia sprawozdania finansowego za 2020 r., podziału zysku za 2020 r. oraz udzielenia absolutorium członkom zarządu, podjętych w dniu 29.06.2021 r. przez walne zgromadzenie akcjonariuszy. Postępowanie toczy się przed Sądem I instancji. W dniu 11 stycznia 2022 r. Sąd Okręgowy zawiesił postępowanie do czasu prawomocnego zakończenia postępowania z powództwa PEPEES przeciwko EPSILON o ustalenie utraty prawa głosu,
- o uchylenie bądź stwierdzenie nieważności dziewięciu uchwał Zwyczajnego Walnego Zgromadzenia Spółki z dnia 14.04.2022 r., tj. uchwał nr 6 i 7 w sprawie rozpatrzenia i zatwierdzenia sprawozdania finansowego Spółki oraz Grupy Kapitałowej Pepees za 2021 r., uchwały nr 8 w sprawie rozpatrzenia i zatwierdzenia sprawozdania Zarządu Przedsiębiorstwa Przemysłu Spożywczego „PEPEES” S.A. z działalności Grupy Kapitałowej PEPEES za rok 2021, uchwał nr 12 i 13 w sprawie udzielenia absolutorium członkom Zarządu Spółki, uchwał nr 25 i 26 w sprawie powołania dwóch członków Rady Nadzorczej nowej kadencji, uchwał nr 28 i 29 w sprawie upoważnienia do nabycia akcji własnych i utworzenia w tym celu kapitału rezerwowego.

W pozostałym zakresie nie istnieją inne istotne postępowania toczące się przed sądem, organem właściwym dla postępowania arbitrażowego lub organem administracji publicznej, dotyczące zobowiązań oraz wierzytelności Emitenta lub jego jednostek zależnych.

W toku jest kilka spraw sądowych przeciwko dłużnikom Grupy z tytułu rozliczeń handlowych. Na wszystkie wierzytelności będące w postępowaniu sądowym utworzono w 100% odpisy aktualizujące.

18. Niespłacone kredyty i pożyczki

Na dzień bilansowy występują wymienione w poniższych tabelach kredyty bankowe, które są spłacane zgodnie z terminem zapadalności. Pożyczki występujące między spółkami Grupy Kapitałowej zostały wyłączone w skonsolidowanym sprawozdaniu.

GRUPA KAPITAŁOWA PEPEES
Skrócone Śródroczne Skonsolidowane Sprawozdanie Finansowe
za okres 6 miesięcy zakończony dnia 30 czerwca 2022 roku
(dane w tys. PLN)

Zobowiązania długoterminowe i krótkoterminowe

Lp.	Rodzaj kredytu	Kredytobiorca	Bank udzielający kredytu	Kwota kredytu wg umowy	Kwota kredytu /pożyczki pozostała do spłaty	Termin spłaty
1	Kredyt w rachunku bieżącym	"Pepees" S.A.	Santander Bank Polska S.A.	4 000	-	31.08.2022
2	Kredyt rewolwingowy	"Pepees" S.A.	Santander Bank Polska S.A.	16 500	6 188	31.08.2022
3	Kredyt obrotowy	"Pepees" S.A.	Santander Bank Polska S.A.	17 000	4 250	31.08.2022
4	Kredyt w rachunku bieżącym	"Pepees" S.A.	Powszechna Kasa Oszczędności Bank Polski S.A.	4 000	1 929	31.08.2022
5	Kredyt rewolwingowy	"Pepees" S.A.	Powszechna Kasa Oszczędności Bank Polski S.A.	16 500	4 125	31.08.2022
6	Kredyt obrotowy na skup ziemniaków	"Pepees" S.A.	Powszechna Kasa Oszczędności Bank Polski S.A.	17 000	4 250	31.08.2022
7	Kredyt inwestycyjny przeznaczony na finansowanie i refinansowanie nabycia 100% udziałów w spółce Gospodarstwo Rolne Ponary Sp. z o. o.	"Pepees" S.A.	Powszechna Kasa Oszczędności Bank Polski S.A.	10 530	4 513	30.06.2025
8	Kredyt obrotowy skupowy	ZPZ Lublin Sp. z o.o.	Powszechna Kasa Oszczędności Bank Polski S.A.	2 000	414	31.08.2022
9	Kredyt obrotowy skupowy	ZPZ Lublin Sp. z o.o.	Santander Bank Polska S.A.	2 000	163	31.08.2022
10	Kredyt rewolwingowy	ZPZ Lublin Sp. z o.o.	Powszechna Kasa Oszczędności Bank Polski S.A.	4 000	1 000	31.08.2022
11	Kredyt rewolwingowy	ZPZ Lublin Sp. z o.o.	Santander Bank Polska S.A.	4 000	1 500	31.08.2022
12	Kredyt w rachunku bieżącym	ZPZ Lublin Sp. z o.o.	Powszechna Kasa Oszczędności Bank Polski S.A.	2 000	1 873	31.08.2022
13	Kredyt w rachunku bieżącym	ZPZ Lublin Sp. z o.o.	Santander Bank Polska S.A.	2 000	1 449	31.08.2022
14	Kredyt w rachunku bieżącym	PPZ Bronisław S.A.	Santander Bank Polska S.A.	700	0	31.08.2022
15	Kredyt skupowy	PPZ Bronisław S.A.	Santander Bank Polska S.A.	9 000	2 249	31.08.2022
16	Kredyt rewolwingowy	PPZ Bronisław S.A.	Santander Bank Polska S.A.	7 300	2 737	31.08.2022
17	Kredyt w rachunku bieżącym	PPZ Bronisław S.A.	Powszechna Kasa Oszczędności Bank Polski S.A.	700	594	31.08.2022
18	Kredyt skupowy	PPZ Bronisław S.A.	Powszechna Kasa Oszczędności Bank Polski S.A.	8 000	2 000	31.08.2022
19	Kredyt obrotowy na skup ziemniaków	PPZ Bronisław S.A.	Powszechna Kasa Oszczędności Bank Polski S.A.	8 300	2 075	31.08.2022
20	Kredyt inwestycyjny z przeznaczeniem na modernizację suszarni skrobi oraz budowę instalacji do odzysku białka	PPZ Bronisław S.A.	BOŚ	8 456	5 168	31.12.2027
Razem			PLN	143 986	46 477	

W okresie sprawozdawczym nie naruszono żadnych postanowień umów kredytowych. Wszystkie kredyty są spłacane zgodnie z harmonogramami zawartymi w umowach.

GRUPA KAPITAŁOWA PEPEES
Skrócone Śródroczne Skonsolidowane Sprawozdanie Finansowe
za okres 6 miesięcy zakończony dnia 30 czerwca 2022 roku
(dane w tys. PLN)

19. Transakcje z podmiotami powiązаныmi

19.1 Transakcje Emitenta ze spółkami zależnymi

a) Przychody ze sprzedaży produktów i towarów

Rodzaje przychodów	Za okres 6 miesięcy zakończony dnia 30 czerwca 2022 roku	Za okres 6 miesięcy zakończony dnia 30 czerwca 2021 roku
Przychody ze sprzedaży wyrobów jednostkom zależnym	682	527
Przychody ze sprzedaży towarów i materiałów jednostkom zależnym	-	-
Przychody ze sprzedaży usług	157	158
Przychody ze sprzedaży środków trwałych jednostkom zależnym	16	-
Razem przychody od jednostek powiązanych	855	685

Cenę sprzedaży ustala się stosując metodę „koszt plus”, bądź na podstawie cenników obowiązujących z podmiotami niepowiązаныmi.

b) Zakupy towarów i usług

Rodzaje zakupów	Za okres 6 miesięcy zakończony dnia 30 czerwca 2022 roku	Za okres 6 miesięcy zakończony dnia 30 czerwca 2021 roku
Zakupy produktów od jednostek zależnych	7 573	4743
Zakupy towarów i materiałów od jednostek zależnych	156	-
Zakupy usług od jednostek zależnych	53	33
Zakupy środków trwałych od jednostek zależnych	-	-
Razem zakupy od jednostek powiązanych	7 782	4 776

c) Inne transakcje

Wyszczególnienie	Za okres 6 miesięcy zakończony dnia 30 czerwca 2022 roku	Za okres 6 miesięcy zakończony dnia 30 czerwca 2021 roku
Odsetki od udzielonych pożyczek	65	11
Oplaty od udzielonych poręczeń	63	66
Oplaty od otrzymanych poręczeń	79	79
Razem	207	156

GRUPA KAPITAŁOWA PEPEES

Skrócone Śródroczne Skonsolidowane Sprawozdanie Finansowe
za okres 6 miesięcy zakończony dnia 30 czerwca 2022 roku
(dane w tys. PLN)

d) Salda rozrachunków na dzień bilansowy powstałe w wyniku sprzedaży/zakupu towarów/usług

Rozrachunki z podmiotami zależnymi	Stan na 30 czerwca 2022 roku	Stan na 31 grudnia 2021 roku	Stan na 30 czerwca 2021 roku
Należności - ZPZ Lublin Sp. z o.o.	25	-	-
Należności - PPZ Bronisław S.A.	2 946	1 195	3 762
Należności - GR PONARY Sp. z o.o.	-	1	1
Należności – PEPEES Inwestycje Sp. z o.o.	-	-	11
Zobowiązania – ZPZ Lublin Sp. z o.o.	136	149	181
Zobowiązania - PPZ BRONISŁAW S.A.	-	2	-
Zobowiązania – GR PONARY	13	13	13
Saldo rozrachunków z jednostkami powiązаныmi	2 822	1 032	3 580

e) Saldo rozrachunków z tytułu pożyczek

Pożyczki udzielone podmiotom zależnym	Stan na 30 czerwca 2022 roku	Stan na 31 grudnia 2021 roku	Stan na 30 czerwca 2021 roku
PPZ „BRONISŁAW” S.A.	4 700	3 300	3 305
ZPZ „LUBLIN” Sp. z o.o.	1 000	-	-
GR Ponary Sp. z o.o.	553	550	554
Pożyczki udzielone	6 253	3 850	3 859
Odpisy na pożyczki	-	-	-
Pożyczki w sprawozdaniu z sytuacji finansowej	6 253	3 850	3 859

19.2 Transakcje Emitenta z akcjonariuszami

W okresie sprawozdawczym nie wystąpiły transakcje Spółki Dominującej z akcjonariuszami.

19.3 Transakcje Emitenta z kluczowym personelem kierowniczym i nadzorującym

a) Świadczenia dla kluczowego personelu kierowniczego (Członków Zarządu) oraz członków Rady Nadzorczej

Wyszczególnienie	Za okres 6 miesięcy zakończony dnia 30 czerwca 2022 roku	Za okres 6 miesięcy zakończony dnia 30 czerwca 2021 roku
Krótkoterminowe świadczenia pracownicze	1 105	1 191
Świadczenia po okresie zatrudnienia	-	-
Świadczenia z tytułu rozwiązania stosunku pracy	-	-
Płatności w formie akcji	-	-
Razem	1 105	1 191

b) Transakcje z członkami kluczowego personelu oraz bliskimi członkami ich rodzin

W okresie sprawozdawczym Spółka nie zawierała transakcji z członkami kluczowego personelu i bliskimi członkami ich rodzin.

GRUPA KAPITAŁOWA PEPEES
Skrócone Śródroczne Skonsolidowane Sprawozdanie Finansowe
za okres 6 miesięcy zakończony dnia 30 czerwca 2022 roku
(dane w tys. PLN)

20. Zmiany stanów wartości szacunkowych

a) Odpisy aktualizujące wartość należności

ZMIANA STANU ODPISÓW AKTUALIZUJĄCYCH WARTOŚĆ NALEŻNOŚCI KRÓTKOTERMINOWYCH	Za okres 6 miesięcy zakończony dnia 30 czerwca 2022 roku	Za okres 12 miesięcy zakończony dnia 31 grudnia 2021 roku	Za okres 6 miesięcy zakończony dnia 30 czerwca 2021 roku
Stan na początek okresu	1 017	797	797
a) zwiększenia (z tytułu)	821	423	388
- utworzenie na należności wątpliwe z tytułu dostaw	821	336	388
- utworzenie na odsetki należne	-	2	-
- utworzenie na należności dochodzone na drodze sądowej	-	85	-
b) zmniejszenia (z tytułu)	172	203	58
- rozwiązanie rezerw z tytułu zapłaty	172	196	58
- anulowania	-	7	-
Stan odpisów na koniec okresu, w tym:	1 666	1 017	1 127

b) Odpisy aktualizujące wartość zapasów

ZMIANA STANU ODPISÓW AKTUALIZUJĄCYCH ZAPASY	Za okres 6 miesięcy zakończony dnia 30 czerwca 2022 roku	Za okres 12 miesięcy zakończony dnia 31 grudnia 2021 roku	Za okres 6 miesięcy zakończony dnia 30 czerwca 2021 roku
Stan na początek okresu	318	304	304
a) zwiększenia (z tytułu)	178	761	464
- odpisania do wartości netto możliwej do uzyskania	178	761	464
- odpis aktualizujący materiały z tytułu utraty wartości	-	-	-
b) zmniejszenia (z tytułu)	295	747	283
- wykorzystania	-	-	-
- odwrócenia odpisów	295	747	283
Stan odpisów aktualizujących wartość zapasów na koniec okresu	201	318	485

c) Zobowiązania z tytułu świadczeń emerytalnych i podobnych

ZMIANA STANU ZOBOWIĄZAŃ Z TYTUŁU ŚWIADCZEŃ EMERYTALNYCH I PODOBNYCH (WG TYTUŁÓW)	Za okres 6 miesięcy zakończony dnia 30 czerwca 2022 roku	Za okres 12 miesięcy zakończony dnia 31 grudnia 2021 roku	Za okres 6 miesięcy zakończony dnia 30 czerwca 2021 roku
a) stan na początek okresu	3 533	3 682	3 682
- odprawy emerytalne	703	729	729
- nagrody jubileuszowe	2 830	2 953	2 953
b) zwiększenia (z tytułu)	152	236	400
- odprawy emerytalne	5	24	13
- nagrody jubileuszowe	147	212	387

GRUPA KAPITAŁOWA PEPEES

Skrócone Śródroczne Skonsolidowane Sprawozdanie Finansowe
za okres 6 miesięcy zakończony dnia 30 czerwca 2022 roku
(dane w tys. PLN)

ZMIANA STANU ZOBOWIĄZAŃ Z TYTUŁU ŚWIADCZEŃ EMERYTALNYCH I PODOBNYCH (WG TYTUŁÓW)	Za okres 6 miesięcy zakończony dnia 30 czerwca 2022 roku	Za okres 12 miesięcy zakończony dnia 31 grudnia 2021 roku	Za okres 6 miesięcy zakończony dnia 30 czerwca 2021 roku
c) wykorzystanie (z tytułu)	272	330	181
- odprawy emerytalne	33	33	23
- nagrody jubileuszowe	239	297	158
d) rozwiązanie (z tytułu)	23	55	-
- odprawy emerytalne	3	17	-
- nagrody jubileuszowe	20	38	-
d) stan na koniec okresu	3 390	3 533	3 901
- odprawy emerytalne	672	703	719
- nagrody jubileuszowe	2 718	2 830	3 182

21. Rezerwy krótkoterminowe

ZMIANA STANU REZERW KRÓTKOTERMINOWYCH (WG TYTUŁÓW)	Za okres 6 miesięcy zakończony dnia 30 czerwca 2022 roku	Za okres 12 miesięcy zakończony dnia 31 grudnia 2021 roku	Za okres 6 miesięcy zakończony dnia 30 czerwca 2021 roku
a) stan na początek okresu	3 527	3 772	3 772
- dotacje do rzeczowych aktywów trwałych	98	98	98
- rezerwy na świadczenia wykonane przez kontrahentów	86	26	26
- opłata za korzystanie ze środowiska	84	117	117
- rezerwy na wynagrodzenia za urlopy wypoczynkowe	800	715	715
- rezerwa na wykorzystane prawa do emisji CO2	2 429	2 283	2 283
- premie dla Zarządu i pracowników	30	533	533
b) zwiększenia (z tytułu)	1 003	3 380	2 816
- rezerwa na wykorzystane prawa do emisji CO2	264	2 226	1 744
- opłata za korzystanie ze środowiska	26	92	37
- rezerwy na wynagrodzenia za urlopy wypoczynkowe	313	493	582
- rezerwy na świadczenia wykonane przez kontrahentów	31	95	9
- premia dla Zarządu i pracowników	368	474	444
- pozostałe	1		
c) wykorzystanie (z tytułu)	1 202	3 625	3 066
- opłata za korzystanie ze środowiska	71	125	109
- rezerwy na wynagrodzenia za urlopy wypoczynkowe	-	408	328
- rezerwa na wykorzystane prawa do emisji CO2	1 014	2 080	2 080
- rezerwy na świadczenia wykonane przez kontrahentów	87	35	16
- premie dla Zarządu i pracowników	30	977	533
d) stan na koniec okresu	3 328	3 527	3 522
- dotacje do rzeczowych aktywów trwałych	98	98	98
- rezerwa na wykorzystane prawa do emisji CO2	1 679	2 429	1 947
- opłata za korzystanie ze środowiska	39	84	45
- rezerwy na wynagrodzenia za urlopy wypoczynkowe	1 113	800	969
- premie dla Zarządu i pracowników	368	30	444

GRUPA KAPITAŁOWA PEPEES
Skrócone Śródroczne Skonsolidowane Sprawozdanie Finansowe
za okres 6 miesięcy zakończony dnia 30 czerwca 2022 roku
(dane w tys. PLN)

ZMIANA STANU REZERW KRÓTKOTERMINOWYCH (WG TYTUŁÓW)	Za okres 6 miesięcy zakończony dnia 30 czerwca 2022 roku	Za okres 12 miesięcy zakończony dnia 31 grudnia 2021 roku	Za okres 6 miesięcy zakończony dnia 30 czerwca 2021 roku
- rezerwy na świadczenia wykonane przez kontrahentów	30	86	19
- pozostałe	1	-	-

22. Odroczone podatki dochodowe

REZERWY Z TYTUŁU ODROZONEGO PODATKU DOCHODOWEGO	Stan na 30 czerwca 2022 roku	Stan na 31 grudnia 2021 roku	Stan na 30 czerwca 2021 roku
Różnica pomiędzy wartością bilansową, a podatkową rzeczowych aktywów trwałych	5 273	5 545	5 817
Wycena inwestycji	693	693	662
Niezrealizowane różnice kursowe	6	4	1
Należne, lecz nieotrzymane odsetki	-	-	5
Inne	-	-	12
Razem rezerwy z tytułu odroczonego podatku	5 972	6 242	6 497

AKTYWA Z TYTUŁU ODROZONEGO PODATKU DOCHODOWEGO	Stan na 30 czerwca 2022 roku	Stan na 31 grudnia 2021 roku	Stan na 30 czerwca 2021 roku
Niewypłacone wynagrodzenia	142	144	146
Rezerwa na nie wykorzystane urlopy wypoczynkowe	211	152	183
Świadczenia emerytalne i nagrody jubileuszowe	645	672	741
Niezrealizowane różnice kursowe	47	121	68
Odpisy aktualizujące należności	13	16	-
Odpisy aktualizujące zapasy	38	62	92
Odpisy aktualizujące udziały	18	18	18
Zobowiązania z tytułu przedmiotu leasingu	754	912	1 165
Korekty konsolidacyjne – zyski zatrzymane	119	(15)	(3)
Rezerwa na premie dla Zarządu i pracowników	70	6	84
Umorzenie praw do emisji CO2	319	462	370
Wycena majątku	2 297	2 330	2 352
Strata podatkowa	923	1 368	957
Pozostałe	14	124	13
Razem	5 610	6 372	6 186

23. Aktywa i zobowiązania warunkowe

ZMIANA STANU AKTYWÓW WARUNKOWYCH (WG TYTUŁÓW)	Za okres 6 miesięcy zakończony dnia 30 czerwca 2022 roku	Za okres 12 miesięcy zakończony dnia 31 grudnia 2021 roku	Za okres 6 miesięcy zakończony dnia 30 czerwca 2021 roku
a) stan na początek okresu, w tym	15 795	15 795	15 795
- poręczenie kredytu inwestycyjnego przez GR PONARY	15 795	15 795	15 795
b) zwiększenia (z tytułu)	-	-	-
c) stan na koniec okresu, w tym	15 795	15 795	15 795
- poręczenie kredytu inwestycyjnego przez GR PONARY	15 795	15 795	15 795

GRUPA KAPITAŁOWA PEPEES
Skrócone Śródroczne Skonsolidowane Sprawozdanie Finansowe
za okres 6 miesięcy zakończony dnia 30 czerwca 2022 roku
(dane w tys. PLN)

ZMIANA STANU ZOBOWIĄZAŃ WARUNKOWYCH (WG TYTUŁÓW)	Za okres 6 miesięcy zakończony dnia 30 czerwca 2022 roku	Za okres 12 miesięcy zakończony dnia 31 grudnia 2021 roku	Za okres 6 miesięcy zakończony dnia 30 czerwca 2021 roku
a) stan na początek okresu, w tym	14 449	32 481	32 481
- zobowiązania z tytułu umów o zakazie konkurencji	1 765	1 563	1 563
- poręczenia kredytów spółkom powiązanym	12 684	30 918	30 918
b) zwiększenia (z tytułu)	15	202	29
- zobowiązania z tytułu umów o zakazie konkurencji	15	202	29
- poręczenia kredytów spółkom powiązanym	-	-	-
c) rozwiązanie	39	18 234	18 234
- zobowiązania z tytułu umów o zakazie konkurencji	39	-	-
- poręczenie kredytu	-	18 234	18 234
d) stan na koniec okresu, w tym	14 425	14 449	14 276
- zobowiązania z tytułu umów o zakazie konkurencji	1 741	1 765	1 592
- poręczenia kredytów spółkom powiązanym	12 684	12 684	12 684

24. Emisja, wykup i spłata nieudziałowych oraz kapitałowych papierów wartościowych

W okresie sprawozdawczym nie miała miejsce emisja, wykup i spłata nieudziałowych czy też kapitałowych papierów wartościowych.

28 grudnia 2021 r. Zarząd spółki PEPEES S.A. ogłosił zaproszenie do składania ofert sprzedaży akcji na podstawie upoważnienia udzielonego przez Zwyczajne Walne Zgromadzenie Akcjonariuszy uchwałą nr 24 z dnia 25 kwietnia 2017 r. i uchwały Rady Nadzorczej z dnia 23 grudnia 2021 r. Zaproszenie dotyczyło nabycia nie więcej niż 2.000.000 akcji zwykłych Spółki na okaziciela oznaczonych kodem PLPEPES00018, reprezentujących łącznie 2,11% kapitału zakładowego Spółki oraz ogólnej liczby głosów na walnym zgromadzeniu Spółki.

Cenę nabycia akcji własnych ustalono w wysokości 1,20 zł za akcję. Zaproszenie zostało skierowane do wszystkich akcjonariuszy Spółki. Skup został przeprowadzony za pośrednictwem Domu Maklerskiego Banku Ochrony Środowiska S.A. W wyniku zaproszenia w okresie od 29 grudnia 2021 r. do 11 stycznia 2022 r. nabyto 32.828 akcji własnych. W związku z powyższym, 14 lutego 2022 r. Zarząd ponowił zaproszenie do składania ofert sprzedaży akcji. W drugiej turze nabytych zostało 34.295 akcji. Łączna liczba akcji własnych posiadanych przez Emitenta na dzień publikacji raportu wynosi 67.123 akcje, co stanowi 0,071% kapitału zakładowego i ogólnej liczby głosów przypadających na wszystkie akcje Emitenta.

29 czerwca 2022 r. Zarząd PEPEES S.A. podjął decyzję o rozpoczęciu programu odkupu akcji własnych na podstawie uchwały Nr 28 Zwyczajnego Walnego Zgromadzenia z dnia 14 kwietnia 2022 r. Program odkupu akcji trwać będzie do dnia 31 grudnia 2023 r. Programem odkupu objętych jest nie więcej niż 7.125.000 (siedem milionów sto dwadzieścia pięć tysięcy) sztuk akcji własnych, zwykłych, na okaziciela, o wartości nominalnej 0,06 zł (sześć groszy) każda, oznaczonych kodem papierów wartościowych ISIN: PLPEPES00018, w pełni opłaconych, notowanych na rynku podstawowym Giełdy Papierów Wartościowych S.A w Warszawie, lub nabywanych poza rynkiem regulowanym prowadzonym przez ww. Giełdę. Wysokość środków przeznaczona na sfinansowanie programu odkupu nie będzie większa niż 14.250.000 zł (czternaście milionów dwieście pięćdziesiąt tysięcy złotych 00/100). W ramach realizacji programu odkupu Spółka może nabyć akcje stanowiące łącznie nie więcej niż 7,5% kapitału zakładowego.

W programie tym do dnia publikacji niniejszego raportu nabyto 119.364 akcji własnych. Łącznie Spółka jest w posiadaniu 186.487 akcji własnych, co stanowi 0,196% kapitału zakładowego i ogólnej liczby głosów przypadających na wszystkie akcje Emitenta (stan na dzień publikacji raportu).

Spółka nabywa akcje własne w celach wskazanych w Uchwale WZA tj. alternatywnie w celu umorzenia lub odpłatnej odsprzedaży lub wykorzystania w transakcjach akwizycji.

GRUPA KAPITAŁOWA PEPEES

*Skrócone Śródroczne Skonsolidowane Sprawozdanie Finansowe
za okres 6 miesięcy zakończony dnia 30 czerwca 2022 roku
(dane w tys. PLN)*

25. Sprawozdawczość dotycząca segmentów działalności**25.1. Informacje dotyczące produktów i usług**

W Grupie Kapitałowej PEPEES wyodrębnia się trzy segmenty, tj.: „przetwórstwo ziemniaków”, „uprawy rolne połączone z hodowlą zwierząt” oraz „kupno i sprzedaż nieruchomości na własny rachunek”.

Grupa Kapitałowa PEPEES działa głównie w segmencie: „przetwórstwo ziemniaków”. W ramach tego segmentu wytwarza się:

- skrobię ziemniaczaną, wykorzystywaną w gospodarstwach domowych oraz przez przemysł spożywczy, farmaceutyczny, papierniczy i włókienniczy,
- kilka asortymentów glukozy, wykorzystywanej przez przemysł spożywczy, cukierniczy i farmaceutyczny,
- maltodekstrynę, która jest istotnym składnikiem produktów sproszkowanych (lody, sosy, zupy, ekstrakty owocowe, posypki smakowe) oraz odżywek i preparatów witaminowo-mineralnych dla dzieci i sportowców.
- białko, które jest otrzymywane z soku komórkowego ziemniaka przez koagulację, oddzielenie i wysuszenie; stanowi cenny komponent mieszanek paszowych dla zwierząt i jest znakomitym zamiennikiem białka zwierzęcego.
- szeroki asortyment syropów skrobiowych, znajdujących zastosowanie w przemyśle cukierniczym i piekarniczym,
- grys ziemniaczany, płatki ziemniaczane, kostkę ziemniaczaną i pyzy; produkty wykorzystywane przez przemysł spożywczy.

Pozostałe rodzaje działalności dotyczą:

- robót i usług,
- sprzedaży niektórych towarów i materiałów,
- uprawy i sprzedaży roślin jednorocznych,
- kupna i sprzedaży nieruchomości na własny rachunek (Pepees Inwestycje Sp. z o.o.)

Do segmentu „uprawy rolne połączone z chowem i hodowlą zwierząt” przyporządkowuje się wszystkie aktywa i zobowiązania spółki Gospodarstwo Rolne Ponary Sp. z o.o.

W związku z tym, że spółka Ponary nie generowała w pierwszym półroczu 2022 r. przychodów ze sprzedaży, segment „uprawy rolne połączone z chowem i hodowlą zwierząt” nie został wyodrębniony w przychodach i wynikach segmentów. Ze względu na wartość posiadanych przez spółkę Ponary gruntów trzeci segment został wyodrębniony w niniejszym sprawozdaniu wyłącznie na potrzeby zaprezentowania jego aktywów i zobowiązań.

GRUPA KAPITAŁOWA PEPEES
Skrócone Śródroczne Skonsolidowane Sprawozdanie Finansowe
za okres 6 miesięcy zakończony dnia 30 czerwca 2022 roku
(dane w tys. PLN)

25.2 Przychody i wyniki segmentów

Wyszczególnienie	Przychody		Zysk	
	Za okres 6 miesięcy zakończony dnia 30 czerwca 2022 roku	Za okres 6 miesięcy zakończony dnia 30 czerwca 2021 roku	Za okres 6 miesięcy zakończony dnia 30 czerwca 2022 roku	Za okres 6 miesięcy zakończony dnia 30 czerwca 2021 roku
Przetwórstwo ziemniaków	126 413	101 361	11 088	(6 411)
- w tym między segmentami	7	7	-	-
Produkcja energii elektrycznej (działalność zaniechana)	-	1 264	-	(184)
- w tym między segmentami	-	115	-	-
Przychody ze sprzedaży ogółem	126 406	102 503	11 088	(6 595)
Pozostałe przychody operacyjne			392	2 419
Pozostałe koszty operacyjne			(1 100)	(409)
Zysk (strata) ze zbycia jednostki zależnej			-	5 029
Przychody finansowe			1 656	20
Koszty finansowe			(3 254)	(1 838)
Zysk (strata) przed opodatkowaniem			8 782	(1 374)

25.3 Aktywa i zobowiązania segmentów

Aktywa segmentów	Stan na 30 czerwca 2022 roku	Stan na 31 grudnia 2021 roku	Stan na 30 czerwca 2021 roku
Przetwórstwo ziemniaków	284 228	350 058	282 821
Uprawy rolne połączone z chowem i hodowlą zwierząt	3 761	3 360	3 018
Kupno i sprzedaż nieruchomości na własny rachunek	50	71	61
Razem aktywa segmentów	288 039	353 489	285 900

Zobowiązania segmentów	Stan na 30 czerwca 2022 roku	Stan na 31 grudnia 2021 roku	Stan na 30 czerwca 2021 roku
Przetwórstwo ziemniaków	107 111	178 436	109 143
Uprawy rolne połączone z chowem i hodowlą zwierząt	-	-	-
Kupno i sprzedaż nieruchomości na własny rachunek	-	-	-
Razem zobowiązania segmentów	107 111	178 436	109 143

25.4 Pozostałe informacje o segmentach

Segment	Amortyzacja		Zwiększenie aktywów trwałych	
	Za okres 6 miesięcy zakończony dnia 30 czerwca 2022 roku	Za okres 6 miesięcy zakończony dnia 30 czerwca 2021 roku	Za okres 6 miesięcy zakończony dnia 30 czerwca 2022 roku	Za okres 6 miesięcy zakończony dnia 30 czerwca 2021 roku
Przetwórstwo ziemniaków	6 739	6 479	4 228	3 633
Produkcja energii elektrycznej (działalność zaniechana)	-	233	-	-
Razem działalność kontynuowana	6 739	6 712	4 228	3 633

GRUPA KAPITAŁOWA PEPEES
Skrócone Śródroczne Skonsolidowane Sprawozdanie Finansowe
za okres 6 miesięcy zakończony dnia 30 czerwca 2022 roku
(dane w tys. PLN)

25.5 Przychody z podziałem na produkty

Nazwa produktu	Za okres 6 miesięcy zakończony dnia 30 czerwca 2022 roku	Za okres 6 miesięcy zakończony dnia 30 czerwca 2021 roku
Skrobia	66 739	57 982
Białko	6 926	5 416
Glukoza	12 097	6 696
Maltodekstryna	11 427	9 583
Syropy skrobiowe	3 797	2 644
Susze ziemniaczane (grysik, płatki, kostka)	16 747	8 182
Energia elektryczna	-	188
Prawa majątkowe (energia elektryczna i ciepła)	-	397
Towary i materiały	8 220	10 893
Usługi	453	522
Razem	126 406	102 503

25.6 Przychody ze sprzedaży według struktury terytorialnej

Wyszczególnienie	Za okres 6 miesięcy zakończony dnia 30 czerwca 2022 roku	Za okres 6 miesięcy zakończony dnia 30 czerwca 2021 roku
Polska, w tym	78 900	68 578
Skrobia	34 232	33 674
Białko	4 219	3 601
Glukoza	10 297	5 323
Maltodekstryna	8 235	6 494
Syropy skrobiowe	3 796	2 644
Susze ziemniaczane (grysik, płatki, kostka)	11 737	6 805
Energia elektryczna	-	188
Prawa majątkowe (energia elektryczna i ciepła)	-	397
Towary i materiały	5 931	8 930
Usługi	453	522
Kraje UE - dostawy wewnątrzspółnotowe, w tym:	8 145	7 082
Skrobia	3 377	3 132
Białko	934	857
Maltodekstryna	1 570	1 607
Glukoza	1 598	352
Syropy skrobiowe	1	-
Susze ziemniaczane (grysik, płatki, kostka)	665	849
Towary	-	285
Pozostałe kraje - eksport	39 361	26 843
Skrobia	29 129	21 176
Białko	1 773	958
Glukoza	202	1 021
Maltodekstryna	1 622	1 482
Susze ziemniaczane (grysik, płatki, kostka)	4 345	528
Towary	2 290	1 678
Razem	126 406	102 503

GRUPA KAPITAŁOWA PEPEES

*Skrócone Śródroczne Skonsolidowane Sprawozdanie Finansowe
za okres 6 miesięcy zakończony dnia 30 czerwca 2022 roku
(dane w tys. PLN)*

25.7 Informacje dotyczące głównych klientów

Grupa nie posiada klienta, od którego przychody ze sprzedaży przekroczyłyby 10% łącznych przychodów. Natomiast w grupie poszczególnych produktów istnieją klienci, których udział stanowi ponad 10% w sprzedaży danego produktu. I tak:

- prawie 40% maltodekstryny sprzedano do trzech kontrahentów krajowych (odpowiednio 15,2%; 12,8% oraz 11,8%),

-ponad 33% białka sprzedano do dwóch klientów krajowych (odpowiednio 18,3% oraz 15,4%).

26. Informacje dotyczące wypłaconej (lub zadeklarowanej) dywidendy, łącznie i w przeliczeniu na jedną akcję, z podziałem na akcje zwykłe i uprzywilejowane

Spółki z Grupy Kapitałowej nie wypłacały w okresie sprawozdawczym dywidend. Zarządy spółek nie deklarowały i nie proponowały dywidend z podziału zysków za rok 2022.

27. W przypadku instrumentów finansowych wycenianych w wartości godziwej - informacje o zmianie sposobu (metody) jej ustalenia

W okresie 6 miesięcy zakończonych dnia 30 czerwca 2022 roku Grupa nie zmieniała zasad ustalania wartości godziwej instrumentów finansowych. Przestrzegano tych samych zasad i metod wyceny jak przy sporządzaniu skonsolidowanego sprawozdania finansowego Grupy za rok zakończony dnia 31 grudnia 2021 roku.

28. Informacja dotycząca zmiany w klasyfikacji aktywów finansowych w wyniku zmiany celu lub wykorzystania tych aktywów

W prezentowanym okresie nie wystąpiły zmiany w klasyfikacji aktywów finansowych w wyniku zmiany celu lub wykorzystania.

29. Informacje na temat zmian sytuacji gospodarczej i warunków prowadzenia działalności, które mają istotny wpływ na wartość godziwą aktywów finansowych i zobowiązań finansowych jednostki, niezależnie od tego, czy te aktywa i zobowiązania są ujęte w wartości godziwej czy w skorygowanej cenie nabycia (koszcie wytworzenia)

W dniu 24.02.2022 r. rozpoczęła się inwazja Rosji na Ukrainę, stanowiąca eskalację trwającego od 2014 roku konfliktu. W chwili publikacji niniejszego sprawozdania finansowego sytuacja jest w dalszym ciągu bardzo dynamiczna. Unia Europejska wprowadziła dotąd kilka pakietów sankcji na Rosję, do których należą ukierunkowane sankcje indywidualne, sankcje gospodarcze oraz różne środki dyplomatyczne. Inwazja rosyjska na Ukrainę, w połączeniu z wszystkimi unijnymi sankcjami, wywiera znaczny wpływ na handel światowy, a co za tym idzie również na spółki Grupy. Kursy walut, z których korzysta Grupa, ulegają ciągłym wahaniom, co niesie ze sobą ryzyko nieprzewidywalności w terminowych kontraktach zagranicznych (z opóźnionymi dostawami) lub w kontraktach z odroczonymi terminami płatności.

Wzrost cen surowców energetycznych, zapoczątkowany już w 2021 roku, będzie w dalszym ciągu postępował. Wiąże się to zarówno ze spodziewanym ograniczeniem dostaw ze Wschodu (ropa, gaz, węgiel) jak i prawdopodobnym zwiększaniem rezerw surowców energetycznych przez wszystkie państwa europejskie, co wpłynie na ich dostępność i w konsekwencji dalszy wzrost cen.

Wzrost cen paliw przekłada się z kolei na wzrost cen usług transportowych. Ceny towarów i usług ulegają ciągle znacznej fluktuacji. W stosunku do poprzednich okresów sprawozdawczych Grupa Kapitałowa

GRUPA KAPITAŁOWA PEPEES

*Skrócone Śródroczne Skonsolidowane Sprawozdanie Finansowe
za okres 6 miesięcy zakończony dnia 30 czerwca 2022 roku
(dane w tys. PLN)*

„PEPEES” odczuwa znaczący wzrost cen surowców, materiałów podstawowych i pomocniczych do produkcji.

Ponadto Emitent utracił możliwość eksportu na rynek ukraiński ze względu na działania wojenne, jak również eksportu na rynek rosyjski w wyniku wprowadzonych sankcji gospodarczych. Spółka mierzy się również z utrudnionym dostępem do rynków Azji Centralnej (Uzbekistan, Kazachstan) ze względu na ograniczenia w transporcie kolejowym przez Ukrainę (działania wojenne) i przez Rosję (sankcje gospodarcze).

Polskie Górnictwo Naftowe i Gazownictwo S.A. („PGNiG”) 26 kwietnia 2022 roku opublikowało raport bieżący, w którym poinformowało o planowanym całkowitym wstrzymaniu od 27 kwietnia 2022 roku dostaw gazu ziemnego dostarczanego przez PAO Gazprom i OOO Gazprom Eksport („Gazprom”). PGNiG jest głównym dostawcą gazu dla spółek Grupy PEPEES. Na dzień sporządzenia niniejszego śródrocznego skróconego skonsolidowanego sprawozdania finansowego umowa z PGNiG na dostarczanie paliwa gazowego do PEPEES jest realizowana w pełnym zakresie i nie występują zakłócenia w dostawach. Przesył gazu jest zgodny z kontraktem i zapotrzebowaniem Grupy. Dodatkowo, zgodnie z informacjami przekazanymi przez przedstawicieli Rządu Rzeczypospolitej Polskiej (RP) na konferencji 26 kwietnia 2022 roku, magazyny gazu w Polsce wypełnione są w 76%, a Rząd RP podjął już wcześniej działania w celu dywersyfikacji dostaw gazu do Polski i pozyskiwania tego surowca z różnych kierunków.

Spółki Grupy na bieżąco obserwują rozwój konfliktu zbrojnego na Ukrainie i wprowadzane na Rosję kolejne sankcje, weryfikując wszelkie informacje pod kątem ich wpływu na sytuację gospodarczą Grupy oraz podejmując doraźne działania w celu minimalizacji konsekwencji związanych z tymi nadzwyczajnymi okolicznościami.

30. Inne informacje mogące w istotny sposób wpłynąć na ocenę sytuacji majątkowej, finansowej i wyniku finansowego Grupy

W prezentowanym okresie wszystkie zdarzenia i informacje, wpływające na sytuację majątkową i finansową, zostały ujawnione w niniejszym sprawozdaniu. Oprócz wciąż występującej z różnym nasileniem w poszczególnych krajach i okresach pandemii Covid – 19, z końcem lutego doszedł jeszcze kolejny istotny czynnik, mający wpływ na globalną gospodarkę. Inwazja rosyjska na Ukrainę, w połączeniu z wszystkimi unijnymi sankcjami, wywiera znaczny wpływ na handel światowy, a co za tym idzie również na spółki Grupy.

Grupa nie posiada innych informacji, które mogą w istotny sposób wpłynąć na ocenę sytuacji majątkowej, finansowej i wyniku finansowego Grupy.

31. Ważne wydarzenia, które wystąpiły po dniu bilansowym

W dniu 6 lipca 2022 r. podpisano aneks do umowy o multiliniję z dnia 07.10.2014 r., zawartej z Santander Bank Polska. Na mocy aneksu limit kredytowy udzielony PEPEES oraz spółkom zależnym został zwiększony do 67,5 mln PLN, przedłużono również dzień spłaty do 31.08.2023 r.

W dniu 6 lipca 2022 r. podpisano również aneks do umowy wielocelowej linii kredytowej z Powszechną Kasą Oszczędności Bankiem Polskim S.A. Na mocy aneksu limit kredytowy udzielony PEPEES oraz spółkom zależnym został zwiększony do 67,5 mln PLN, przedłużono również dzień spłaty do 31.08.2023 r.

W lipcu i sierpniu 2022 r. Spółka Dominująca otrzymała od Biura Maklerskiego Santander, pośredniczącego w przyjmowaniu ofert sprzedaży akcji Emitenta w ramach programu odkupu akcji własnych, prowadzonego na podstawie uchwały Nr 28 Zwyczajnego Walnego Zgromadzenia z dnia 14 kwietnia 2022 r. (por. raport bieżący nr 15/2022), kilka informacji o dokonanych w poszczególnych tygodniach transakcjach.

Szczegółowe dane, dotyczące otrzymanych tygodniowych informacji w zakresie transakcji nabycia akcji własnych przeprowadzonych po dniu bilansowym, prezentuje poniższe zestawienie:

GRUPA KAPITAŁOWA PEPEES

Skrócone Śródroczne Skonsolidowane Sprawozdanie Finansowe
za okres 6 miesięcy zakończony dnia 30 czerwca 2022 roku
(dane w tys. PLN)

Data otrzymania informacji	Liczba nabytych akcji	Średnia cena jednostkowa	Wartość transakcji	Posiadane akcje własne (narastająco)	Udział posiadanych akcji własnych w kapitale zakładowym Emitenta
04.07.2022	7 992	1,407	11 243,44	75 115	0,079%
11.07.2022	15 246	1,439	21 934,42	90 361	0,095%
18.07.2022	20 600	1,454	29 957,80	110 961	0,117%
25.07.2022	493	1,550	764,15	111 454	0,117%
01.08.2022	24 857	1,550	38 521,35	136 311	0,143%
08.08.2022	33 926	1,565	53 086,78	170 237	0,179%
16.08.2022	16 250	1,586	25 771,64	186 487	0,196%
	186 487		261 827,18	186 487	0,196%

32. Zatwierdzenie skróconego śródrocznego skonsolidowanego sprawozdania finansowego

Niniejsze Skrócone Śródroczne Skonsolidowane Sprawozdanie Finansowe Grupy Kapitałowej PEPEES za pierwsze półrocze zakończone dnia 30 czerwca 2022 roku zostało zatwierdzone do publikacji przez Zarząd Przedsiębiorstwa Przemysłu Spożywczego „PEPEES” Spółka Akcyjna w Łomży w dniu 22 września 2022 roku.

PODPISY CZŁONKÓW ZARZĄDU JEDNOSTKI DOMINUJĄCEJ

Prezes Zarządu – Wojciech Faszczeński

Członek Zarządu – Tomasz Rogala

PODPIS OSOBY, KTÓRA SPORZĄDZIŁA SPRAWOZDANIE

Zastępca głównego księgowego – Małgorzata Kordas