



---

# Raport miesięczny MOMO S.A. za wrzesień 2016 r.

---

**1) Informacje na temat wystąpienia tendencji i zdarzeń w otoczeniu rynkowym emitenta, które w ocenie emitenta mogą mieć w przyszłości istotne skutki dla kondycji finansowej oraz wyników finansowych emitenta.**

W ocenie Emitenta w miesiącu wrześniu 2016 roku nie wystąpiły żadne istotne tendencje lub zdarzenia mogące mieć wpływ na istotne skutki dla kondycji oraz wyników finansowych Emitenta.

**2) Zestawienie raportów bieżących udostępnionych od momentu publikacji Raportu miesięcznego MOMO S.A. za sierpień 2016**

*Raporty EBI*

15.09.2016 [Raport miesięczny za sierpień 2016](#)

*Raporty ESPI*

19.09.2016 [Informacje o zbyciu akcji emitenta](#)

19.09.2016 [Informacje o nabyciu akcji emitenta](#)

### 3) Informacja na temat realizacji celów emisji.

#### Działalność operacyjna:

Poniżej przedstawiono uzyskane wyniki w 4 głównych raportowanych kategoriach sprzedażowych wraz z procentowymi zmianami wobec punktów odniesienia:

- 🔥 3 070 329,03 PLN przychodów brutto ze sprzedaży:
  - 🔥 48,52 % wzrost w porównaniu do września 2015 z 2 067 246,60 PLN do 3 070 329,03 PLN.
- 🔥 718 492,65 litrów wolumenu sprzedaży:
  - 🔥 45,93 % wzrost w porównaniu do września 2015 z 492 363,58 litrów do 718 492,65 litrów.
- 🔥 18,47 litra średnio tankowanego paliwa:
  - 🔥 10,30 % spadek w porównaniu do września 2015 z 20,59 litra do 18,47 litra.
- 🔥 1297 transakcji dziennie:
  - 🔥 62,74 % wzrost w porównaniu do września 2015 z 797 do 1297 transakcji.

Zgodnie z zapowiedzią w [Raporcie miesięcznym za styczeń 2012](#) MOMO S.A. kontynuuje analizę wyników sprzedażowych miesiąc do miesiąca zeszłego roku.

Poniższa tabela przedstawia porównanie września 2016 do września 2015 wszystkich publikowanych przez MOMO S.A. wskaźników/ wyników sprzedażowych w raportach miesięcznych.

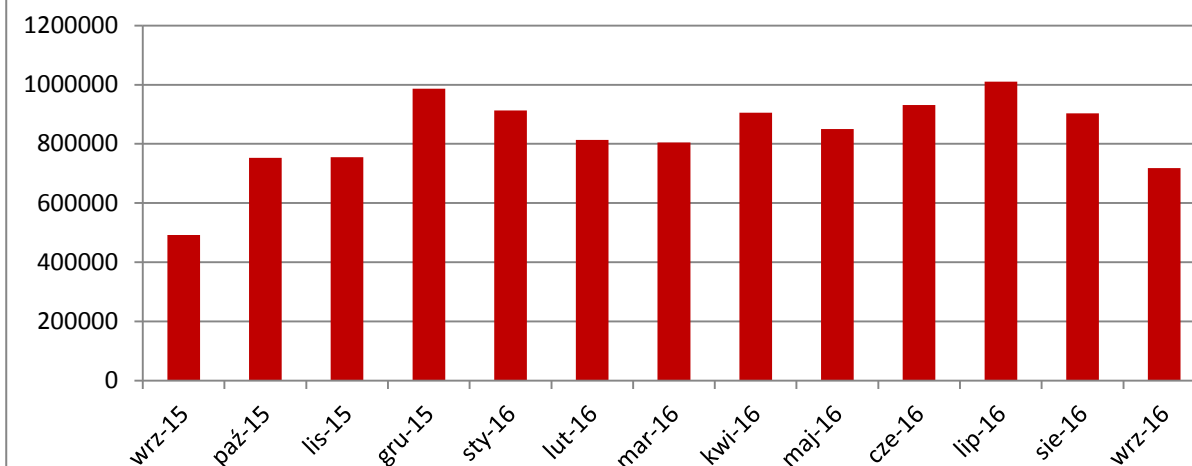
**Tabela 2: Porównanie miesiąc do miesiąca roku ubiegłego wyników/ wskaźników sprzedażowych**

Wynik/ wskaźnik	Wrzesień 2016	Wrzesień 2015
Przychody brutto ze sprzedaży paliw	3 070 329,03	2 067 246,60
Sprzedaż paliw (w litrach)	718 492,65	492 363,58
Średnie tankowanie (w litrach)	18,47	20,59
Średnia ilość transakcji dziennie	1297	797
Struktura sprzedaży paliw (w %)		
PB 95	54,05%	50,51%
PB 98	0,0%	0,00%
ON	45,95%	49,49%

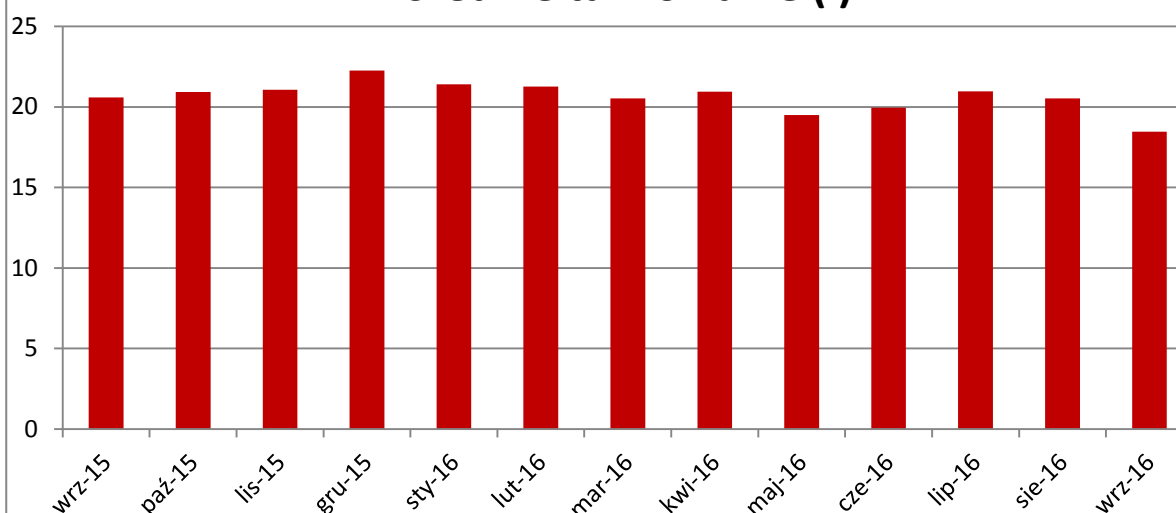
**Tabela 3: Dane o sprzedaży paliw za ostatnie 13 miesięcy**

	Wrzesień 2015	Październik 2015	Listopad 2015	Grudzień 2015	Styczeń 2016	Luty 2016	Marzec 2016	Kwiecień 2016	Maj 2016	Czerwiec 2016	Lipiec 2016	Sierpień 2016	Wrzesień 2016
Przychody brutto ze sprzedaży paliw (w tys. PLN)	2 067,25	3 132,83	3 131,99	3 918,94	3 475,92	3 013,04	3 117,45	3 525,13	3 510,47	3 910,36	4 163,57	3 683,18	3 070,33
Sprzedaż paliw (w litrach)	492 363,58	752 720,68	754 471,86	986 542,10	913 335,63	813 102,56	804 856,33	905 832,68	850 659,04	931 102,37	1 101 068,75	903 058,11	718 492,65
Średnie tankowanie (w litrach)	20,59	20,93	21,06	22,27	21,41	21,26	20,54	20,95	19,49	19,95	20,97	20,53	18,47
Średnia ilość klientów dziennie	797	1160	1194	1429	1376	1319	1264	1441	1408	1556	1555	1419	1297
Struktura sprzedaży paliw (w %)													
– PB 95	50,51	54,63	53,16	53,46	52,13	45,09	47,98	45,04	50,78	46,66	47,70	49,25	54,05
– PB 98	0,00	0,00	0,00	0,00	0,00	0,00	0,00	0,00	0,00	0,00	0,00	0,00	0,00
– ON	49,49	45,37	46,84	46,54	47,87	54,02	52,02	54,96	49,22	53,34	52,30	50,75	45,95

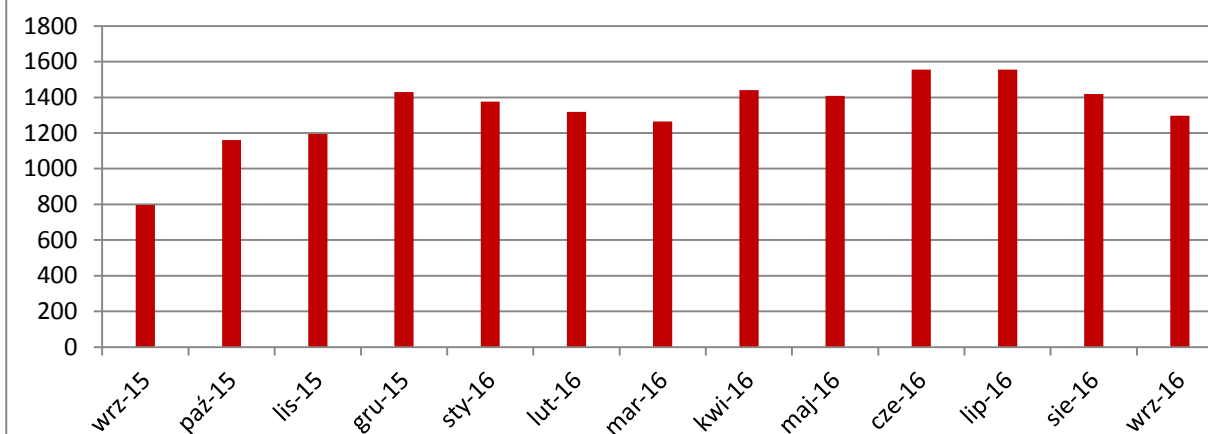
## Wolumen



## Średnie tankowanie (l)



## Średnia liczba klientów dziennie



**4) Kalendarz inwestora (daty raportów okresowych, planowanych WZ, otwarcia subskrypcji, spotkania z inwestorami i analitykami, termin publikacji raportu analitycznego).**

Spółka informuje, że w celu utrzymania przejrzystości swojej działalności oraz budowania relacji z inwestorami, zamierza kontynuować przyjętą od 2011 roku praktykę sporządzania raportów miesięcznych do 15 dnia każdego miesiąca następującego po okresie sprawozdawczym jako raporty bieżące. Oznacza to, że kolejne Raporty zostaną opublikowane:

- 🔥 do 15 listopada 2016 – publikacja Raportu miesięcznego za październik 2016 roku
- 🔥 14 listopada 2016 – raport kwartalny za III kwartał 2016 roku

**Podstawa prawna sporządzenia niniejszego raportu:**

Punkt 16 Załącznika do Uchwały Nr 293/2010 Zarządu Giełdy Papierów Wartościowych w Warszawie S.A. z dnia 31 marca 2010 r. – „Dobre Praktyki Spółek notowanych na NewConnect”.

**Osoby reprezentujące Spółkę:**

Jacek Malec – Prezes Zarządu

Mirosław Kucharczyk – Wiceprezes Zarządu



**MOMO Spółka Akcyjna**

**adres:** Wiertnicza 169  
02-952 Warszawa

**tel:** +48 22 378 11 60

**fax:** +48 22 378 10 97

**e-mail:** [momo@momo.com.pl](mailto:momo@momo.com.pl)

[www.momo.com.pl](http://www.momo.com.pl)



**NIP:** 701 023 7061 **REGON:** 142403995 **KRS:** 0000357798 Sąd Rejonowy dla Miasta Stołecznego Warszawy w Warszawie XII Wydział Gospodarczy Krajowego Rejestru Sądowego Wysokość Kapitału Zakładowego 5 200 000,00 złotych. Kapitał wniesiony w całości i opłacony.