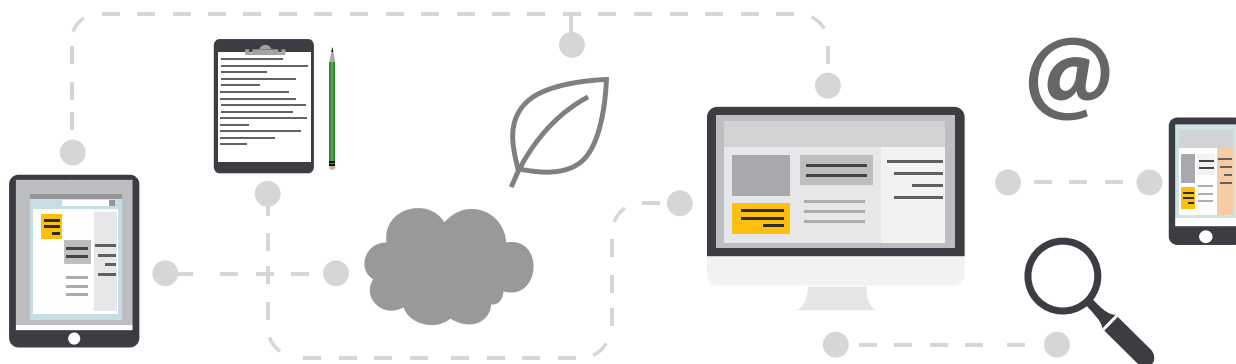




Mint Software Sp. z o.o.
ul. Jasnogórska 23
31-358 Kraków



O Mint Software

Mint Software to zespół certyfikowanych ekspertów: projektantów, architektów, analityków, projekt menadżerów, konsultantów oraz developerów. Członków zespołu dobieramy na podstawie poświadczonych tytułami kompetencji oraz udokumentowanych osiągnięć zawodowych, zarówno w zakresie technologii, jak i finansów.

Specjalizujemy się w tworzeniu i rozwoju nowoczesnych aplikacji FINTECH.

Od roku 2016 prowadzimy **działalność rozwojową własnych technologii.**

Doświadczenie

Nasze portfolio to nieszablonowe systemy o wysokim stopniu zaawansowania: stworzyliśmy systemy rozliczeniowe i rekonyliacyjne, integracje z systemami finansowo-księgowymi, platformy VOD, dedykowane

platformy obiegu dokumentów, Workflow, CRM, ERP, sieci afiliacyjne oraz sklepy internetowe topowych sieci handlowych w Polsce i Europie.

Przykładowe realizacje:

- 1. Mint Faktor System** – kompleksowa platforma automatyzująca i robotyzująca procesy operacyjne firm faktoringowych.
- 2. Integrator Informacji Gospodarczych** – system agregujący dane gospodarcze kilkunastu niezależnych źródeł i pozwalający na przeprowadzenie procesu weryfikacji kontrahenta w sposób automatyczny.
- 3. Platforma Sprzedażowa Usług Finansowych Online** – system obsługujący skomplikowane procesy dystrybucji produktów finansowych, zautomatyzowany i zrobotyzowany pod kątem bezobsługowego działania procesów finansowych i zawierania umów w pełni online.
- 4. Mint Scoring System** – aplikacja automatycznie agregująca dane gospodarcze z kilkunastu niezależnych źródeł i pozwalająca na przeprowadzenie procesu weryfikacji kontrahenta.

Większość klientów wybiera nas dzięki rekomendacjom.

Jesteśmy wiarygodni, ponieważ nasze rozwiązania nie są odtwórcze: dostosowujemy je do potrzeb konkretnego klienta, który ma możliwość uczestniczenia w naszej pracy na wszystkich jej etapach.

► Usługi i rozwiązania

Kładziemy nacisk na najwyższą jakość obsługi i sprawną komunikację.

- Pracujemy metodyką Agile PM, która skraca czas dostarczania rozwiązań klientom i umożliwia szybkie dostosowanie się do zmian.
- Zapewniamy kompleksową obsługę realizacji projektów. Jesteśmy odpowiedzialni za wszystkie etapy pracy: design, planowanie, programowanie, wdrożenie, utrzymanie i dalszy rozwój stworzonego systemu.
- Zapewniamy utrzymanie wdrożonych rozwiązań: zapewniamy opiekę serwisową aplikacji, utrzymanie wiedzy, gotowość do rozbudowy oraz kryteria SLA utrzymywanych systemów informatycznych.
- Posiadamy doświadczenie w długofalowym rozwoju systemów zgodnie ze zmieniającą się strategią biznesową klienta. Podążamy za klientem, wspierając go naszą wiedzą i pomysłami.

► Technologie

Korzystamy z zestawu nowoczesnych, a zarazem sprawdzonych technologii – zarówno komercyjnych, open-source, jak i autorskich – z których najważniejsze to: ReactJS, React Native, PHP 7, Docker, Kubernetes, RabbitMQ, Elasticsearch, Graylog, Zabbix, Symfony 4, PostgreSQL,

Microsoft SQL Server, Pentaho Data Integration, AngularJS, FlexBox, NodeJS, MongoDB, Microsoft.NET.

Dbamy o jakość, skalowalność oraz zgodność z wzorcami inżynierii oprogramowania.

► Narzędzia

W pracy korzystamy jedynie ze sprawdzonych oprogramowań:

Atlassian JIRA – organizacja pracy, zarządzanie projektem i bugtracking

Atlassian Confluence – współpraca, dokumentowanie wymagań i procesów

Atlassian Bitbucket – repozytorium kodu, Code Review

Atlassian Bamboo – budowanie i wdrażanie aplikacji

Jenkins – budowanie i wdrażanie aplikacji

Gitlab – budowanie i wdrażanie aplikacji

Docker – standaryzacja środowisk developerskich i serwerowych

Kubernetes – orkiestracja kontenerów

Docker Swarm – zarządzanie kontenerami

Graylog – agregacja i analiza logów

Gliffy – generowanie diagramów i makiet

Axure RP – zaawansowane prototypowanie aplikacji www

Zabbix – monitorowanie i analiza działania usług IT

Nasze usługi

BPA & RPA: AUTOMATYZACJA I ROBOTYZACJA PROCESÓW BIZNESOWYCH

Naszą specjalnością jest projektowanie i tworzenie bądź usprawnianie istniejących już aplikacji i systemów **FINTECH** przy pomocy zasad **BPA** i **RPA** – metod, których podstawą jest **automatyzacja i optymalizacja procesów biznesowych**.

Wykorzystując możliwości najnowszych technologii, usprawniamy procesy biznesowe, ograniczając czas, jaki firmy tracą na powtarzalne zadania, i tym samym znacząco zwiększamy efektywność i dochodowość ich projektów.



BPA: AUTOMATYZACJA PROCESÓW BIZNESOWYCH

► Rozliczenia i księgowania

Zautomatyzowaliśmy powtarzalne zadania, oszczędzając czas pracowników i pozbywając się papierowych dokumentów.

► Analiza kredytowa

Dostarczamy w 5 minut niezbędne do analizy dane z 17 różnych źródeł.

► System scoringowy

Zautomatyzowaliśmy ocenę wiarygodności klientów – dokonuj pierwszej selekcji klientów w ciągu 1 minuty.

► Weryfikacja tożsamości w pełni online

Przyspieszyliśmy proces obsługi klienta, skracając system jego weryfikacji do kilku sekund.

► Automatyzacja całego procesu faktoringu online

Zrealizowaliśmy w pełni zautomatyzowany system faktoringowy, zbudowany w oparciu o nowoczesne technologie i rozwiązania fin-tech.



RPA: ROBOTYZACJA PROCESÓW BIZNESOWYCH

► Integracja informacji gospodarczych

Nasz robot wyciąga i przetwarza według algorytmu dane z kilkunastu systemów.

► Generowanie umów i dokumentów księgowych

Nasze roboty tworzą automatycznie dokumenty, uzupełniając je odpowiednimi danymi.

► Wpłaty i wypłaty

Roboty rozliczają płatności i przelewy, rozliczają wynagrodzenia, odsetki oraz umowy, wysyłają środki do klientów.

► Generowanie raportów

Nasze roboty generują zaawansowane raporty z wielu systemów i baz danych, uwzględniając m.in. hurtownię danych.

OPROGRAMOWANIE DEDYKOWANE

Sprawdź, jak pracujemy, i wynajmij nasz zespół do Twojego projektu.



► Analiza biznesowa

Pracę rozpoczynamy od oszacowania wymagań dla oczekiwanego rozwiązania zgodnie z przedstawioną przez Ciebie koncepcją biznesową. Na tym etapie opisujemy działania systemu z perspektywy użytkownika (user stories) oraz przygotowujemy makiety systemu potrzebne do realizacji docelowego rozwiązania.



► Projektowanie

Przed wytworzeniem i rozwojem oprogramowania przygotowujemy projekt rozwiązania. Dobrze zaprojektowana architektura systemu jest fundamentem powodzenia projektu, dlatego przykładamy szczególną uwagę do projektowania technicznego i kompleksowej analizy wymagań.



► Wdrożenie

Wspólnie ustalamy metodykę pracy, zasady komunikacji i terminy oddawania poszczególnych części projektu. Najczęściej pracujemy iteracyjnie z wykorzystaniem metodyki zwinnej AgilePM®. W określonych etapach oddajemy do Twojej dyspozycji kolejne elementy tworzonego systemu. Wczesne zapoznanie się z działającą częścią rozwiązania pozwala uwzględnić nowe – nie zawsze wcześniej zidentyfikowane – potrzeby.



► Utrzymanie i serwis

Po wdrożeniu oprogramowania nieprzerwanie monitorujemy jego działanie zgodnie z ustaleniami umowy serwisowej i warunków SLA.



► Outsourcing specjalistów

Team as a service (TaaS)

Dzięki wypracowanemu modelowi prowadzenia projektów jesteśmy w stanie zaoferować pomoc programistyczną „z dnia na dzień”. Twój projekt trafi w ręce wykwalifikowanego, zgranego teamu, który potrafi wykonać zadanie w ustalonym czasie.

Pracujemy w modelu Time & Material lub Fixed Price

► Time and Material

- opłata wedle faktycznie przepracowanego czasu w ramach dostarczanych rozwiązań,
- sugerujemy tę formę pracy, gdy zdefiniowanie pełnego zakresu, harmonogramu i kształtu projektu jest jeszcze niemożliwe,
- dokumentacja projektu jest tworzona razem z klientem,
- możliwość pełnej modyfikacji funkcjonalności projektu podczas jego realizacji,
- możliwość zatrzymania projektu,
- na podstawie konsultacji i pierwszych opisów szacujemy przybliżone koszty poszczególnych funkcjonalności systemu,
- pracę rozliczamy wedle 2-tygodniowych sprintów

”

► Fixed Price

- określony budżet oszacowany na podstawie analizy zamówionego rozwiązania,
- pracujemy w tym modelu, gdy możliwe jest jednoznaczne zdefiniowanie zakresu oraz harmonogramu prac,
- dokumentacja projektu zostaje stworzona z klientem,
- jednorazowo przekazujemy pełny kosztorys poszczególnych funkcjonalności i harmonogram pracy,
- cena realizacji projektu nie ulega zmianie podczas pracy,
- niezaplanowane modyfikacje projektu są rozliczane w ramach pracy dodatkowej,
- rozliczenie jest podzielone na etapy zgodnie z harmonogramem realizacji projektu.

Zaufali nam:





Co możemy zrobić dla Ciebie?

Masz pomysł, niesatysfakcjonujący Cię w pełni system,
potrzebujesz dedykowanego oprogramowania
bądź automatyzacji i robotyzacji procesów?

Poznajmy się:



Nasze biuro

Mint Software Sp. z o.o.

ul. Jasnogórska 23

31-358 Kraków

Polska



+48 608 007 200



biuro@mintsoftware.pl