



**SKONSOLIDOWANY
RAPORT KWARTALNY
GRUPY KAPITAŁOWEJ PEPEES**

za pierwszy kwartał zakończony dnia 31 marca 2022 roku

GRUPA KAPITAŁOWA PEPEES
Skonsolidowany Raport Kwartalny
za okres 3 miesięcy zakończony dnia 31 marca 2022 roku
(dane w tys. PLN)

INDEKS DO SKONSOLIDOWANEGO RAPORTU KWARTALNEGO

WPROWADZENIE	4
A. WYBRANE DANE FINANSOWE GRUPY KAPITAŁOWEJ PEPEES	6
B. ŚRÓDROCZNE SKRÓCONE SKONSOLIDOWANE SPRAWOZDANIE FINANSOWE GRUPY KAPITAŁOWEJ PEPEES ZA OKRES 3 MIESIĘCY ZAKOŃCZONY DNIA 31 MARCA 2022 ROKU	8
ŚRÓDROCZNE SKRÓCONE SKONSOLIDOWANE SPRAWOZDANIE Z SYTUACJI FINANSOWEJ	9
ŚRÓDROCZNE SKRÓCONE SKONSOLIDOWANE SPRAWOZDANIE Z ZYSKÓW LUB STRAT I INNYCH CAŁKOWITYCH DOCHODÓW	10
ŚRÓDROCZNE SKRÓCONE SKONSOLIDOWANE SPRAWOZDANIE ZE ZMIAN W KAPITAŁE WŁASNYM	11
ŚRÓDROCZNE SKRÓCONE SKONSOLIDOWANE SPRAWOZDANIE Z PRZEPIYWÓW PIENIĘŻNYCH	12
DODATKOWE NOTY OBJAŚNIAJĄCE	13
1. Informacje ogólne dotyczące Jednostki Dominującej.....	13
2. Informacje dotyczące okresów sprawozdawczych	14
3. Struktura Grupy Kapitałowej PEPEES.....	14
4. Zatwierdzenie śródrocznego skróconego skonsolidowanego sprawozdania finansowego.....	16
5. Istotne zasady (polityka) rachunkowości.....	16
6. Nietypowe pozycje mające znaczący wpływ na aktywa, pasywa, kapitał, wynik finansowy i przepływy pieniężne.....	16
7. Zmiany stosowanych zasad rachunkowości, korygowanie błędów i prezentacji	16
8. Objasnienia dotyczące sezonowości lub cykliczności działalności	16
9. Wartości szacunkowe.....	16
10. Nabycie i sprzedaż rzeczowych aktywów trwałych.....	17
11. Poczynione istotne zobowiązania na rzecz dokonania zakupu aktywów trwałych	17
12. Zapasy.....	17
13. Aktywa biologiczne	17
14. Należności z tytułu dostaw i usług	18
15. Zobowiązania z tytułu dostaw i usług	18
16. Rozliczenia z tytułu spraw sądowych.....	18
17. Niespłacone kredyty i pożyczki.....	19
18. Transakcje z podmiotami powiązanymi	20
19. Zmiany stanów wartości szacunkowych	22
20. Rezerwy krótkoterminowe	23
21. Odroczoney podatek dochodowy	24
22. Pozycje pozabilansowe	25
23. Emisja, wykup i spłata nieudziałowych oraz kapitałowych papierów wartościowych	25
24. Sprawozdawczość dotycząca segmentów działalności.....	26
24.1. Informacje dotyczące produktów i usług.....	26
24.3. Aktywa i zobowiązania segmentów	27
24.4. Pozostałe informacje o segmentach.....	27
24.5. Przychody z podziałem na produkty.....	28
24.6. Przychody ze sprzedaży według struktury terytorialnej.....	28
24.7. Informacje dotyczące głównych klientów	28

GRUPA KAPITAŁOWA PEPEES
Skonsolidowany Raport Kwartalny
za okres 3 miesięcy zakończony dnia 31 marca 2022 roku
(dane w tys. PLN)

25.	Informacje dotyczące wypłaconej (lub zadeklarowanej) dywidendy, łącznie i w przeliczeniu na jedną akcję, z podziałem na akcje zwykłe i uprzywilejowane	29
26.	W przypadku instrumentów finansowych wycenianych w wartości godziwej - informacje o zmianie sposobu (metody) jej ustalenia	29
27.	Informacja dotycząca zmiany w klasyfikacji aktywów finansowych w wyniku zmiany celu lub wykorzystania tych aktywów	29
28.	Informacje na temat zmian sytuacji gospodarczej i warunków prowadzenia działalności, które mają istotny wpływ na wartość godziwą aktywów finansowych i zobowiązań finansowych jednostki, niezależnie od tego, czy te aktywa i zobowiązania są ujęte w wartości godziwej czy w skorygowanej cenie nabycia (koszcie wytworzenia)	29
29.	Inne informacje mogące w istotny sposób wpłynąć na ocenę sytuacji majątkowej, finansowej i wyniku finansowego Grupy ..	30
30.	Ważne wydarzenia, które wystąpiły po dniu bilansowym	30
C.	ŚRÓDROCZNE SKRÓCONE SPRAWOZDANIE FINANSOWE PRZEDSIĘBIORSTWA PRZEMYSŁU SPOŻYWCZEGO „PEPEES” SPÓŁKA AKCYJNA ZA OKRES 3 MIESIĘCY ZAKOŃCZONY DNIA 31 MARCA 2022 ROKU	31
	ŚRÓDROCZNE SKRÓCONE SPRAWOZDANIE Z SYTUACJI FINANSOWEJ	32
	ŚRÓDROCZNE SKRÓCONE SPRAWOZDANIE Z ZYSKÓW LUB STRAT I INNYCH CAŁKOWITYCH DOCHODÓW	33
	ŚRÓDROCZNE SKRÓCONE SPRAWOZDANIE ZE ZMIAN W KAPITAŁE WŁASNYM	34
	ŚRÓDROCZNE SKRÓCONE SPRAWOZDANIE Z PRZEPIŹYWÓW PIENIĘŻNYCH	35
	DODATKOWE NOTY OBJAŚNIAJĄCE	36
1.	Zasady rachunkowości	36
2.	Zmiany zasad rachunkowości i prezentacji oraz korygowanie błędów	36
3.	Informacja dotycząca zobowiązań warunkowych lub aktywów warunkowych	36
4.	Informacje o transakcjach z podmiotami powiązаныmi	36
5.	Informacje o udzielonych poręczeniach i gwarancjach	37
D.	INFORMACJE DODATKOWE	38
1.	Zmiany w organizacji Grupy Kapitałowej PEPEES	38
2.	Podsumowanie działalności w okresie sprawozdawczym	38
3.	Informacja nt. struktury akcjonariatu	38
4.	Zestawienie zmian w stanie posiadania akcji Emitenta lub uprawnień do nich przez osoby zarządzające i nadzorujące Emitenta	39
5.	Zwięzły opis istotnych dokonań lub niepowodzeń Grupy Kapitałowej PEPEES, w okresie pierwszego kwartału 2022 roku wraz z wykazem najważniejszych zdarzeń ich dotyczących	39
6.	Opis czynników i zdarzeń w szczególności o nietypowym charakterze, mających znaczący wpływ na osiągnięte wyniki finansowe Grupy Kapitałowej PEPEES	39
7.	Stanowisko Zarządu dotyczące wyników prognozowanych	39
8.	Wskazanie istotnych postępowań toczących się przed sądem, organem właściwym dla postępowania arbitrażowego lub organem administracji publicznej	40
9.	Informacje o transakcjach z podmiotami powiązаныmi	40
10.	Informacja o poręczeniach i gwarancjach	41
11.	Inne informacje, które zdaniem Grupy Kapitałowej są istotne dla oceny jej sytuacji kadrowej, majątkowej, finansowej, wyniku finansowego i ich zmian, oraz informacje, które są istotne dla oceny możliwości realizacji zobowiązań przez Grupę	41
12.	Wskazanie czynników, które w ocenie Emitenta i Grupy będą miały wpływ na osiągnięte przez nich wyniki w perspektywie co najmniej kolejnego kwartału	41
13.	Zatwierdzenie skonsolidowanego raportu kwartalnego	42

GRUPA KAPITAŁOWA PEPEES
Skonsolidowany Raport Kwartalny
za okres 3 miesięcy zakończony dnia 31 marca 2022 roku
(dane w tys. PLN)

WPROWADZENIE

1. Skonsolidowany Raport Kwartalny Grupy Kapitałowej PEPEES za pierwszy kwartał zakończony dnia 31 marca 2022 roku zawiera:

- A. Wybrane dane finansowe Grupy Kapitałowej PEPEES.
- B. Śródroczne skrócone skonsolidowane sprawozdanie finansowe Grupy Kapitałowej PEPEES za okres 3 miesięcy zakończony dnia 31 marca 2022 roku.
- C. Śródroczne skrócone sprawozdanie finansowe Przedsiębiorstwa Przemysłu Spożywczego „PEPEES” Spółka Akcyjna w Łomży za okres 3 miesięcy zakończony dnia 31 marca 2022 roku.
- D. Informacje dodatkowe.
- E. Oświadczenie Zarządu dotyczące zgodności i rzetelności sporządzenia śródrocznego skróconego skonsolidowanego sprawozdania finansowego Grupy Kapitałowej PEPEES i śródrocznego skróconego sprawozdania finansowego Przedsiębiorstwa Przemysłu Spożywczego „PEPEES” Spółka Akcyjna w Łomży.

2. Okres objęty sprawozdaniem i danymi porównywalnymi:

Śródroczne skrócone skonsolidowane sprawozdanie finansowe

- Śródroczne skrócone skonsolidowane sprawozdanie finansowe Grupy Kapitałowej PEPEES obejmuje okresy: trzech miesięcy zakończonych dnia 31 marca 2022 roku i trzech miesięcy zakończonych dnia 31 marca 2021 roku.
- Dla danych prezentowanych w śródrocznym skróconym skonsolidowanym sprawozdaniu z sytuacji finansowej zaprezentowano porównywalne dane finansowe na dzień 31 grudnia 2021 roku i na dzień 31 marca 2021 roku.
- Dla danych prezentowanych w śródrocznym skróconym skonsolidowanym sprawozdaniu zysków lub strat i innych całkowitych dochodów przedstawiono porównywalne dane finansowe za okres od dnia 1 stycznia 2021 roku do dnia 31 marca 2021 roku.
- Dla danych prezentowanych w śródrocznym skróconym skonsolidowanym sprawozdaniu ze zmian w kapitale własnym oraz śródrocznym skróconym skonsolidowanym sprawozdaniu z przepływów pieniężnych zaprezentowano porównywalne dane finansowe za okres od dnia 1 stycznia 2021 roku do dnia 31 marca 2021 roku.

Śródroczne skrócone sprawozdanie finansowe Przedsiębiorstwa Przemysłu Spożywczego „PEPEES” Spółka Akcyjna w Łomży

- Śródroczne skrócone sprawozdanie Przedsiębiorstwa Przemysłu Spożywczego „PEPEES” Spółka Akcyjna w Łomży obejmuje okresy: trzech miesięcy zakończonych dnia 31 marca 2022 roku i trzech miesięcy zakończonych dnia 31 marca 2021 roku.
- Dla danych prezentowanych w śródrocznym skróconym sprawozdaniu z sytuacji finansowej zaprezentowano porównywalne dane finansowe na dzień 31 grudnia 2021 roku i na dzień 31 marca 2021 roku.
- Dla danych prezentowanych w śródrocznym skróconym sprawozdaniu zysków lub strat i innych całkowitych dochodów przedstawiono porównywalne dane finansowe za okres od dnia 1 stycznia 2021 roku do dnia 31 marca 2021 roku.
- Dla danych prezentowanych w śródrocznym skróconym sprawozdaniu ze zmian w kapitale własnym oraz śródrocznym skróconym sprawozdaniu z przepływów pieniężnych zaprezentowano porównywalne dane finansowe za okres od dnia 1 stycznia 2021 roku do dnia 31 marca 2021 roku.

GRUPA KAPITAŁOWA PEPEES
Skonsolidowany Raport Kwartalny
za okres 3 miesięcy zakończony dnia 31 marca 2022 roku
(dane w tys. PLN)

3. Wyjaśnienie zastosowanych określeń w obszarze organizacji Grupy Kapitałowej PEPEES

Na dzień 31 marca 2022 roku Grupa Kapitałowa PEPEES obejmowała następujące spółki:

- Przedsiębiorstwo Przemysłu Spożywczego PEPEES Spółka Akcyjna z siedzibą w Łomży - Spółka Dominująca;
- Zakłady Przemysłu Ziemniaczanego „LUBLIN” Spółka z ograniczoną odpowiedzialnością z siedzibą w Lublinie - spółka zależna;
- Pepees Inwestycje Spółka z ograniczoną odpowiedzialnością z siedzibą w Łomży - spółka zależna;
- Przedsiębiorstwo Przemysłu Ziemniaczanego „BRONISŁAW” Spółka Akcyjna z siedzibą w Bronisławiu - spółka zależna;
- Gospodarstwo Rolne Ponary Spółka z ograniczoną odpowiedzialnością z siedzibą w Łomży - spółka zależna;

GRUPA KAPITAŁOWA PEPEES
Skonsolidowany Raport Kwartalny
 za okres 3 miesięcy zakończony dnia 31 marca 2022 roku
 (dane w tys. PLN)

A. WYBRANE DANE FINANSOWE GRUPY KAPITAŁOWEJ PEPEES

Wybrane dane finansowe Grupy Kapitałowej PEPEES za okres 3 miesięcy zakończony dnia 31 marca 2022 roku i 2021 roku przedstawiają się następująco:

Lp.	WYBRANE DANE FINANSOWE	W TYS PLN		W TYS. EUR		
		Rok	2022 r.	2021 r.	2022 r.	2021 r.
I	Przychody ze sprzedaży ogółem za 1 kwartał		64 315	46 369	13 840	10 142
II	Zysk lub strata netto przypadająca akcjonariuszom Spółki Dominującej za 1 kwartał		3 813	1 982	820	433
III	Przepływy pieniężne netto z działalności operacyjnej za 1 kwartał		29 522	27 012	6 353	5 908
IV	Przepływy pieniężne netto z działalności inwestycyjnej za 1 kwartał		(2 308)	2 575	(497)	563
V	Przepływy pieniężne netto z działalności finansowej za 1 kwartał		(39 432)	(30 853)	(8 485)	(6 748)
VI	Przepływy pieniężne netto za 1 kwartał, razem		(12 218)	(1 266)	(2 629)	(277)
VII	Aktywa razem na dzień 31.03.2022 r. i 31.12.2021 r.		319 218	353 489	68 612	76 855
VIII	Kapitał własny przypadający akcjonariuszom Spółki Dominującej na dzień 31.03.2022 r. i 31.12.2021 r.		175 984	171 983	37 826	37 392
IX	Zysk (strata) na jedną akcję zwykłą za 1 kwartał w PLN/EUR		0,04	0,02	0,01	0,00
X	Wartość księgową na jedną akcję na dzień 31.03.2022 r. i 31.12.2021 r. w PLN/EUR		1,85	1,81	0,40	0,39

Dane zaprezentowane w wierszach: VII, VIII i X, w kolumnach „2022 r.” i „2021 r.” dotyczą stanu na dzień 31 marca 2022 roku i 31 grudnia 2021 roku.

Do przeliczenia wybranych danych finansowych na euro zastosowano następujące kursy ogłoszone przez Narodowy Bank Polski:

- wybrane pozycje sprawozdania z sytuacji finansowej na dzień 31.03.2022 r. według średniego kursu obowiązującego na dzień bilansowy 1 EUR = 4,6525 PLN,
- wybrane pozycje sprawozdania z sytuacji finansowej na dzień 31.12.2021 r. według średniego kursu obowiązującego na dzień bilansowy 1 EUR = 4,5994 PLN,
- wybrane pozycje sprawozdania z całkowitych dochodów oraz sprawozdania z przepływów pieniężnych za okres od 1 stycznia 2022 roku do 31 marca 2022 roku według kursu stanowiącego średnią arytmetyczną średnich kursów ogłoszonych przez NBP obowiązujących na ostatni dzień każdego miesiąca 1 kwartału 2022 roku - 1 EUR = 4,6472 PLN,
- wybrane pozycje sprawozdania z całkowitych dochodów oraz sprawozdania z przepływów pieniężnych za okres od 1 stycznia 2021 roku do 31 marca 2021 roku według kursu stanowiącego średnią arytmetyczną średnich kursów ogłoszonych przez NBP obowiązujących na ostatni dzień każdego miesiąca 1 kwartału 2021 roku - 1 EUR = 4,5721 PLN.

GRUPA KAPITAŁOWA PEPEES
Skonsolidowany Raport Kwartalny
za okres 3 miesięcy zakończony dnia 31 marca 2022 roku
(dane w tys. PLN)

Zysk (stratę) na jedną akcję za okres 3 miesięcy zakończony dnia 31 marca 2022 roku i 2021 roku przedstawia poniższe zestawienie:

Wyszczególnienie	Za okres 3 miesięcy zakończony dnia 31 marca 2022 roku	Za okres 3 miesięcy zakończony dnia 31 marca 2021 roku
Zysk (strata) netto przypadający akcjonariuszom PEPEES	3 813	1 982
Średnioważona liczba akcji	95 000 000	95 000 000
Podstawowy zysk (strata) netto na akcję (wyrażony w PLN na jedną akcję)	0,04	0,02
Zysk (strata) netto przypadający na akcjonariuszy PEPEES, zastosowany przy ustalaniu rozwodnionego zysku na akcję	3 813	1 982
Ważona średnia liczba akcji zwykłych dla potrzeb rozwodnionego zysku na akcję	95 000 000	95 000 000
Rozwodniony zysk (strata) netto na akcję (wyrażony w PLN na jedną akcję)	0,04	0,02
Zysk netto zanualizowany przypadający akcjonariuszom PEPEES	(566)	4 757
Średnioważona liczba akcji	95 000 000	95 000 000
Zanualizowany zysk netto na jedną akcję (wyrażony w PLN na jedną akcję)	(0,01)	0,05

GRUPA KAPITAŁOWA PEPEES
Skonsolidowany Raport Kwartalny
za okres 3 miesięcy zakończony dnia 31 marca 2022 roku
(dane w tys. PLN)

**B. ŚRÓDROCZNE SKRÓCONE SKONSOLIDOWANE SPRAWOZDANIE
FINANSOWE GRUPY KAPITAŁOWEJ PEPEES ZA OKRES 3 MIESIĘCY
ZAKOŃCZONY DNIA 31 MARCA 2022 ROKU**

zaprezentowane poniżej, zawierające:

1. Śródroczne skrócone skonsolidowane sprawozdanie z sytuacji finansowej.
2. Śródroczne skrócone skonsolidowane sprawozdanie z zysków lub strat i innych całkowitych dochodów.
3. Śródroczne skrócone skonsolidowane sprawozdanie ze zmian w kapitale własnym.
4. Śródroczne skrócone skonsolidowane sprawozdanie z przepływów pieniężnych.
5. Dodatkowe noty objaśniające.

GRUPA KAPITAŁOWA PEPEES
Skonsolidowany Raport Kwartalny
 za okres 3 miesięcy zakończony dnia 31 marca 2022 roku
 (dane w tys. PLN)

**ŚRÓDROCZNE SKRÓCONE SKONSOLIDOWANE SPRAWOZDANIE
 Z SYTUACJI FINANSOWEJ**

Lp.	AKTYWA	Stan na 31 marca 2022 roku	Stan na 31 grudnia 2021 roku	Stan na 31 marca 2021 roku
A.	Aktywa trwale (długoterminowe)	173 092	172 744	179 266
1	Rzeczowe aktywa trwałe	151 886	151 999	158 843
2	Wartości niematerialne	208	184	198
3	Prawa do aktywów	11 721	11 913	11 421
4	Nieruchomości inwestycyjne	571	573	581
5	Wartość firmy	1 320	1 320	1 320
6	Inwestycje w pozostałych jednostkach	383	383	625
7	Aktywa z tytułu odroczonego podatku dochodowego	7 003	6 372	6 278
B.	Aktywa obrotowe (krótkoterminowe)	146 126	180 745	139 426
1	Zapasy	75 777	97 165	85 624
2	Aktywa biologiczne	760	560	443
3	Należności z tytułu dostaw oraz pozostałe należności krótkoterminowe	32 709	33 922	27 490
4	Należności z tytułu bieżącego podatku dochodowego	-	-	1 245
5	Pozostałe aktywa finansowe	7 125	7 125	7 540
6	Środki pieniężne i ich ekwiwalenty	29 755	41 973	17 084
	Razem aktywa	319 218	353 489	318 692

Lp.	PASYWA	Stan na 31 marca 2022 roku	Stan na 31 grudnia 2021 roku	Stan na 31 marca 2021 roku
A.	Kapitał własny	179 270	175 053	179 455
I	Kapitał przypadający akcjonariuszom Spółki	175 984	171 983	175 608
1	Kapitał podstawowy	5 700	5 700	5 700
2	Nadwyżka ceny emisyjnej powyżej wartości nominalnej udziałów	7 562	7 562	7 562
3	Akcje własne	(111)	-	-
4	Kapitał z aktualizacji wyceny	31 027	31 027	31 014
5	Zyski zatrzymane	131 806	127 694	131 332
II	Udziały niedające kontroli	3 286	3 070	3 847
B.	Zobowiązania	139 948	178 436	139 237
I.	Zobowiązania długoterminowe	35 160	36 728	39 055
1	Kredyty i pożyczki	7 927	8 459	10 292
2	Zobowiązania z tytułu aktywów w leasingu	16 062	16 496	16 769
3	Rezerwa z tytułu odroczonego podatku dochodowego	6 107	6 242	6 506
4	Zobowiązania z tytułu świadczeń emerytalnych i podobnych	3 005	3 005	3 318
5	Dotacje	2 059	2 086	2 170
6	Pozostałe zobowiązania długoterminowe	-	440	
II.	Zobowiązania krótkoterminowe	104 788	141 708	100 182
1	Zobowiązania z tytułu dostaw i usług oraz pozostałe zobowiązania krótkoterminowe	23 277	24 111	19 723
2	Zobowiązania z tytułu bieżącego podatku dochodowego	499	-	43
3	Kredyty i pożyczki	75 707	112 614	75 831
4	Zobowiązania z tytułu aktywów w leasingu	4 777	4 455	4 220
5	Zobowiązania z tytułu świadczeń emerytalnych i podobnych	528	528	365
	Razem pasywa	319 218	353 489	318 692

GRUPA KAPITAŁOWA PEPEES
Skonsolidowany Raport Kwartalny
 za okres 3 miesięcy zakończony dnia 31 marca 2022 roku
 (dane w tys. PLN)

ŚRÓDROCZNE SKRÓCONE SKONSOLIDOWANE SPRAWOZDANIE Z ZYSKÓW LUB STRAT I INNYCH CAŁKOWITYCH DOCHODÓW

Lp.	Wyszczególnienie	Za okres 3 miesięcy zakończony dnia 31 marca 2022 roku	Za okres 3 miesięcy zakończony dnia 31 marca 2021 roku
I	Przychody ze sprzedaży	64 315	46 369
II	Koszt własny sprzedaży	(45 619)	(38 593)
III	Zysk brutto ze sprzedaży (I-II)	18 696	7 776
1	Koszty sprzedaży i marketingu	(3 702)	(2 763)
2	Koszty ogólnego zarządu	(8 575)	(7 874)
3	Pozostałe przychody operacyjne	146	168
4	Pozostałe koszty operacyjne	(273)	(244)
IV	Zysk (strata) z działalności operacyjnej	6 292	(2 937)
1	Koszty finansowe	(1 603)	(710)
2	Przychody finansowe	86	231
3	Zysk (strata) ze zbycia jednostki zależnej	-	5 087
V	Zysk (strata) przed opodatkowaniem	4 775	1 671
	Podatek dochodowy	(746)	139
VI	Zysk (strata) netto z działalności kontynuowanej	4 029	1 810
	Zysk (strata) netto z działalności zaniechanej	-	-
	Zysk (strata) netto, w tym:	4 029	1 810
	- przypadający akcjonariuszom spółki dominującej	3 813	1 982
	- przypadający udziałom nie sprawującym kontroli	216	(172)
VII	Inne całkowite dochody	-	-
VIII	Całkowite dochody ogółem, w tym	4 029	1 810
	- przypadające na akcjonariuszy jednostki dominującej	3 813	1 982
	- przypadające udziałom nie sprawującym kontroli	216	(172)
IX	Zysk (strata) netto na 1 akcję zwykłą	0,04	0,02
	- z działalności kontynuowanej	0,04	0,02
	- z działalności zaniechanej	0,00	0,00
IX	Rozwodniony zysk (strata) netto na 1 akcję zwykłą	0,04	0,02
	- z działalności kontynuowanej	0,04	0,02
	- z działalności zaniechanej	0,00	0,00

GRUPA KAPITAŁOWA PEPEES
Skonsolidowany Raport Kwartalny
za okres 3 miesięcy zakończony dnia 31 marca 2022 roku
(dane w tys. PLN)

ŚRÓDROCZNE SKRÓCONE SKONSOLIDOWANE SPRAWOZDANIE ZE ZMIAN W KAPITALE WŁASNYM

Wyszczególnienie	Kapitał podstawowy	Kapitał ze sprzedaży akcji powyżej wartości nominalnej	Akcje własne	Kapitał z aktualizacji wyceny	Zyski zatrzymane	Razem kapitał własny przypadający udziałowcom Jednostki Dominującej	Udziały niedające kontroli	Razem kapitał własny
Stan na 1 stycznia 2021 roku	5 700	7 562	-	31 014	129 493	173 769	1 653	175 422
Zmiany w I kwartale 2021 roku	-	-	-	-	1 839	1 839	2 194	4 033
Zysk netto	-	-	-	-	1 982	1 982	2 194	4 176
Calkowite dochody	-	-	-	-	-	-	-	-
Inne korekty konsolidacyjne	-	-	-	-	1 982	1 982	2 194	4 176
Stan na 31 marca 2021 roku	-	-	-	-	(143)	(143)	-	(143)
Stan na 1 stycznia 2021 roku	5 700	7 562	-	31 014	131 332	175 608	3 847	179 455
Zmiany w okresie od 01.01.2021 r. do 31.12.2021 r.	-	-	-	13	(1 799)	(1 786)	1 417	(369)
Zysk netto	-	-	-	-	(2 397)	(2 397)	(1 008)	(3 405)
Inne dochody całkowite	-	-	-	13	-	13	-	13
Calkowite dochody	-	-	-	13	(2 397)	(2 384)	(1 008)	(3 392)
Dywidenda	-	-	-	-	-	-	-	-
Inne korekty konsolidacyjne	-	-	-	-	598	598	2 425	3 023
Stan na 31 grudnia 2021 roku	5 700	7 562	-	31 027	127 694	171 983	3 070	175 053
Stan na 1 stycznia 2022 roku	5 700	7 562	-	31 027	127 694	171 983	3 070	175 053
Zmiany w I kwartale 2022 roku	-	-	(111)	-	4 112	4 001	216	4 217
Zysk netto	-	-	-	-	3 813	3 813	216	4 029
Calkowite dochody	-	-	-	-	3 813	3 813	216	4 029
Zakup akcji własnych	-	-	(111)	-	-	(111)	-	(111)
Inne korekty konsolidacyjne	-	-	-	-	299	299	-	299
Stan na 31 marca 2022 roku	5 700	7 562	(111)	31 027	131 806	175 984	3 286	179 270

GRUPA KAPITAŁOWA PEPEES
Skonsolidowany Raport Kwartalny
za okres 3 miesięcy zakończony dnia 31 marca 2022 roku
(dane w tys. PLN)

**ŚRÓDROCZNE SKRÓCONE SKONSOLIDOWANE SPRAWOZDANIE
Z PRZEPLYWÓW PIENIĘŻNYCH**

Metoda pośrednia	Za okres 3 miesięcy zakończony dnia 31 marca 2022 roku	Za okres 3 miesięcy zakończony dnia 31 marca 2021 roku
A. Przepływy środków pieniężnych z działalności operacyjnej		
I. Zysk (strata) przed opodatkowaniem	4 775	1 671
II. Korekty razem	24 747	25 341
1. Amortyzacja	3 298	3 378
2. (Zyski) straty z tytułu różnic kursowych	199	43
3. Odsetki i udziały w zyskach (dywidendy)	1 143	398
4. (Zysk) strata z tytułu działalności inwestycyjnej	(3)	(5 123)
5. Zmiana stanu rezerw	(7)	78
6. Zmiana stanu zapasów	21 388	24 574
7. Zmiana stanu aktywów biologicznych	(200)	(105)
8. Zmiana stanu należności	1 448	623
9. Zmiana stanu zobowiązań krótkoterminowych, z wyjątkiem pożyczek i kredytów	(1 400)	(2 270)
10. Zmiana stanu zaliczek	(390)	(77)
11. Zapłacony podatek dochodowy	(1 029)	(81)
12. Zmiana stanu dotacji	(38)	(25)
13. Zmiana stanu naliczonych odsetek od pożyczek i prowizji	4	250
14. Zmiana stanu innych aktywów finansowych	(4)	1 109
15. Zmiana stanu praw do aktywów	324	214
16. Umorzenie praw do CO2	-	2 291
17. Inne korekty	14	64
III. Przepływy pieniężne netto z działalności operacyjnej (I+/-II)	29 522	27 012
B. Przepływy środków pieniężnych z działalności inwestycyjnej		
I. Wpływy	-	7 315
1. Zbycie wartości niematerialnych oraz rzeczowych aktywów trwałych	-	49
2. Zbycie udziałów	-	1 403
3. Spłata pożyczek	-	5 863
II. Wydatki	2 308	4 740
1. Nabycie wartości niematerialnych oraz rzeczowych aktywów trwałych	1 679	2 445
2. Zakup praw majątkowych	629	1 995
3. Udzielone pożyczki	-	300
III. Przepływy pieniężne netto z działalności inwestycyjnej (I-II)	(2 308)	2 575
C. Przepływy środków pieniężnych z działalności finansowej		
I. Wpływy	1 493	7 078
1. Kredyty i pożyczki	1 173	6 796
2. Dotacje	320	282
II. Wydatki	40 925	37 931
1. Spłaty kredytów i pożyczek	38 513	36 208
2. Odsetki od kredytów i pożyczek	1 114	459
3. Nabycie akcji własnych	111	-
4. Płatności z umów leasingu	1 187	1 264
III. Przepływy pieniężne netto z działalności finansowej (I-II)	(39 432)	(30 853)
D. Przepływy pieniężne netto, razem (A.III+/-B.III+/-C.III)	(12 218)	(1 266)
E. Środki pieniężne na początek okresu	41 973	18 350
F. Środki pieniężne na koniec okresu (E+/- D)	29 755	17 084
<i>w tym o ograniczonej możliwości dysponowania</i>	-	1 500

GRUPA KAPITAŁOWA PEPEES
Skonsolidowany Raport Kwartalny
za okres 3 miesięcy zakończony dnia 31 marca 2022 roku
(dane w tys. PLN)

DODATKOWE NOTY OBJAŚNIAJĄCE

1. Informacje ogólne dotyczące Jednostki Dominującej

Nazwa pełna:	Przedsiębiorstwo Przemysłu Spożywczego „PEPEES” S.A.
Adres siedziby:	18-402 Łomża, ul. Poznańska 121
Identyfikator:	REGON: 450096365
Identyfikator NIP:	718-10-05-512
Organ rejestrowy:	Sąd Rejonowy w Białymstoku XII Wydział Gospodarczy Krajowego Rejestru Sądowego
Numer w rejestrze:	000038455
Forma Prawna:	Spółka Akcyjna
Forma organizacyjna:	Przedsiębiorstwo jednozakładowe
Podstawowy przedmiot działalności według działów PKD:	1062Z wytwarzanie skrobi i wyrobów skrobiowych.
Branża:	spożywcza
Czas trwania:	nieoznaczony

Skład osobowy Zarządu na dzień 31 marca 2022 roku:

Wojciech Faszczewski	Prezes Zarządu
Tomasz Rogala	Członek Zarządu.

Skład osobowy Rady Nadzorczej na dzień 31 marca 2022 roku:

Maciej Kaliński	Przewodniczący Rady Nadzorczej
Tomasz Nowakowski	Wiceprzewodniczący Rady Nadzorczej
Robert Malinowski	Sekretarz Rady Nadzorczej
Krzysztof Stankowski	Członek Rady Nadzorczej
Piotr Marian Taracha	Członek Rady Nadzorczej
Agata Czerniakowska	Członek Rady Nadzorczej.

W dniu 14 kwietnia 2022 r., czyli po dniu bilansowym, Zwyczajne Walne Zgromadzenie powołało Radę Nadzorczą nowej kadencji, która ukonstytuowała się w dniu 4 maja 2022 r. w następującym składzie:

Maciej Kaliński	Przewodniczący Rady Nadzorczej
Tomasz Nowakowski	Wiceprzewodniczący Rady Nadzorczej
Robert Malinowski	Sekretarz Rady Nadzorczej
Kajetan Rościszewski	Członek Rady Nadzorczej
Jacek Okoński	Członek Rady Nadzorczej
Agata Czerniakowska	Członek Rady Nadzorczej

GRUPA KAPITAŁOWA PEPEES
Skonsolidowany Raport Kwartalny
za okres 3 miesięcy zakończony dnia 31 marca 2022 roku
(dane w tys. PLN)

Skład osobowy Komitetu Audytu na dzień 31 marca 2021 roku:

Maciej Kaliński	Przewodniczący Komitetu Audytu
Krzysztof Stankowski	Wiceprzewodniczący Komitetu Audytu
Piotr Marian Taracha	Członek Komitetu Audytu
Robert Malinowski	Członek Komitetu Audytu
Tomasz Nowakowski	Członek Komitetu Audytu.

W dniu 4 maja 2022 r., czyli po dniu bilansowym, Rada Nadzorcza nowej kadencji powołała spośród swoich członków następujący skład Komitetu Audytu:

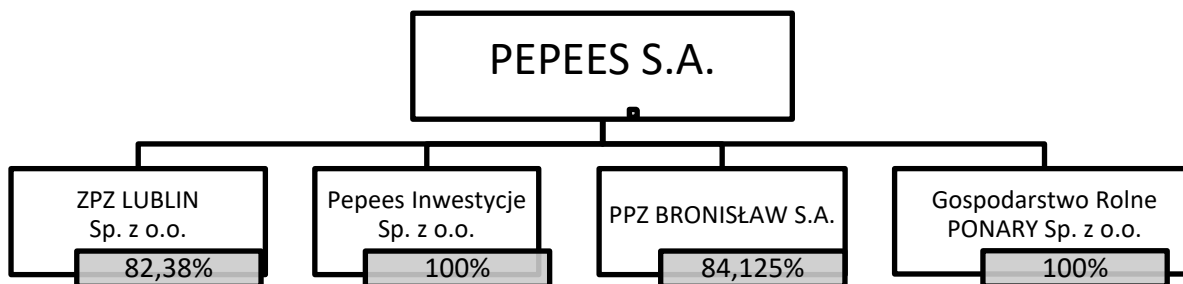
(wybór na następnym posiedzeniu)	Przewodniczący Komitetu Audytu
Tomasz Nowakowski	Wiceprzewodniczący Komitetu Audytu
Agata Czerniakowska	Członek Komitetu Audytu
Robert Malinowski	Członek Komitetu Audytu
Kajetan Rościszewski	Członek Komitetu Audytu.

2. Informacje dotyczące okresów sprawozdawczych

Prezentowane śródroczne skonsolidowane sprawozdanie finansowe obejmuje okres od dnia 1 stycznia 2022 roku do dnia 31 marca 2022 roku, a porównywalne dane finansowe i noty objaśniające obejmują okres od 1 stycznia 2021 roku do 31 marca 2021 roku oraz dodatkowo na dzień 31 grudnia 2021 roku w przypadku sprawozdania z sytuacji finansowej i sprawozdania ze zmian w kapitale własnym.

3. Struktura Grupy Kapitałowej PEPEES

3.1. Struktura Grupy Kapitałowej PEPEES na dzień 31 marca 2022 roku



3.2. Ogólne informacje dotyczące podmiotów powiązanych w Grupie Kapitałowej PEPEES

W Skonsolidowanym Raporcie Kwartalnym Grupy Kapitałowej PEPEES za okres pierwszego kwartału zakończony dnia 31 marca 2022 roku, poza Przedsiębiorstwem Przemysłu Spożywczego „PEPEES” S.A. objęto konsolidacją następujące podmioty powiązane:

GRUPA KAPITAŁOWA PEPEES
Skonsolidowany Raport Kwartalny
za okres 3 miesięcy zakończony dnia 31 marca 2022 roku
(dane w tys. PLN)

Nazwa	Siedziba	Przedmiot działalności	Sąd Rejestrowy	Udział Emitenta w kapitale (%)	Udział w całkowitej liczbie głosów (%)
ZPZ LUBLIN Sp. z o.o.	Lublin	Produkcja i sprzedaż syropu ziemniaczanego oraz suszu ziemniaczanego, przetwórstwo owoców i warzyw	Sąd Rejonowy w Lublinie XI Wydział Gospodarczy KRS	82,38	82,38
Pepees Inwestycje Sp. z o.o.	Łomża	Kupno i sprzedaż nieruchomości na własny rachunek	Sąd Rejonowy w Białymstoku XII Wydział Gospodarczy KRS	100	100
PPZ BRONISŁAW S.A.	Bronisław	Wytwarzanie skrobi i produktów skrobiowych	Sąd Rejonowy w Bydgoszczy XIII Wydział Gospodarczy KRS	84,125	84,125
Gospodarstwo Rolne Ponary Sp. z o.o.	Łomża	Uprawy rolne połączone z chowem i hodowlą zwierząt	Sąd Rejonowy w Białymstoku XII Wydział Gospodarczy	100	100

Wszystkie spółki zależne zostały objęte konsolidacją metodą pełną.

W okresie sprawozdawczym oraz do dnia sporządzenia niniejszego raportu nie miały miejsca zmiany w strukturze Grupy Kapitałowej Emitenta.

3.3. Podstawowe informacje finansowe na dzień 31 marca 2022 roku dotyczące podmiotów powiązanych

Wyszczególnienie	PPZ BRONISŁAW S.A.	ZPZ LUBLIN Sp. z o.o.	Gospodarstwo Rolne Ponary Sp. z o.o.	PEPEES Inwestycje Sp. z o.o.
Aktywa obrotowe na dzień 31.03.2022 roku	22 541	9 112	377	70
Aktywa trwale na dzień 31.03.2022 roku	44 017	6 065	21 290	-
Zobowiązania krótkoterminowe na dzień 31.03.2022 roku	33 669	8 979	558	1
Zobowiązania długoterminowe na dzień 31.03.2022 roku	16 733	2 101	6 532	-
Przychody ze sprzedaży	19 229	5 637	-	-
Wynik finansowy na działalności kontynuowanej	1 983	(562)	29	(1)
Wynik finansowy netto na działalności zaniechanej	-	-	-	-
Pozostałe całkowite dochody	-	-	-	-
Łączne całkowite dochody	1 983	(562)	29	(1)

3.4. Podstawa sporządzenia śródrocznego skróconego skonsolidowanego sprawozdania finansowego

Niniejsze śródroczne skrócone skonsolidowane sprawozdanie finansowe zostało sporządzone zgodnie z Międzynarodowymi Standardami Sprawozdawczości Finansowej („MSSF”), w szczególności zgodnie z Międzynarodowym Standardem Rachunkowości nr 34 oraz MSSF zatwierdzonymi przez UE.

Niniejsze śródroczne skrócone skonsolidowane sprawozdanie finansowe jest przedstawione w złotych („PLN”), a wszystkie wartości, o ile nie wskazano inaczej, podane są w tysiącach PLN.

Niniejsze śródroczne skrócone skonsolidowane sprawozdanie finansowe zostało sporządzone przy założeniu kontynuowania działalności gospodarczej przez Grupę w dającej się przewidzieć przyszłości. Na dzień zatwierdzenia niniejszego śródrocznego skróconego skonsolidowanego sprawozdania finansowego Zarząd Przedsiębiorstwa Przemysłu Spożywczego „PEPEES” S.A. nie stwierdza istnienia okoliczności wskazujących na zagrożenie kontynuowania działalności przez Grupę.

GRUPA KAPITAŁOWA PEPEES
Skonsolidowany Raport Kwartalny
za okres 3 miesięcy zakończony dnia 31 marca 2022 roku
(dane w tys. PLN)

Śródroczne skrócone skonsolidowane sprawozdanie finansowe nie zawiera wszystkich informacji wymaganych dla rocznych skonsolidowanych sprawozdań finansowych i należy je analizować łącznie ze skonsolidowanym sprawozdaniem finansowym za rok obrotowy zakończony dnia 31 grudnia 2021 roku.

4. Zatwierdzenie śródrocznego skróconego skonsolidowanego sprawozdania finansowego

Niniejsze śródroczne skrócone skonsolidowane sprawozdanie finansowe zostało zatwierdzone do publikacji przez Zarząd Jednostki Dominującej w dniu 26 maja 2022 roku.

5. Istotne zasady (polityka) rachunkowości

Zasady (polityki) rachunkowości zastosowane do sporządzenia niniejszego śródrocznego skróconego skonsolidowanego sprawozdania finansowego są spójne z tymi, które zastosowano przy sporządzaniu rocznego skonsolidowanego sprawozdania finansowego Grupy za rok zakończony 31 grudnia 2021 r. Grupa nie zdecydowała się na wcześniejsze zastosowanie żadnego standardu, interpretacji lub zmiany, która została opublikowana, lecz nie weszła dotychczas w życie w świetle przepisów Unii Europejskiej.

6. Nietypowe pozycje mające znaczący wpływ na aktywa, pasywa, kapitał, wynik finansowy i przepływy pieniężne

W niniejszym sprawozdaniu nie wystąpiły nietypowe pozycje, mające znaczący wpływ na aktywa, pasywa i kapitały.

7. Zmiany stosowanych zasad rachunkowości, korygowanie błędów i prezentacji

Grupa nie zmieniała w okresie sprawozdawczym zasad rachunkowości oraz nie korygowała błędów lat poprzednich.

8. Objasnienia dotyczące sezonowości lub cykliczności działalności

Grupa działa w sektorze branżowym „przetwórstwo ziemniaków”. Skup i przerób ziemniaków odbywa się jesienią w ciągu 3 miesięcy, natomiast sprzedaż wytworzonych produktów trwa cały rok.

9. Wartości szacunkowe

W okresie sprawozdawczym Grupa nie przeprowadzała testów na utratę wartości aktywów trwałych, gdyż nie wystąpiły jakiegokolwiek przesłanki wskazujące na utratę ich wartości.

Odpisy aktualizujące należności zostały zaktualizowane w wysokości uwzględniającej stopień ryzyka w zakresie braku otrzymania płatności od odbiorców.

Rezerwy na świadczenia emerytalne i nagrody jubileuszowe zostały utworzone w oparciu o wyliczenia aktuarialne na 31.12.2021 r.

Aktualizacji rezerw na niewykorzystane urlopy wypoczynkowe dokonano na podstawie wielkości przewidywanych wynagrodzeń pracowników wraz z narzutami obciążającymi pracodawcę za niewykorzystane na dzień 31.03.2022 r. urlopy.

Grupa rozpoznaje składniki aktywów z tytułu podatków odroczonech przy założeniu, że w przyszłości zostanie osiągnięty zysk podatkowy pozwalający na ich wykorzystanie.

Grupa dokonuje co roku weryfikacji przyjętych okresów ekonomicznej użyteczności dla środków trwałych i wartości niematerialnych. Ostatnia aktualizacja miała miejsce na dzień 31 grudnia 2021 roku.

GRUPA KAPITAŁOWA PEPEES
Skonsolidowany Raport Kwartalny
za okres 3 miesięcy zakończony dnia 31 marca 2022 roku
(dane w tys. PLN)

10. Nabycie i sprzedaż rzeczowych aktywów trwałych

W okresie pierwszego kwartału 2022 roku Grupa nabyła aktywa trwałe za kwotę 1.679 tys. PLN. Zakupy dotyczyły głównie modernizacji maszyn i urządzeń produkcyjnych.

Nie doszło do sprzedaży aktywów trwałych w okresie sprawozdawczym.

11. Poczynione istotne zobowiązania na rzecz dokonania zakupu aktywów trwałych

W okresie pierwszego kwartału 2022 roku nie zostały zawarte umowy kredytowe na zakup aktywów trwałych.

12. Zapasy

ZAPASY	Stan na 31 marca 2022 roku	Stan na 31 grudnia 2021 roku	Stan na 31 marca 2021 roku
a) materiały	7 991	5 790	3 670
b) półprodukty i produkty w toku	1 133	1 128	904
c) produkty gotowe	60 148	83 730	75 099
d) towary	6 622	6 835	6 104
Wartość zapasów brutto	75 894	97 483	85 777
Odpisy aktualizujące	(117)	(318)	(153)
Wartość zapasów netto	75 777	97 165	85 624

Wartość zapasów ujęta jako koszt w okresie sprawozdawczym wyniosła 44.767 tys. PLN (I kwartał 2021 roku – 37.294 tys. PLN).

13. Aktywa biologiczne

Aktywa roślinne	Stan na 31 marca 2022 roku	Stan na 31 grudnia 2021 roku	Stan na 31 marca 2021 roku
Aktywa biologiczne	760	560	443
Razem	760	560	443

Spółka „PEPEES” S.A. od marca 2014 roku dzierżawi gospodarstwo rolne (Roje) oraz od października 2021 i kwietnia 2022 roku dodatkowe grunty (Krzekoty i Jachowo), które zostały obsiane roślinami jednorocznymi. Koszty związane z nabyciem nasion i uprawą w I kwartale 2022 r. wynoszą 1.114 tys. PLN, natomiast przychody z działalności rolnej wynoszą 40 tys. PLN. Aktywa biologiczne zostały wykazane w sprawozdaniu w wartości godziwej.

GRUPA KAPITAŁOWA PEPEES
Skonsolidowany Raport Kwartalny
za okres 3 miesięcy zakończony dnia 31 marca 2022 roku
(dane w tys. PLN)

14. Należności z tytułu dostaw i usług

NALEŻNOŚCI Z TYTUŁU DOSTAW I USŁUG (BRUTTO) - O POZOSTAŁYM OD DNIA BILANSOWEGO OKRESIE SPŁATY:	Stan na 31 marca 2022 roku	Stan na 31 grudnia 2021 roku	Stan na 31 marca 2021 roku
a) do 1 miesiąca	15 073	15 492	7 774
b) powyżej 1 miesiąca do 3 miesięcy	6 517	3 875	6 323
c) powyżej 3 miesięcy do 6 miesięcy	752	4	1 750
d) od 6 miesięcy do 1 roku	-	32	84
e) powyżej 1 roku	-	-	-
f) należności przeterminowane	4 085	6 436	5 828
Należności z tytułu dostaw i usług, razem (brutto)	26 427	25 839	21 759
- odpisy aktualizujące wartość należności z tytułu dostaw i usług	(801)	(880)	(706)
Należności z tytułu dostaw i usług, razem (netto)	25 626	24 959	21 053

Należności przeterminowane, od których nie dokonano odpisów aktualizujących, są to należności od dłużników, z którymi Grupa współpracuje od kilku lat i z oceny ich sytuacji gospodarczej i finansowej nie wynika, że są to należności wątpliwe. Okres przeterminowania tych należności wynosi od kilku dni do trzech miesięcy. Nie występują należności przeterminowane powyżej 180 dni nieobjęte odpisem aktualizującym.

15. Zobowiązania z tytułu dostaw i usług

ZOBOWIĄZANIA	Stan na 31 marca 2022 roku	Stan na 31 grudnia 2021 roku	Stan na 31 marca 2021 roku
- z tytułu dostaw i usług, o okresie wymagalności:	14 915	15 916	12 791
- do 12 miesięcy	14 915	15 916	12 791
- przeterminowane powyżej 180 dni	-	-	-

16. Rozliczenia z tytułu spraw sądowych

Na dzień sporządzenia niniejszego sprawozdania występują nierozstrzygnięte sprawy z powództwa EPSILON Fundusz Inwestycyjny Zamknięty Aktywów Niepublicznych w Warszawie przeciwko „PEPEES” S.A.:

- o uchylenie bądź stwierdzenie nieważności dwóch uchwał o powołaniu członków RN, podjętych 11 maja 2018 r. przez Walne Zgromadzenie Akcjonariuszy oraz o uchylenie uchwały w sprawie podziału zysku za rok 2017. Wyrokiem z 26.10.2018 r. Sąd Okręgowy stwierdził nieważność uchwał w sprawie powołania dwóch członków RN i oddalił powództwo w pozostałym zakresie. Apelacje od wyroku zostały wniesione przez obie strony. Sąd Apelacyjny w Białymstoku oddalił obydwie apelacje. EPSILON wniósł skargę kasacyjną, którą Sąd Najwyższy w dniu 21.11.2020 przyjął do rozpoznania,
- o uchylenie bądź stwierdzenie nieważności uchwał nr 24-29, podjętych w dniu 28.06.2019 r. przez Zwyczajne Walne Zgromadzenie Akcjonariuszy, w tym uchwały nr 28 w sprawie zmiany Statutu Spółki i upoważnienia Zarządu Spółki do podwyższenia kapitału zakładowego Spółki w ramach kapitału docelowego wraz z możliwością wyłączenia przez Zarząd prawa poboru dotychczasowych akcjonariuszy Spółki w całości lub części za zgodą Rady Nadzorczej Spółki. Sąd Okręgowy zawiesił postępowanie do czasu prawomocnego

GRUPA KAPITAŁOWA PEPEES
Skonsolidowany Raport Kwartalny
za okres 3 miesięcy zakończony dnia 31 marca 2022 roku
(dane w tys. PLN)

zakończenia postępowania z powództwa PEPEES przeciwko EPSILON o ustalenie utraty prawa głosu,

- o uchylenie bądź stwierdzenie nieważności dwóch uchwał w sprawie udzielenia absolutorium, podjętych w dniu 21.04.2020 r. przez Walne Zgromadzenie Akcjonariuszy. Postępowanie toczy się przed Sądem I instancji. Sąd Okręgowy zawiesił postępowanie do czasu prawomocnego zakończenia postępowania z powództwa PEPEES przeciwko EPSILON o ustalenie utraty prawa głosu,
- o uchylenie bądź stwierdzenie nieważności czterech uchwał w sprawie: rozpatrzenia i zatwierdzenia sprawozdania finansowego za 2020 r., podziału zysku za 2020 r. oraz udzielenia absolutorium członkom zarządu, podjętych w dniu 29.06.2021 r. przez walne zgromadzenie akcjonariuszy. Postępowanie toczy się przed Sądem I instancji. W dniu 11 stycznia 2022 r. Sąd Okręgowy zawiesił postępowanie do czasu prawomocnego zakończenia postępowania z powództwa PEPEES przeciwko EPSILON o ustalenie utraty prawa głosu.

W pozostałym zakresie nie istnieją inne istotne postępowania toczące się przed sądem, organem właściwym dla postępowania arbitrażowego lub organem administracji publicznej, dotyczące zobowiązań oraz wiarygodności Emitenta lub jego jednostek zależnych.

W toku jest kilka spraw sądowych przeciwko dłużnikom Grupy z tytułu rozliczeń handlowych. Na wszystkie wiarygodności będące w postępowaniu sądowym utworzono w 100% odpisy aktualizujące.

17. Niespłacone kredyty i pożyczki

Na dzień bilansowy występują wymienione w poniższych tabelach kredyty bankowe, które są spłacane zgodnie z terminem zapadalności. Pożyczki występujące między spółkami Grupy Kapitałowej zostały wyłączone w skonsolidowanym sprawozdaniu.

Zobowiązania długoterminowe i krótkoterminowe

Lp.	Rodzaj kredytu	Kredytobiorca	Kwota kredytu wg umowy	Waluta	Kwota kredytu / pożyczki pozostała do spłaty	Waluta	Stopa procentowa	Termin spłaty
1	Kredyt inwestycyjny przeznaczony na finansowanie i refinansowanie nabycia 100% udziałów w spółce Gospodarstwo Rolne Ponary	„PEPEES” S.A.	10 530	PLN	4 889	PLN	Stopa oprocentowania WIBOR dla depozytów 1-miesięcznych powiększona o marżę Banku	30.06.2025
2	Kredyt inwestycyjny z przeznaczeniem na modernizację suszarni skrobi oraz budowę instalacji do odzysku białka	PPZ Bronisław	8 456	PLN	5 481	PLN	Stopa oprocentowania WIBOR dla depozytów 3-miesięcznych powiększona o marżę Banku	31.12.2027
3	Kredyt w rachunku bieżącym	„PEPEES” S.A.	4 000	PLN	-	PLN	1 mies. WIBOR+ marża banku	31.08.2022
4	Kredyt rewolwingowy	„PEPEES” S.A.	16 500	PLN	12 375	PLN	1 mies. WIBOR+ marża banku	31.08.2022
5	Kredyt obrotowy	„PEPEES” S.A.	17 000	PLN	10 625	PLN	1 mies. WIBOR+ marża banku	31.08.2022

GRUPA KAPITAŁOWA PEPEES
Skonsolidowany Raport Kwartalny
za okres 3 miesięcy zakończony dnia 31 marca 2022 roku
(dane w tys. PLN)

Lp.	Rodzaj kredytu	Kredytobiorca	Kwota kredytu wg umowy	Waluta	Kwota kredytu / pożyczki pozostała do spłaty	Waluta	Stopa procentowa	Termin spłaty
6	Kredyt w rachunku bieżącym	„PEPEES” S.A..	4 000	PLN	-	PLN	1 mies. WIBOR+ marża banku	31.08.2022
7	Kredyt rewolwingowy	„PEPEES” S.A.	16 500	PLN	10 313	PLN	1 mies. WIBOR+ marża banku	31.08.2022
8	Kredyt obrotowy na skup ziemniaków	„PEPEES” S.A.	17 000	PLN	10 625	PLN	1 mies. WIBOR+ marża banku	31.08.2022
9	Kredyt obrotowy skupowy	ZPZ „LUBLIN”	2 000	PLN	1 034	PLN	1 mies. WIBOR+ marża banku	31.08.2022
10	Kredyt obrotowy skupowy	ZPZ „LUBLIN”	2 000	PLN	913	PLN	1 mies. WIBOR+ marża banku	31.08.2022
11	Kredyt rewolwingowy	ZPZ „LUBLIN”	4 000	PLN	2 500	PLN	1 mies. WIBOR+ marża banku	31.08.2022
12	Kredyt rewolwingowy	ZPZ „LUBLIN”	4 000	PLN	3 000	PLN	1 mies. WIBOR+ marża banku	31.08.2022
13	Kredyt w rachunku bieżącym	ZPZ „LUBLIN”	2 000	PLN	-	PLN	1 mies. WIBOR+ marża banku	31.08.2022
14	Kredyt w rachunku bieżącym	ZPZ „LUBLIN”	2 000	PLN	-	PLN	1 mies. WIBOR+ marża banku	31.08.2022
15	Kredyt w rachunku bieżącym	PPZ „BRONISŁAW	700	PLN	-	PLN	1 mies. WIBOR+ marża banku	31.08.2022
16	Kredyt skupowy	PPZ „BRONISŁAW	9 000	PLN	5 475	PLN	1 mies. WIBOR+ marża banku	31.08.2022
17	Kredyt rewolwingowy	PPZ „BRONISŁAW	7 300	PLN	5 624	PLN	1 mies. WIBOR+ marża banku	31.08.2022
18	Kredyt w rachunku bieżącym	PPZ „BRONISŁAW	700	PLN	672	PLN	1 mies. WIBOR+ marża banku	31.08.2022
19	Kredyt skupowy	PPZ „BRONISŁAW	8 000	PLN	5 187	PLN	1 mies. WIBOR+ marża banku	31.08.2022
20	Kredyt obrotowy na skup ziemniaków	PPZ „BRONISŁAW	8 300	PLN	4 921	PLN	1 mies. WIBOR+ marża banku	31.08.2022
	RAZEM		143 986	PLN	83 634	PLN		
				<i>długoterminowe</i>	7 927	PLN		
				<i>krótkoterminowe</i>	75 707	PLN		

W okresie sprawozdawczym nie naruszono żadnych postanowień umów kredytowych. Wszystkie kredyty są spłacane zgodnie z harmonogramami zawartymi w umowach.

18. Transakcje z podmiotami powiązanimi

18.1 Transakcje Emitenta ze spółkami zależnymi

a) Przychody ze sprzedaży produktów i towarów

Rodzaje przychodów	Za okres 3 miesięcy zakończony dnia 31 marca 2022 roku	Za okres 3 miesięcy zakończony dnia 31 marca 2021 roku
Przychody ze sprzedaży wyrobów jednostkom zależnym	216	159
Przychody ze sprzedaży usług	79	83
Przychody ze sprzedaży środków trwałych	15	-
Razem przychody od jednostek powiązanych	310	242

GRUPA KAPITAŁOWA PEPEES
Skonsolidowany Raport Kwartalny
za okres 3 miesięcy zakończony dnia 31 marca 2022 roku
(dane w tys. PLN)

Cenę sprzedaży ustala się stosując metodę „koszt plus”, bądź na podstawie cenników obowiązujących z podmiotami niepowiązanymi.

b) Zakupy towarów i usług

Rodzaje zakupów	Za okres 3 miesięcy zakończony dnia 31 marca 2022 roku	Za okres 3 miesięcy zakończony dnia 31 marca 2021 roku
Zakupy produktów od jednostek zależnych	3 370	1 717
Zakupy usług od jednostek zależnych	21	19
Razem zakupy od jednostek powiązanych	3 391	1 736

c) Inne transakcje

Wyszczególnienie	Za okres 3 miesięcy zakończony dnia 31 marca 2022 roku	Za okres 3 miesięcy zakończony dnia 31 marca 2021 roku
Odsetki od udzielonych pożyczek	28	7
Opłaty od udzielonych poręczeń	31	31
Opłaty od otrzymanych poręczeń	39	39
Razem	98	77

d) Salda rozrachunków na dzień bilansowy powstałe w wyniku sprzedaży/zakupu towarów/usług

Rozrachunki z podmiotami zależnymi	Stan na 31 marca 2022 roku	Stan na 31 grudnia 2021 roku	Stan na 31 marca 2021 roku
Należności - ZPZ Lublin Sp. z o.o.	36	-	-
Należności - PPZ Bronisław S.A.	846	624	2 826
Zaliczki - PPZ Bronisław	571	571	
Należności - GR PONARY Sp. z o.o.	1	1	1
Należności – PEPEES Inwestycje Sp. z o.o.	1	-	9
Zobowiązania – ZPZ Lublin Sp. z o.o.	140	149	141
Zobowiązania - PPZ BRONISŁAW S.A.	25	2	41
Zobowiązania – GR PONARY	13	13	13
Saldo rozrachunków z jednostkami powiązanymi	1 277	1 032	2 641

e) Saldo rozrachunków z tytułu pożyczek

Pożyczki udzielone podmiotom zależnym	Stan na 31 marca 2022 roku	Stan na 31 grudnia 2021 roku	Stan na 31 marca 2021 roku
PPZ „BRONISŁAW” S.A.	3 300	3 300	1 100
GR Ponary Sp. z o.o.	554	550	550
Pożyczki udzielone	3 854	3 850	1 650

GRUPA KAPITAŁOWA PEPEES
Skonsolidowany Raport Kwartalny
za okres 3 miesięcy zakończony dnia 31 marca 2022 roku
(dane w tys. PLN)

18.2 Transakcje Emitenta z akcjonariuszami

W okresie sprawozdawczym nie wystąpiły transakcje Spółki Dominującej z akcjonariuszami.

18.3 Transakcje Emitenta z kluczowym personelem kierowniczym i nadzorującym

a) Świadczenia dla kluczowego personelu kierowniczego (Członków Zarządu) oraz Członków Rady Nadzorczej

Wyszczególnienie	Za okres 3 miesięcy zakończony dnia 31 marca 2022 roku	Za okres 12 miesięcy zakończony 31 grudnia 2021 roku	Za okres 3 miesięcy zakończony dnia 31 marca 2021 roku
Krótkoterminowe świadczenia pracownicze	472	2 438	481
Świadczenia po okresie zatrudnienia			
Świadczenia z tytułu rozwiązania stosunku pracy			
Płatności w formie akcji			
Razem	472	2 438	481

b) Transakcje z członkami kluczowego personelu oraz bliskimi członkami ich rodzin

W okresie sprawozdawczym Spółka nie zawierała transakcji z członkami kluczowego personelu i bliskimi członkami ich rodzin.

19. Zmiany stanów wartości szacunkowych

a) Odpisy aktualizujące wartość należności

ZMIANA STANU ODPISÓW AKTUALIZUJĄCYCH WARTOŚĆ NALEŻNOŚCI KRÓTKOTERMINOWYCH	Za okres 3 miesięcy zakończony dnia 31 marca 2022 roku	Za okres 12 miesięcy zakończony dnia 31 grudnia 2021 roku	Za okres 3 miesięcy zakończony dnia 31 marca 2021 roku
Stan na początek okresu	1 017	797	797
a) zwiększenia (z tytułu)	7	423	100
- utworzenie na należności wątpliwe z tytułu dostaw	7	336	100
- utworzenie na odsetki należne	-	2	-
- utworzenie na należności dochodzone na drodze sądowej	-	85	-
b) zmniejszenia (z tytułu)	86	203	58
- rozwiązanie rezerw z tytułu zapłaty	86	196	58
- anulowania	-	7	-
Stan odpisów na koniec okresu, w tym:	938	1 017	839

GRUPA KAPITAŁOWA PEPEES
Skonsolidowany Raport Kwartalny
za okres 3 miesięcy zakończony dnia 31 marca 2022 roku
(dane w tys. PLN)

b) Odpisy aktualizujące wartość zapasów

ZMIANA STANU ODPISÓW AKTUALIZUJĄCYCH ZAPASY	Za okres 3 miesięcy zakończony dnia 31 marca 2022 roku	Za okres 12 miesięcy zakończony dnia 31 grudnia 2021 roku	Za okres 3 miesięcy zakończony dnia 31 marca 2021 roku
Stan na początek okresu	318	304	304
a) zwiększenia (z tytułu)	-	761	-
- odpis aktualizujący materiały z tytułu utraty wartości	-	761	-
b) zmniejszenia (z tytułu)	201	747	151
- odwrócenia odpisów	201	747	151
Stan odpisów aktualizujących wartość zapasów na koniec okresu	117	318	153

c) Zobowiązania z tytułu świadczeń emerytalnych i podobnych

ZMIANA STANU ZOBOWIĄZAŃ Z TYTUŁU ŚWIADCZEŃ EMERYTALNYCH I PODOBNYCH (WG TYTUŁÓW)	Za okres 3 miesięcy zakończony dnia 31 marca 2022 roku	Za okres 12 miesięcy zakończony dnia 31 grudnia 2021 roku	Za okres 3 miesięcy zakończony dnia 31 marca 2021 roku
a) stan na początek okresu	3 533	3 682	3 682
- odprawy emerytalne	703	729	729
- nagrody jubileuszowe	2 830	2 953	2 953
b) zwiększenia (z tytułu)	-	236	-
- odprawy emerytalne	-	24	-
- nagrody jubileuszowe	-	212	-
c) wykorzystanie (z tytułu)	-	330	-
- odprawy emerytalne	-	33	-
- nagrody jubileuszowe	-	297	-
d) rozwiązanie (z tytułu)	-	55	-
- odprawy emerytalne	-	17	-
- nagrody jubileuszowe	-	38	-
d) stan na koniec okresu	3 533	3 533	3 682
- odprawy emerytalne	703	703	729
- nagrody jubileuszowe	2 830	2 830	2 953

20. Rezerwy krótkoterminowe

ZMIANA STANU REZERW KRÓTKOTERMINOWYCH (WG TYTUŁÓW)	Za okres 3 miesięcy zakończony dnia 31 marca 2022 roku	Za okres 12 miesięcy zakończony dnia 31 grudnia 2021 roku	Za okres 3 miesięcy zakończony dnia 31 marca 2021 roku
a) stan na początek okresu	3 527	3 772	3 772
- dotacje do rzeczowych aktywów trwałych	98	98	98
- rezerwy na świadczenia wykonane przez kontrahentów	86	26	26
- opłata za korzystanie ze środowiska	84	117	117
- rezerwy na wynagrodzenia za urlopy wypoczynkowe	800	715	715
- prawo do emisji gazów	2 429	2 283	2 283
- premie dla Zarządu i pracowników	30	533	533
b) zwiększenia (z tytułu)	1 953	3 380	951

GRUPA KAPITAŁOWA PEPEES
Skonsolidowany Raport Kwartalny
za okres 3 miesięcy zakończony dnia 31 marca 2022 roku
(dane w tys. PLN)

ZMIANA STANU REZERW KRÓTKOTERMINOWYCH (WG TYTUŁÓW)	Za okres 3 miesięcy zakończony dnia 31 marca 2022 roku	Za okres 12 miesięcy zakończony dnia 31 grudnia 2021 roku	Za okres 3 miesięcy zakończony dnia 31 marca 2021 roku
- rezerwa na wykorzystane prawa do emisji CO2	1 415	2 226	751
- opłata za korzystanie ze środowiska	15	92	18
- rezerwy na wynagrodzenia za urlopy wypoczynkowe	261	493	182
- rezerwy na świadczenia wykonane przez kontrahentów	-	95	-
- premia dla Zarządu i pracowników	262	474	-
c) wykorzystanie (z tytułu)	2 590	3 625	2 673
- rezerwa na wykorzystane prawa do emisji CO2	2 429	2 080	2 079
- opłata za korzystanie ze środowiska	60	125	101
- rezerwy na wynagrodzenia za urlopy wypoczynkowe	-	408	-
- rezerwa na świadczenia wykonane przez kontrahentów	71	35	-
- premie dla Zarządu i pracowników	30	977	493
d) stan na koniec okresu	2 890	3 527	2 050
- dotacje do rzeczowych aktywów trwałych	98	98	98
- rezerwa na wykorzystane prawa do emisji CO2	1 415	2 429	955
- opłata za korzystanie ze środowiska	39	84	34
- rezerwy na wynagrodzenia za urlopy wypoczynkowe	1 061	800	897
- premie dla Zarządu i pracowników	262	30	40
- rezerwy na świadczenia wykonane przez kontrahentów	15	86	26

21. Odroczone podatki dochodowe

REZERWY Z TYTUŁU ODROZONEGO PODATKU DOCHODOWEGO	Stan na 31 marca 2022 roku	Stan na 31 grudnia 2021 roku	Stan na 31 marca 2021 roku
Różnica pomiędzy wartością bilansową, a podatkową rzeczowych aktywów trwałych	5 401	5 545	5 833
Wycena inwestycji	693	693	662
Niezrealizowane różnice kursowe	13	4	4
Należne, lecz nieotrzymane odsetki	-	-	4
Pozostałe	-	-	3
Razem rezerwy z tytułu odroczonego podatku	6 107	6 242	6 506

GRUPA KAPITAŁOWA PEPEES
Skonsolidowany Raport Kwartalny
 za okres 3 miesięcy zakończony dnia 31 marca 2022 roku
 (dane w tys. PLN)

AKTYWA Z TYTUŁU ODROZCZONEGO PODATKU DOCHODOWEGO	Stan na 31 marca 2022 roku	Stan na 31 grudnia 2021 roku	Stan na 31 marca 2021 roku
Niewypłacone wynagrodzenia	152	144	194
Rezerwa na nie wykorzystane urlopy wypoczynkowe	202	152	170
Świadczenia emerytalne i nagrody jubileuszowe	672	672	700
Niezrealizowane różnice kursowe	110	121	27
Odpisy aktualizujące zapasy	22	62	27
Odpisy aktualizujące udziały	18	18	18
Zobowiązania z tytułu przedmiotu leasingu	848	912	1 219
Korekty konsolidacyjne –zyski zatrzymane	100	(15)	(1)
Rezerwa na premie dla Zarządu i pracowników	50	6	8
Umorzenie praw do emisji CO2	269	462	182
Wycena majątku	2 330	2 330	2 389
Strata podatkowa	2 075	1 368	1 333
Pozostałe	126	124	12
Razem	7 003	6 372	6 278

22. Pozycje pozabilansowe

Pozycja	Stan na 31 marca 2022 roku	Stan na 31 grudnia 2021 roku	Stan na 31 marca 2021 roku
Aktywa pozabilansowe			
Otrzymane gwarancje	-	-	311
Pasywa pozabilansowe			
Hipoteki na majątku spółek	147 529	147 529	169 339
Zastaw na majątku	83 447	107 956	120 430
Poręczenie kredytu	12 684	12 684	30 918
Cesja wierzytelności z polisy ubezpieczeniowej	313 000	313 000	254 630
Ewentualne odszkodowania z tytułu zakazu konkurencji	1 765	1 765	1 563
Zobowiązania sporne	-	-	-

23. Emisja, wykup i spłata nieudziałowych oraz kapitałowych papierów wartościowych

W okresie sprawozdawczym nie miała miejsce emisja i spłata nieudziałowych czy też kapitałowych papierów wartościowych.

28 grudnia 2021 r. Zarząd spółki PEPEES S.A. ogłosił zaproszenie do składania ofert sprzedaży akcji na podstawie upoważnienia udzielonego przez Zwyczajne Walne Zgromadzenie Akcjonariuszy uchwałą nr 24 z dnia 25 kwietnia 2017 r. i uchwały Rady Nadzorczej z dnia 23 grudnia 2021 r. Zaproszenie dotyczyło nabycia nie więcej niż 2.000.000 akcji zwykłych Spółki na okaziciela oznaczonych kodem PLPEPES00018, reprezentujących łącznie 2,11% kapitału zakładowego Spółki oraz ogólnej liczby głosów na walnym zgromadzeniu Spółki.

Cenę nabycia akcji własnych ustalono w wysokości 1,20 zł za akcję. Zaproszenie zostało skierowane do wszystkich akcjonariuszy Spółki. Skup został przeprowadzony za pośrednictwem Domu Maklerskiego Banku Ochrony Środowiska S.A. W wyniku zaproszenia w okresie od 29 grudnia 2021 r. do 11 stycznia 2022 r. nabyto 32.828 akcji własnych. W związku z powyższym, 14 lutego 2022 r. Zarząd ponowił zaproszenie do składania ofert sprzedaży akcji. W drugiej turze nabytych zostało

GRUPA KAPITAŁOWA PEPEES
Skonsolidowany Raport Kwartalny
za okres 3 miesięcy zakończony dnia 31 marca 2022 roku
(dane w tys. PLN)

34.295 akcji. Łączna liczba akcji własnych posiadanych przez Emitenta na dzień publikacji raportu wynosi 67.123 akcje, co stanowi 0,071% kapitału zakładowego i ogólnej liczby głosów przypadających na wszystkie akcje Emitenta. Spółka nabywa akcje własne w celach wskazanych w Uchwale WZA, tj. alternatywnie w celu umorzenia lub odpłatnej odsprzedaży lub wykorzystania w transakcjach akwizycji.

24. Sprawozdawczość dotycząca segmentów działalności

24.1. Informacje dotyczące produktów i usług

W Grupie Kapitałowej PEPEES wyodrębniano wcześniej cztery segmenty, tj.: „przetwórstwo ziemniaków”, „produkcja energii elektrycznej”, „uprawy rolne połączone z hodowlą zwierząt” oraz „kupno i sprzedaż nieruchomości na własny rachunek”. Z chwilą sprzedaży udziałów spółki CHP Energia, należącej do segmentu „produkcja energii elektrycznej”, w Grupie pozostały trzy segmenty.

Grupa Kapitałowa PEPEES działa głównie w segmencie: „przetwórstwo ziemniaków”. W ramach tego segmentu wytwarza się:

- skrobię ziemniaczaną, wykorzystywaną w gospodarstwach domowych oraz przez przemysł spożywczy, farmaceutyczny, papierniczy i włókienniczy,
- kilka asortymentów glukozy, wykorzystywanej przez przemysł spożywczy, cukierniczy i farmaceutyczny,
- maltodekstrynę, która jest istotnym składnikiem produktów sproszkowanych (lody, sosy, zupy, ekstrakty owocowe, posypki smakowe) oraz odżywek i preparatów witaminowo-mineralnych dla dzieci i sportowców,
- białko, które jest otrzymywane z soku komórkowego ziemniaka przez koagulację, oddzielenie i wysuszenie; stanowi cenny komponent mieszanek paszowych dla zwierząt i jest znakomitym zamiennikiem białka zwierzęcego,
- szeroki asortyment syropów skrobiowych, znajdujących zastosowanie w przemyśle cukierniczym i piekarniczym,
- grys ziemniaczany, płatki ziemniaczane, kostkę ziemniaczaną i pyzy; produkty wykorzystywane przez przemysł spożywczy.

Pozostałe rodzaje działalności dotyczą:

- robót i usług,
- sprzedaży niektórych towarów i materiałów,
- uprawy i sprzedaży roślin jednorocznych,
- kupna i sprzedaży nieruchomości na własny rachunek.

GRUPA KAPITAŁOWA PEPEES
Skonsolidowany Raport Kwartalny
za okres 3 miesięcy zakończony dnia 31 marca 2022 roku
(dane w tys. PLN)

24.2 Przychody i wyniki segmentów

	Przychody		Zysk	
	Za okres 3 miesięcy zakończony dnia 31 marca 2022 roku	Za okres 3 miesięcy zakończony dnia 31 marca 2021 roku	Za okres 3 miesięcy zakończony dnia 31 marca 2022 roku	Za okres 3 miesięcy zakończony dnia 31 marca 2021 roku
Przetwórstwo ziemniaków	64 315	46 369		(2 861)
Przychody ze sprzedaży ogółem	64 315	46 369		
Pozostałe przychody operacyjne			146	168
Pozostałe koszty operacyjne			(273)	(244)
Zysk (strata) ze zbycia jednostki zależnej			-	5 087
Przychody finansowe			86	231
Koszty finansowe			(1 603)	(710)
Zysk (strata) przed opodatkowaniem			4 775	1 671

24.3 Aktywa i zobowiązania segmentów

Aktywa segmentów	Stan na 31 marca 2022 roku	Stan na 31 grudnia 2021 roku	Stan na 31 marca 2021 roku
Przetwórstwo ziemniaków	299 527	333 830	299 062
Uprawy rolne połączone z chowem i hodowlą zwierząt	19 621	19 588	19 540
Kupno i sprzedaż nieruchomości na własny rachunek	70	71	90
Razem aktywa segmentów	319 218	353 489	318 692

Zobowiązania segmentów	Stan na 31 marca 2022 roku	Stan na 31 grudnia 2021 roku	Stan na 31 marca 2021 roku
Przetwórstwo ziemniaków	139 945	178 436	139 234
Uprawy rolne połączone z chowem i hodowlą zwierząt	3	-	3
Kupno i sprzedaż nieruchomości na własny rachunek	-	-	-
Razem zobowiązania segmentów	139 948	178 436	139 237

Do segmentu „uprawy rolne połączone z chowem i hodowlą zwierząt” przyporządkowuje się wszystkie aktywa i zobowiązania spółki Gospodarstwo Rolne Ponary, do segmentu „kupno i sprzedaż nieruchomości na własny rachunek” przyporządkowuje się wszystkie aktywa i zobowiązania spółki Pepees Inwestycje Sp. z o.o., natomiast do segmentu „przetwórstwo ziemniaków” - wszystkie pozostałe aktywa i zobowiązania wykazane w skonsolidowanym sprawozdaniu finansowym.

W związku z tym, że spółka Ponary i Pepees Inwestycje nie generowały w 2022 r. przychodów ze sprzedaży, segmenty „uprawy rolne połączone z chowem i hodowlą zwierząt” i „kupno i sprzedaż nieruchomości na własny rachunek” nie zostały wyodrębnione w przychodach i wynikach segmentów. Ze względu na wartość posiadanych przez spółkę Ponary gruntów, segment jej działalności został wyodrębniony w niniejszym sprawozdaniu wyłącznie na potrzeby zaprezentowania aktywów i zobowiązań.

24.4 Pozostałe informacje o segmentach

Segment	Amortyzacja		Zwiększenie aktywów trwałych	
	Za okres 3 miesięcy zakończony dnia 31 marca 2022 roku	Za okres 3 miesięcy zakończony dnia 31 marca 2021 roku	Za okres 3 miesięcy zakończony dnia 31 marca 2022 roku	Za okres 3 miesięcy zakończony dnia 31 marca 2021 roku
Przetwórstwo ziemniaków	3 298	3 378	1 679	2 445
Razem działalność kontynuowana	3 298	3 378	1 679	2 445

GRUPA KAPITAŁOWA PEPEES
Skonsolidowany Raport Kwartalny
za okres 3 miesięcy zakończony dnia 31 marca 2022 roku
(dane w tys. PLN)

24.5 Przychody z podziałem na produkty

Nazwa produktu	Za okres 3 miesięcy zakończony dnia 31 marca 2022 roku	Za okres 3 miesięcy zakończony dnia 31 marca 2021 roku
Skrobia	32 899	27 103
Białko	5 269	3 519
Glukoza	5 784	2 732
Maltodekstryna	5 785	4 669
Syropy skrobiowe	1 659	1 409
Susze ziemniaczane (grysik, płatki, kostka)	8 963	4 482
Towary i materiały	3 740	2 257
Usługi	216	198
Razem	64 315	46 369

24.6 Przychody ze sprzedaży według struktury terytorialnej

Wyszczególnienie	Za okres 3 miesięcy zakończony dnia 31 marca 2022 roku	Za okres 3 miesięcy zakończony dnia 31 marca 2021 roku
Polska, w tym	39 539	31 386
Skrobia	15 363	16 609
Białko	3 016	2 445
Glukoza	5 063	2 224
Maltodekstryna	4 276	3 004
Syropy skrobiowe	1 659	1 409
Susze ziemniaczane (grysik, płatki, kostka)	6 542	3 665
Towary i materiały	3 404	1 832
Usługi	216	198
Kraje UE - dostawy wewnątrzspółnotowe, w tym:	3 774	3 735
Skrobia	1 678	1 421
Białko	605	601
Maltodekstryna	751	981
Glukoza	710	183
Susze ziemniaczane (grysik, płatki, kostka)	30	549
Pozostałe kraje - eksport	21 002	11 248
Skrobia	15 858	9 074
Białko	1 648	472
Glukoza	11	325
Maltodekstryna	758	684
Susze ziemniaczane (grysik, płatki, kostka)	2 391	268
Towary	336	425
Razem	64 315	46 369

24.7 Informacje dotyczące głównych klientów

Grupa nie posiada klienta, od którego przychody ze sprzedaży przekroczyłyby 10% łącznych przychodów.

GRUPA KAPITAŁOWA PEPEES
Skonsolidowany Raport Kwartalny
za okres 3 miesięcy zakończony dnia 31 marca 2022 roku
(dane w tys. PLN)

25. Informacje dotyczące wypłaconej (lub zadeklarowanej) dywidendy, łącznie i w przeliczeniu na jedną akcję, z podziałem na akcje zwykłe i uprzywilejowane

Spółki z Grupy Kapitałowej nie wypłacały w okresie sprawozdawczym dywidend. Zarządy spółek nie deklarywały i nie proponowały dywidend z podziału zysków za rok 2022.

26. W przypadku instrumentów finansowych wycenianych w wartości godziwej - informacje o zmianie sposobu (metody) jej ustalenia

W okresie 3 miesięcy zakończonych dnia 31 marca 2022 roku Grupa nie zmieniała zasad ustalania wartości godziwej instrumentów finansowych. Przestrzegano tych samych zasad i metod wyceny jak przy sporządzaniu skonsolidowanego sprawozdania finansowego Grupy za rok zakończony dnia 31 grudnia 2021 roku.

27. Informacja dotycząca zmiany w klasyfikacji aktywów finansowych w wyniku zmiany celu lub wykorzystania tych aktywów

W prezentowanym okresie nie wystąpiły zmiany w klasyfikacji aktywów finansowych w wyniku zmiany celu lub wykorzystania.

28. Informacje na temat zmian sytuacji gospodarczej i warunków prowadzenia działalności, które mają istotny wpływ na wartość godziwą aktywów finansowych i zobowiązań finansowych jednostki, niezależnie od tego, czy te aktywa i zobowiązania są ujęte w wartości godziwej czy w skorygowanej cenie nabycia (koszcie wytworzenia)

W dniu 24.02.2022 r. rozpoczęła się inwazja Rosji na Ukrainę, stanowiąca eskalację trwającego od 2014 roku konfliktu. W chwili publikacji niniejszego sprawozdania finansowego sytuacja jest w dalszym ciągu bardzo dynamiczna. Unia Europejska wprowadziła dotąd sześć pakietów sankcji na Rosję, do których należą ukierunkowane sankcje indywidualne, sankcje gospodarcze oraz różne środki dyplomatyczne. Inwazja rosyjska na Ukrainę, w połączeniu z wszystkimi unijnymi sankcjami, wywiera znaczny wpływ na handel światowy, a co za tym idzie również na spółki Grupy. Kursy walut, z których korzysta Grupa, ulegają ciągłym wahaniom, co niesie ze sobą ryzyko nieprzewidywalności w terminowych kontraktach zagranicznych (z opóźnionymi dostawami) lub w kontraktach z odroczonej terminami płatności.

Wzrost cen surowców energetycznych, zapoczątkowany już w 2021 roku, będzie w dalszym ciągu postępował. Wiąże się to zarówno ze spodziewanym ograniczeniem dostaw ze Wschodu (ropa, gaz, węgiel) jak i prawdopodobnym zwiększaniem rezerw surowców energetycznych przez wszystkie państwa europejskie, co wpłynie na ich dostępność i w konsekwencji dalszy wzrost cen.

Wzrost cen paliw przekłada się z kolei na wzrost cen usług transportowych. Ceny towarów i usług ulegają ciągle znacznej fluktuacji. W stosunku do poprzednich okresów sprawozdawczych Grupa Kapitałowa „PEPEES” odczuwa znaczący wzrost cen surowców, materiałów podstawowych i pomocniczych do produkcji.

Ponadto Emitent utracił możliwość eksportu na rynek ukraiński ze względu na działania wojenne, jak również eksportu na rynek rosyjski i białoruski w wyniku wprowadzonych sankcji gospodarczych. Spółka mierzy się również z utrudnionym dostępem do rynków Azji Centralnej (Uzbekistan, Kazachstan) ze względu na ograniczenia w transporcie kolejowym przez Ukrainę (działania wojenne) i przez Rosję (sankcje gospodarcze).

Polskie Górnictwo Naftowe i Gazownictwo S.A. („PGNiG”) 26 kwietnia 2022 roku opublikowało raport bieżący, w którym poinformowało o planowanym całkowitym wstrzymaniu od 27 kwietnia 2022

GRUPA KAPITAŁOWA PEPEES
Skonsolidowany Raport Kwartalny
za okres 3 miesięcy zakończony dnia 31 marca 2022 roku
(dane w tys. PLN)

roku dostaw gazu ziemnego dostarczanego przez PAO Gazprom i OOO Gazprom Eksport („Gazprom”). PGNiG jest głównym dostawcą gazu dla spółek Grupy PEPEES. Na dzień sporządzenia niniejszego śródrocznego skróconego skonsolidowanego sprawozdania finansowego umowa z PGNiG na dostarczanie paliwa gazowego do PEPEES jest realizowana w pełnym zakresie i nie występują zakłócenia w dostawach. Przesył gazu jest zgodny z kontraktem i zapotrzebowaniem Grupy. Dodatkowo, zgodnie z informacjami przekazanymi przez przedstawicieli Rządu Rzeczypospolitej Polskiej (RP) na konferencji 26 kwietnia 2022 roku, magazyny gazu w Polsce wypełnione są w 76%, a Rząd RP podjął już wcześniej działania w celu dywersyfikacji dostaw gazu do Polski i pozyskiwania tego surowca z różnych kierunków.

Spółki Grupy na bieżąco obserwują rozwój konfliktu zbrojnego na Ukrainie i wprowadzane na Rosję kolejne sankcje, weryfikując wszelkie informacje pod kątem ich wpływu na sytuację gospodarczą Grupy oraz podejmując doraźne działania w celu minimalizacji konsekwencji związanych z tymi nadzwyczajnymi okolicznościami.

29. Inne informacje mogące w istotny sposób wpłynąć na ocenę sytuacji majątkowej, finansowej i wyniku finansowego Grupy

W prezentowanym okresie wszystkie zdarzenia i informacje, wpływające na sytuację majątkową i finansową, zostały ujawnione w niniejszym sprawozdaniu. Oprócz stopniowo ustępującej, ale wciąż występującej z różnym nasileniem w poszczególnych krajach, pandemii Covid – 19, z końcem lutego doszedł jeszcze kolejny istotny czynnik, mający wpływ na globalną gospodarkę. Inwazja rosyjska na Ukrainę, w połączeniu z wszystkimi unijnymi sankcjami, wywiera znaczny wpływ na handel światowy, a co za tym idzie również na spółki Grupy.

Grupa nie posiada innych informacji, które mogą w istotny sposób wpłynąć na ocenę sytuacji majątkowej, finansowej i wyniku finansowego Grupy.

30. Ważne wydarzenia, które wystąpiły po dniu bilansowym

Po zakończeniu okresu sprawozdawczego, tj. w dniu 14 kwietnia 2022 roku, miało miejsce Zwyczajne Walne Zgromadzenie Spółki, o czym Zarząd Emitenta poinformował raportem bieżącym nr 10/2022.

Wśród podjętych uchwał znalazła się również uchwała o pokryciu straty Emitenta za rok obrotowy 2021 w wysokości 2.343 tys. zł z kapitału zapasowego oraz uchwała o powołaniu członków Rady Nadzorczej nowej kadencji (nowy skład Rady Nadzorczej został zaprezentowany w pkt. nr 1).

GRUPA KAPITAŁOWA PEPEES
Skonsolidowany Raport Kwartalny
za okres 3 miesięcy zakończony dnia 31 marca 2022 roku
(dane w tys. PLN)

**C. ŚRÓDROCZNE SKRÓCONE SPRAWOZDANIE FINANSOWE
PRZEDSIĘBIORSTWA PRZEMYSŁU SPOŻYWCZEGO „PEPEES” SPÓŁKA
AKCYJNA ZA OKRES 3 MIESIĘCY ZAKOŃCZONY DNIA 31 MARCA 2022
ROKU**

zaprezentowane poniżej, zawierające:

1. Śródroczne skrócone sprawozdanie z sytuacji finansowej.
2. Śródroczne skrócone sprawozdanie z zysków lub strat i innych całkowitych dochodów.
3. Śródroczne skrócone sprawozdanie ze zmian w kapitale własnym.
4. Śródroczne skrócone sprawozdanie z przepływów pieniężnych.
5. Dodatkowe noty objaśniające.

GRUPA KAPITAŁOWA PEPEES
Skonsolidowany Raport Kwartalny
 za okres 3 miesięcy zakończony dnia 31 marca 2022 roku
 (dane w tys. PLN)

ŚRÓDROCZNE SKRÓCONE SPRAWOZDANIE Z SYTUACJI FINANSOWEJ

	AKTYWA	Stan na 31 marca 2022 roku	Stan na 31 grudnia 2021 roku	Stan na 31 marca 2021 roku
A	Aktywa trwałe (długoterminowe)	130 433	130 861	139 912
1.	Rzeczowe aktywa trwałe	87 456	88 103	95 798
2.	Wartości niematerialne	208	184	198
3.	Prawa do aktywów	15 437	15 761	15 630
4.	Nieruchomości inwestycyjne	371	373	381
5.	Inwestycje w jednostkach zależnych	23 586	23 586	23 586
6.	Inwestycje w pozostałych jednostkach	383	383	625
7.	Aktywa z tytułu odroczonego podatku dochodowego	2 992	2 471	3 694
B	Aktywa obrotowe (krótkoterminowe)	120 009	136 720	106 651
1.	Zapasy	54 298	63 277	57 999
2.	Aktywa biologiczne	760	560	443
3.	Należności z tytułu dostaw oraz pozostałe należności krótkoterminowe	26 646	28 238	24 392
4.	Należności z tytułu bieżącego podatku dochodowego	-	-	1 245
5.	Pozostałe aktywa finansowe	10 979	10 975	9 200
6.	Środki pieniężne i ich ekwiwalenty	27 326	33 670	13 372
	Razem aktywa	250 442	267 581	246 563

	PASywa	Stan na 31 marca 2022 roku	Stan na 31 grudnia 2021 roku	Stan na 31 marca 2021 roku
A	Kapitał własny	159 173	156 200	156 329
1.	Kapitał podstawowy	5 700	5 700	5 700
2.	Nadwyżka ceny emisyjnej powyżej wartości nominalnej udziałów	7 562	7 562	7 562
3.	Akcje własne	(111)	-	-
4.	Kapitał z aktualizacji wyceny	30 507	30 507	30 494
5.	Zyski zatrzymane	115 515	112 431	112 573
B	Zobowiązania	91 269	111 381	90 234
I	Zobowiązania długoterminowe	24 324	25 643	28 272
1.	Kredyty i pożyczki	3 385	3 761	4 889
2.	Zobowiązania z tytułu aktywów w leasingu	10 736	11 088	12 354
3.	Rezerwa tytułu odroczonego podatku dochodowego	5 830	5 957	6 337
4.	Zobowiązania z tytułu świadczeń emerytalnych i podobnych	2 472	2 472	2 694
5.	Dotacje	1 901	1 925	1 998
6.	Pozostałe zobowiązania długoterminowe	-	440	-
II	Zobowiązania krótkoterminowe	66 945	85 738	61 962
1.	Zobowiązania z tytułu dostaw i usług oraz pozostałe zobowiązania krótkoterminowe	16 972	13 280	11 265
2.	Zobowiązania z tytułu bieżącego podatku dochodowego	496	-	-
3.	Kredyty i pożyczki	45 442	68 735	47 081
4.	Zobowiązania z tytułu aktywów w leasingu	3 683	3 371	3 363
5.	Zobowiązania z tytułu świadczeń emerytalnych i podobnych	352	352	253
	Razem pasywa	250 442	267 581	246 563

GRUPA KAPITAŁOWA PEPEES
Skonsolidowany Raport Kwartalny
za okres 3 miesięcy zakończony dnia 31 marca 2022 roku
(dane w tys. PLN)

ŚRÓDROCZNE SKRÓCONE SPRAWOZDANIE Z ZYSKÓW LUB STRAT I INNYCH CAŁKOWITYCH DOCHODÓW

Lp.	Wyszczególnienie	Za okres 3 miesięcy zakończony dnia 31 marca 2022 roku	Za okres 3 miesięcy zakończony dnia 31 marca 2021 roku
I	Przychody ze sprzedaży	43 135	33 019
II	Koszt własny sprzedaży	(29 103)	(26 623)
III	Zysk (strata) brutto ze sprzedaży (I-II)	14 032	6 396
1.	Koszty sprzedaży i marketingu	(3 105)	(2 394)
2.	Koszty ogólnego zarządu	(6 166)	(6 090)
3.	Pozostałe przychody operacyjne	118	52
4.	Pozostałe koszty operacyjne	(67)	(124)
IV	Zysk (strata) z działalności operacyjnej	4 812	(2 160)
1.	Koszty finansowe	(986)	(507)
2.	Przychody finansowe	118	269
V	Zysk (strata) przed opodatkowaniem	3 944	(2 398)
VI	Podatek dochodowy	(860)	197
VII	Zysk (strata) netto	3 084	(2 201)
VIII	Inne całkowite dochody	-	-
1.	Skutki wyceny aktywów finansowych dostępnych do sprzedaży	-	-
2.	Przeszacowanie zobowiązań z tytułu świadczeń pracowniczych	-	-
IX	Całkowite dochody ogółem, w tym	3 084	(2 201)
X	Zysk (strata) netto na 1 akcję	0,032	(0,023)

GRUPA KAPITAŁOWA PEPEES
Skonsolidowany Raport Kwartalny
za okres 3 miesięcy zakończony dnia 31 marca 2022 roku
(dane w tys. PLN)

ŚRÓDROCZNE SKRÓCONE SPRAWOZDANIE ZE ZMIAN W KAPITALE WŁASNYM

Wyszczególnienie	Kapitał podstawowy	Kapitał ze sprzedaży akcji powyżej wartości nominalnej	Akcje własne	Kapitał z aktualizacji wyceny	Zyski zatrzymane	Razem kapitał własny
Stan na 1 stycznia 2021 roku	5 700	7 562	-	30 494	114 774	158 530
Zmiany w I kwartale 2021	-	-	-	-	(2 201)	(2 201)
Zysk (strata) netto za okres					(2 201)	(2 201)
Stan na 31 marca 2021 roku	5 700	7 562	-	30 494	112 573	156 329
Zmiany w roku 2021	-	-	-	13	(2 343)	(2 330)
Zysk (strata) netto					(2 343)	(2 343)
Inne dochody całkowite				13		13
Całkowite dochody				13	(2 343)	(2 330)
Stan na 31 grudnia 2021 roku	5 700	7 562	-	30 507	112 431	156 200
Stan na 1 stycznia 2022 roku	5 700	7 562	-	30 507	112 431	156 200
Zmiany w okresie od 01.01.2022 r. do 31.03.2022 r.	-	-	(111)	-	3 084	2 973
Zysk (strata) netto					3 084	3 084
Nabycie akcji własnych			(111)			(111)
Całkowite dochody	-	-	-	-	3 084	3 084
Stan na 31 marca 2022 roku	5 700	7 562	(111)	30 507	115 515	159 173

GRUPA KAPITAŁOWA PEPEES
Skonsolidowany Raport Kwartalny
za okres 3 miesięcy zakończony dnia 31 marca 2022 r.
(dane w tys. PLN)

ŚRÓDROCZNE SKRÓCONE SPRAWOZDANIE Z PRZEPLÝWÓW PIENIĘŻNYCH

Lp.	RACHUNEK PRZEPLÝWÓW PIENIĘŻNYCH	Za okres 3 miesięcy zakończony dnia 31 marca 2022 roku	Za okres 3 miesięcy zakończony dnia 31 marca 2021 roku
A.	Przeplýwy środków pieniężnych z działalności operacyjnej - metoda pośrednia		
I	Zysk (strata) przed opodatkowaniem	3 944	(2 398)
II	Korekty razem	16 216	20 542
1.	Amortyzacja	2 970	2 889
2.	(Zyski) straty z tytułu różnic kursowych	44	(13)
3.	Odsetki i udziały w zyskach (dywidendy)	617	174
4.	(Zysk) strata z tytułu dz. inwestycyjnej	(3)	1
5.	Zmiana stanu rezerw	-	1
6.	Zmiana stanu zapasów	8 979	13 925
7.	Zmiana stanu aktywów biologicznych	(200)	(105)
8.	Zmiana stanu należności	1 592	(581)
9.	Zmiana stanu zobowiązań krótkoterminowych, z wyjątkiem pożyczek i kredytów	2 932	119
10.	Zmiana stanu rozliczeń międzyokresowych	-	228
11.	Zapłacony podatek dochodowy	(1 029)	-
12.	Zmiana stanu dotacji	(24)	(25)
13.	Zmiana stanu naliczonych odsetek od pożyczek i prowizji	-	250
14.	Zmiana stanu innych aktywów finansowych	(4)	1 109
15.	Zmiana stanu praw do aktywów	324	214
16.	Umorzenie praw do CO2	-	2 291
17.	Inne korekty	18	65
III	Przeplýwy pieniężne netto z działalności operacyjnej	20 160	18 144
B.	Przeplýwy środków pieniężnych z działalności inwestycyjnej		
I	Wpływy	40	7 418
1.	Zbycie wartości niematerialnych i prawnych oraz rzeczowych aktywów trwałych	16	-
2.	Zbycie udziałów	-	1 403
3.	Splata udzielonych pożyczek	24	6 015
II	Wydatki	1 628	3 607
1.	Nabycie wartości niematerialnych i prawnych oraz rzeczowych aktywów trwałych	999	212
2.	Zakup praw majątkowych	629	1 995
3.	Udzielone pożyczki	-	1 400
III	Przeplýwy pieniężne netto z działalności inwestycyjnej	(1 588)	3 811
C.	Przeplýwy środków pieniężnych z działalności finansowej		
I	Wpływy	320	3 402
1.	Kredyty i pożyczki	-	3 120
2.	Otrzymane dopłaty	320	282
II	Wydatki	25 236	23 464
1.	Splaty kredytów i pożyczek	23 670	22 535
2.	Odsetki od kredytów i pożyczek	641	244
3.	Nabycie akcji własnych	111	-
4.	Płatności z umów leasingu	814	685
III	Przeplýwy pieniężne netto z działalności finansowej (I-II)	(24 916)	(20 062)
D.	Przeplýwy pieniężne netto, razem (A.III+/-B.III+/-C.III)	(6 344)	1 893
F.	Środki pieniężne na początek okresu	33 670	11 479
G.	Środki pieniężne na koniec okresu (F+/- D)	27 326	13 372
	- w tym o ograniczonej możliwości dysponowania	-	1 500

GRUPA KAPITAŁOWA PEPEES
Skonsolidowany Raport Kwartalny
za okres 3 miesięcy zakończony dnia 31 marca 2022 r.
(dane w tys. PLN)

DODATKOWE NOTY OBJAŚNIAJĄCE

1. Zasady rachunkowości

Dane do śródrocznego skróconego sprawozdania finansowego za okres 3 miesięcy zakończony dnia 31 marca 2022 roku zostały sporządzone z zastosowaniem tych samych zasad rachunkowości, co w ostatnim rocznym sprawozdaniu finansowym.

2. Zmiany zasad rachunkowości i prezentacji oraz korygowanie błędów

Przedsiębiorstwo Przemysłu Spożywczego „PEPEES” S.A. nie dokonywało zmian zasad rachunkowości i korygowania błędów poprzednich okresów.

3. Informacja dotycząca zobowiązań warunkowych lub aktywów warunkowych

a) Aktywa warunkowe

Przedsiębiorstwo Przemysłu Spożywczego „PEPEES” S.A. posiada w wieczystym użytkowaniu 493.591 m², których wartość na dzień 31.12.2021 r. wynikająca z decyzji ustalającej opłatę roczną na 2021 rok wynosi 20.290 tys. PLN

Spółka płaci corocznie opłatę w wysokości 3% od wartości gruntów.

Od 01.01.2019 r. prawo wieczystego użytkowania gruntów wykazywane jest w sprawozdaniu z sytuacji finansowej w pozycji „prawa do aktywów”.

„PEPEES” S.A. otrzymała od spółki powiązanej GR Ponary Sp. z o.o. poręczenie w kwocie 15.795 tys. PLN, stanowiące zabezpieczenie kredytu inwestycyjnego udzielonego przez PKO Bank Polski S.A. przeznaczonego na finansowanie i refinansowanie nabycia 100% udziałów w spółce Gospodarstwo Rolne Ponary Sp. z o.o.

b) Zobowiązania warunkowe

We wcześniejszych okresach Spółka udzieliła poręczenia kredytu udzielonego przez BOŚ S.A. spółce powiązanej PPZ „BRONISŁAW” S.A. do kwoty 12.684 tys. PLN.

Mogą wystąpić zobowiązania wynikające z umów o zakazie konkurencji po ustaniu stosunku pracy. Umowy takie są zawarte z Członkami Zarządu oraz kilkoma pracownikami. W przypadku rozwiązania z nimi stosunku pracy Spółka ma obowiązek wypłacić odszkodowanie w kwocie ok. 1.171 tys. PLN.

4. Informacje o transakcjach z podmiotami powiązanymi

a) Transakcje pomiędzy „PEPEES” S.A. w Łomży i ZPZ „LUBLIN” Sp. z o.o. w Lublinie

W okresie sprawozdawczym Emitent kupował od spółki zależnej skrobię o łącznej wartości 451,6 tys. PLN. Poza tym, „PEPEES” S.A. sprzedawała do ZPZ „LUBLIN” Sp. z o.o. maltodekstrynę za kwotę 7,2 tys. PLN, glukozę za kwotę 4,3 tys. PLN, skrobię za kwotę 3,2 tys. zł oraz dzierżawiła linię do produkcji płatków - czynsz za 1 miesiąc dzierżawy wynosi 23,5 tys. PLN. Cenę sprzedaży ustala się stosując metodę „koszt plus”, bądź na podstawie cenników obowiązujących z podmiotami niepowiązanymi.

Na dzień bilansowy istnieje saldo zobowiązań w wysokości 140,0 tys. zł oraz saldo należności w kwocie 36,3 tys. zł.

GRUPA KAPITAŁOWA PEPEES
Skonsolidowany Raport Kwartalny
za okres 3 miesięcy zakończony dnia 31 marca 2022 r.
(dane w tys. PLN)

b) Transakcje pomiędzy „PEPEES” S.A. w Łomży i PPZ „BRONISŁAW” S.A.

W okresie sprawozdawczym Spółka Dominująca zakupiła od spółki zależnej PPZ „BRONISŁAW” S.A. skrobię ziemniaczaną w kwocie 2.885,3 tys. PLN, krochmal w kwocie 34,2 tys. PLN oraz usługę za 20,5 tys. PLN. Emitent sprzedał spółce powiązanej skrobię ziemniaczaną w wysokości 201,3 tys. PLN, świadczył usługi: wynajęcia pojazdu i magazynowania w kwocie 3,8 tys. PLN oraz środki trwałe w kwocie 15,5 tys. zł. Ponadto w pierwszym kwartale spółka zależna zapłaciła Spółce Dominującej opłaty od poręczeń w kwocie 31,3 tys. PLN oraz odsetki od pożyczki w kwocie 24,4 tys. PLN.

Na dzień bilansowy istnieje saldo niespłaconej pożyczki w wysokości 3.300 tys. PLN, należności z tytułu dostaw i zaliczek w łącznej kwocie 1.417 tys. PLN oraz zobowiązań handlowych w wysokości 25,2 tys. PLN.

c) Transakcje pomiędzy „PEPEES” S.A. w Łomży i Gospodarstwem Rolnym Ponary Sp. z o.o.

Spółka „PEPEES” S.A. sprzedała spółce zależnej GR Ponary Sp. z o.o. usługi w wysokości 2,6 tys. PLN. Natomiast GR Ponary Sp. z o.o. w poprzednich okresach udzieliła Spółce Dominującej poręczenia kredytu, od którego w pierwszym kwartale 2022 roku zostały naliczone opłaty w wysokości 39,5 tys. PLN.

Kwota niespłaconej pożyczki na dzień bilansowy wynosiła 554 tys. PLN, należności handlowych 1,0 tys. PLN, natomiast zobowiązań z tyt. poręczenia 13 tys. PLN.

d) Transakcje pomiędzy „PEPEES” S.A. w Łomży i Pepees Inwestycje Sp. z o.o.

W okresie sprawozdawczym spółka „PEPEES” S.A. świadczyła spółce Pepees usługi w kwocie 1 tys. zł. Saldo należności handlowych na dzień bilansowy wynosi 1,3 tys. zł.

5. Informacje o udzielonych poręczeniach i gwarancjach

W okresie sprawozdawczym Spółka PEPEES nie udzielała poręczeń i gwarancji. Na dzień bilansowy istnieje poręczenie kredytu do kwoty 12.684 tys. zł udzielone spółce PPZ „BRONISŁAW” S.A.

Mogą wystąpić zobowiązania wynikające z umów o zakazie konkurencji po ustaniu stosunku pracy. Umowy takie są zawarte z członkami zarządu oraz kilkoma pracownikami. W przypadku rozwiązania z nimi stosunku pracy Spółka ma obowiązek wypłacić odszkodowanie w kwocie ok. 1.171 tys. PLN.

GRUPA KAPITAŁOWA PEPEES
Skonsolidowany Raport Kwartalny
za okres 3 miesięcy zakończony dnia 31 marca 2022 r.
(dane w tys. PLN)

D. INFORMACJE DODATKOWE

1. Zmiany w organizacji Grupy Kapitałowej PEPEES

W okresie sprawozdawczym nie wystąpiły istotne zmiany w organizacji Grupy Kapitałowej PEPEES.

2. Podsumowanie działalności w okresie sprawozdawczym

W okresie pierwszego kwartału 2022 roku Grupa Kapitałowa PEPEES osiągnęła przychody ze sprzedaży w wysokości 64.315 tys. PLN, co w relacji do przychodów z analogicznego okresu ubiegłego roku (46.369 tys. PLN) oznacza 38,7% wzrostu.

W związku z poprawą koniunktury gospodarczej na świecie, wynikającą ze stopniowego znoszenia większości obostrzeń wprowadzonych podczas pandemii koronawirusa, nastąpił zauważalny wzrost popytu na produkty Grupy, co wpłynęło na zwiększenie wielkości sprzedaży. Cena skrobi ziemniaczanej również ulega stopniowym wzrostom na światowych rynkach. Powyższe było powodem zwiększenia przychodów ze sprzedaży, wygenerowanych przez Grupę.

Koszty własne sprzedaży uległy zwiększeniu o 18,21% w stosunku do roku poprzedniego - głównie ze względu na panującą w Polsce inflację. Wynik brutto ze sprzedaży, kształtujący się na poziomie 18.696 tys. PLN, zwiększył się o 140,43% względem analogicznego okresu roku poprzedniego.

Koszty sprzedaży i marketingu w okresie pierwszego kwartału 2022 roku uległy zwiększeniu o 33,98% względem okresu porównawczego, a koszty ogólnego zarządu zwiększeniu o 8,9%, co wynika głównie ze wzrostu cen towarów i usług, który został dodatkowo przyspieszony z chwilą inwazji Rosji na Ukrainę.

Saldo pozostałej działalności operacyjnej w okresie trzech miesięcy 2022 roku zamknęło się na poziomie minus 127 tys. PLN przy wyniku minus 76 tys. PLN w okresie porównawczym.

Tym samym wynik z działalności operacyjnej zamknął się zyskiem w kwocie 6.292 tys. PLN za I kwartał 2022 r., przy stracie z działalności operacyjnej w kwocie 2.937 tys. PLN w analogicznym okresie roku poprzedniego.

Z kolei wynik na działalności finansowej, rozumiany jako saldo przychodów finansowych pomniejszone o koszty finansowe, w okresie styczeń - marzec 2022 roku uległ pogorszeniu w stosunku do analogicznej pozycji okresu porównawczego, ponieważ w 2021 roku w przychodach finansowych Grupy uwzględniono zysk ze zbycia spółki CHP Energia. Tym samym w bieżącym roku wynik na działalności finansowej zamknął się stratą w kwocie 1.517 tys. PLN, przy zysku na działalności finansowej w kwocie 4.608 tys. PLN w roku ubiegłym. Podkreślić również należy, że – ze względu na stale rosnące stopy referencyjne NBP (trzykrotny wzrost stóp referencyjnych w pierwszym kwartale 2022 r.) - spółki Grupy płać coraz wyższe odsetki od zaciągniętych kredytów i umów leasingowych, co wpływa na znaczny wzrost kosztów finansowych.

W konsekwencji powyższego, zysk brutto po pierwszym kwartale 2022 roku wyniósł 4.775 tys. PLN przy 1.671 tys. PLN zysku brutto wypracowanego w okresie porównawczym, a zysk netto w okresie styczeń-marzec 2022 roku wyniósł 4.029 tys. PLN przy 1.810 tys. PLN zysku netto w analogicznym okresie 2021 roku, czyli nastąpił jego wzrost o 122,6%.

3. Informacja nt. struktury akcjonariatu

Struktura akcjonariatu na dzień publikacji niniejszego raportu kwartalnego przedstawia się następująco:

AKCJONARIAT	Liczba akcji [szt.]	Udział w kapitale %	Liczba głosów	Udział w ogólnej liczbie głosów na WZA %
Epsilon Fundusz Inwestycyjny Zamknięty Aktywów Niepublicznych*	27 759 032	29,22%	6 356 799	6,69%
Michał Skotnicki**	21 443 105	22,57%	21 443 105	22,57%
Maksymilian Maciej Skotnicki**	20 703 282	21,79%	20 703 282	21,79%
Pozostali	25 094 581	26,42%	11 010 212	26,42%

GRUPA KAPITAŁOWA PEPEES
Skonsolidowany Raport Kwartalny
 za okres 3 miesięcy zakończony dnia 31 marca 2022 r.
 (dane w tys. PLN)

**W związku z niedopełnieniem obowiązków notyfikacyjnych o nabyciu znacznych pakietów akcji, wynikających z ustawy z dnia 29 lipca 2005 r. o ofercie publicznej i warunkach wprowadzania instrumentów finansowych do zorganizowanego systemu obrotu oraz o spółkach publicznych, EPSILON Fundusz Inwestycyjny Zamknięty Aktywów Niepublicznych, posiadający - zgodnie z informacjami znajdującymi się w posiadaniu Spółki - 27.759.032 akcje Spółki, utracił i nie może wykonywać prawa głosu z 21.402.233 akcji. Zarząd Spółki wniósł w związku z tym pozew o ustalenie do Sądu Okręgowego w Białymstoku, Epsilon FIZ AN zajmuje stanowisko odmienne, utrzymując, że przysługuje mu prawo głosu z 27.759.032 akcji stanowiących 29,22% ogólnej liczby głosów na WZA. Do sprawy przystąpił Przewodniczący Komisji Nadzoru Finansowego przedstawiając stanowisko w dniu 24 lipca 2019 r. Zarząd oczekuje na prawomocne rozstrzygnięcie sądu. Spółka informowała o sprawie w raportach bieżących nr 13/2019, 14- 23/2019 i 30/2019.*

*** Panowie Maksymilian Maciej Skotnicki oraz Michał Skotnicki są osobami, o których mowa w art. 87 ust. 4 pkt 1 ustawy z dnia 29 lipca 2005 roku o ofercie publicznej i warunkach wprowadzania instrumentów finansowych do zorganizowanego systemu obrotu oraz o spółkach publicznych i tym samym łączny stan posiadania ww. osób obejmuje 42.146.387 akcji, co odpowiada 44,36% udziałowi w kapitale zakładowym oraz 57,21% w liczbie prawnych głosów w Spółce.*

4. Zestawienie zmian w stanie posiadania akcji Emitenta lub uprawnień do nich przez osoby zarządzające i nadzorujące Emitenta

Pan Wojciech Faszczewski, pełniący funkcję Prezesa Zarządu Spółki, posiada 701.000 akcji Spółki. Osoba o której mowa powyżej nie posiada uprawnień do akcji Spółki.

Pan Tomasz Rogala oraz osoby nadzorujące nie posiadają akcji Spółki lub uprawnień do nich.

W okresie od dnia publikacji poprzedniego raportu okresowego, tj. od dnia 17 marca 2022 r. do dnia publikacji niniejszego raportu okresowego osoby zarządzające i nadzorujące nie dokonywały transakcji dotyczących akcji Spółki lub uprawnień do nich.

5. Zwięzły opis istotnych dokonań lub niepowodzeń Grupy Kapitałowej PEPEES, w okresie pierwszego kwartału 2022 roku wraz z wykazem najważniejszych zdarzeń ich dotyczących

W okresie pierwszego kwartału 2022 roku nie wystąpiły w Grupie Kapitałowej PEPEES istotne dokonania lub niepowodzenia, których dotyczy niniejszy raport.

6. Opis czynników i zdarzeń w szczególności o nietypowym charakterze, mających znaczący wpływ na osiągnięte wyniki finansowe Grupy Kapitałowej PEPEES

Początek bieżącego roku to okres dużej zmienności i niepewności, co do konsekwencji wojny, toczącej się od 24 lutego 2022 r. na Ukrainie i skutków kolejnych pakietów sankcji nakładanych na Rosję oraz ogólnej sytuacji geopolitycznej, będącej pochodną tych zdarzeń. Dodatkowo doszła presja rosnących cen materiałów i innych czynników produkcji, przy utrzymującej się pandemii Covid – 19 (choć mającej już mniejsze znaczenie, jednak wciąż występującej z różnym nasileniem w poszczególnych krajach).

Inwazja Rosji na Ukrainę pod koniec lutego 2022 r. doprowadziła do zatrzymania sprzedaży na te dwa rynki oraz dodatkowo na Białoruś i stworzyła ryzyko ograniczenia sprzedaży w całym 2022 r., jeśli konflikt nie zostanie szybko zażegnany.

7. Stanowisko Zarządu dotyczące wyników prognozowanych

Zarząd Spółki Dominującej nie publikował prognoz wyników jednostkowych oraz skonsolidowanych na rok 2022.

GRUPA KAPITAŁOWA PEPEES
Skonsolidowany Raport Kwartalny
za okres 3 miesięcy zakończony dnia 31 marca 2022 r.
(dane w tys. PLN)

8. Wskazanie istotnych postępowań toczących się przed sądem, organem właściwym dla postępowania arbitrażowego lub organem administracji publicznej

Na dzień sporządzenia niniejszego sprawozdania występują nierozstrzygnięte sprawy z powództwa EPSILON Fundusz Inwestycyjny Zamknięty Aktywów Niepublicznych w Warszawie przeciwko „PEPEES” S.A.:

- o uchylenie bądź stwierdzenie nieważności dwóch uchwał o powołaniu członków RN, podjętych 11 maja 2018 r. przez Walne Zgromadzenie Akcjonariuszy oraz o uchylenie uchwały w sprawie podziału zysku za rok 2017. Wyrokiem z 26.10.2018 r. Sąd Okręgowy stwierdził nieważność uchwał w sprawie powołania dwóch członków RN i oddalił powództwo w pozostałym zakresie. Apelacje od wyroku zostały wniesione przez obie strony. Sąd Apelacyjny w Białymstoku oddalił obydwie apelacje. EPSILON wniósł skargę kasacyjną, którą Sąd Najwyższy w dniu 21.11.2020 przyjął do rozpoznania,
- o uchylenie bądź stwierdzenie nieważności uchwał nr 24-29, podjętych w dniu 28.06.2019 r. przez Zwyczajne Walne Zgromadzenie Akcjonariuszy, w tym uchwały nr 28 w sprawie zmiany Statutu Spółki i upoważnienia Zarządu Spółki do podwyższenia kapitału zakładowego Spółki w ramach kapitału docelowego wraz z możliwością wyłączenia przez Zarząd prawa poboru dotychczasowych akcjonariuszy Spółki w całości lub części za zgodą Rady Nadzorczej Spółki. Sąd Okręgowy zawiesił postępowanie do czasu prawomocnego zakończenia postępowania z powództwa PEPEES przeciwko EPSILON o ustalenie utraty prawa głosu,
- o uchylenie bądź stwierdzenie nieważności dwóch uchwał w sprawie udzielenia absolutorium, podjętych w dniu 21.04.2020 r. przez Walne zgromadzenie Akcjonariuszy. Postępowanie toczy się przed Sądem I instancji. Sąd Okręgowy zawiesił postępowanie do czasu prawomocnego zakończenia postępowania z powództwa PEPEES przeciwko EPSILON o ustalenie utraty prawa głosu,
- o uchylenie bądź stwierdzenie nieważności czterech uchwał w sprawie: rozpatrzenia i zatwierdzenia sprawozdania finansowego za 2020 r., podziału zysku za 2020 r. oraz udzielenia absolutorium członkom zarządu, podjętych w dniu 29.06.2021 r. przez walne zgromadzenie akcjonariuszy. Postępowanie toczy się przed Sądem I instancji. W dniu 11 stycznia 2022 r. Sąd Okręgowy zawiesił postępowanie do czasu prawomocnego zakończenia postępowania z powództwa PEPEES przeciwko EPSILON o ustalenie utraty prawa głosu.

W pozostałym zakresie nie istnieją inne istotne postępowania toczące się przed sądem, organem właściwym dla postępowania arbitrażowego lub organem administracji publicznej, dotyczące zobowiązań oraz wiarygodności Emitenta.

Przed sądem toczy się kilka spraw o odzyskanie należności handlowych, od których Spółka dokonała w 100% odpisy aktualizujące.

9. Informacje o transakcjach z podmiotami powiązanymi

W okresie objętym raportem Jednostka Dominująca - Przedsiębiorstwo Przemysłu Spożywczego „PEPEES” S.A. zawierała z podmiotami powiązanymi transakcje, które miały charakter typowy, wynikający z bieżącej działalności operacyjnej prowadzonej przez „PEPEES” S.A. i jednostek od niej zależnych. Transakcje zawierane były na warunkach rynkowych.

Działalność Grupy Kapitałowej PEPEES prowadzona jest w oparciu o działalność wyspecjalizowanych podmiotów, których profile działalności stanowią komplementarne rodzaje usług. Podjęcie współpracy przez przedsiębiorstwa wchodzące w skład Grupy Kapitałowej ma na celu podniesienie poziomu wykorzystania zasobów, którymi dysponują podmioty uczestniczące w transakcji oraz ograniczenie ryzyka towarzyszącego prowadzonej działalności.

GRUPA KAPITAŁOWA PEPEES
Skonsolidowany Raport Kwartalny
za okres 3 miesięcy zakończony dnia 31 marca 2022 r.
(dane w tys. PLN)

Alokacja ryzyka oraz podział funkcji przedsiębiorstw Grupy pozwalają na obniżenie kosztów działalności oraz efektywne wykorzystanie zasobów środków finansowych. Udzielane poręczenia zobowiązania, a także zabezpieczenia jego spłaty w ramach podmiotów powiązanych pozwala na szybszą realizację umów, co może przyczynić się do sprawniejszego zarządzania jednostkami wchodzącymi w skład Grupy Kapitałowej PEPEES.

10. Informacja o poręczeniach i gwarancjach

W okresie sprawozdawczym oraz do dnia sporządzenia niniejszego raportu spółki z Grupy Kapitałowej PEPEES nie udzielały znaczących poręczeń lub gwarancji.

Łączna wartość istniejących na dzień 31.03.2022 r. poręczeń lub gwarancji udzielonych przez Spółkę PEPEES wynosi 12.684 tys. PLN.

11. Inne informacje, które zdaniem Grupy Kapitałowej są istotne dla oceny jej sytuacji kadrowej, majątkowej, finansowej, wyniku finansowego i ich zmian, oraz informacje, które są istotne dla oceny możliwości realizacji zobowiązań przez Grupę

W okresie pierwszego kwartału 2022 roku nie odnotowano innych zdarzeń, niż te opisane w niniejszym raporcie, które mogłyby być istotne dla oceny sytuacji kadrowej, majątkowej, finansowej, wyniku finansowego i ich zmian oraz, które mogłyby być istotne dla oceny możliwości realizacji zobowiązań przez Grupę Kapitałową PEPEES.

12. Wskazanie czynników, które w ocenie Emitenta i Grupy będą miały wpływ na osiągnięte przez nich wyniki w perspektywie co najmniej kolejnego kwartału

Zdaniem Emitenta podstawowe czynniki, które będą miały wpływ na wyniki osiągnięte w najbliższym czasie, to:

- zmienność cen sprzedawanych produktów
- wpływ wojny w Ukrainie na relacje geopolityczne i otoczenie makroekonomiczne – ceny węgla, gazu ziemnego i pozostałych surowców energetycznych,
- kursy walutowe (głównie PLN/USD, PLN/EUR)
- wpływ pandemii COVID-19 na otoczenie makroekonomiczne, zwłaszcza na popyt,
- polityka klimatyczna Unii Europejskiej oraz ceny praw majątkowych i uprawnień do emisji CO₂,
- istotny wzrost inflacji oraz rynkowych stóp procentowych, rzutujący na koszty operacyjne i finansowanie inwestycji,
- istotny wzrost zmienności cen surowców energetycznych oraz energii, związany ze wzrostem restrykcyjności regulacji klimatycznych i środowiskowych,
- sytuacja na rynku finansowym - w szczególności możliwości uzyskania kredytów,
- sytuacja gospodarcza – poziom PKB, konsumpcja produktów Grupy oraz sytuacja na rynku pracy.

W okresie kolejnego kwartału 2022 roku Grupa Kapitałowa PEPEES będzie realizowała zawarte umowy oraz prowadziła działalność operacyjną, stanowiącą podstawę jej funkcjonowania, w tym działalność produkcyjną, handlową i usługową.

GRUPA KAPITAŁOWA PEPEES
Skonsolidowany Raport Kwartalny
za okres 3 miesięcy zakończony dnia 31 marca 2022 r.
(dane w tys. PLN)

13. Zatwierdzenie skonsolidowanego raportu kwartalnego

Niniejszy Skonsolidowany Raport Kwartalny Grupy Kapitałowej PEPEES za pierwszy kwartał zakończony dnia 31 marca 2022 roku został zatwierdzony do publikacji przez Zarząd Przedsiębiorstwa Przemysłu Spożywczego „PEPEES” Spółka Akcyjna w Łomży.

PODPISY CZŁONKÓW ZARZĄDU JEDNOSTKI DOMINUJĄCEJ

Prezes Zarządu - Wojciech Faszczewski

Członek Zarządu - Tomasz Krzysztof Rogala

PODPIS OSOBY, KTÓRA SPORZĄDZIŁA SPRAWOZDANIE

Zastępca głównego księgowego – Małgorzata Kordas