



RAPORT MIESIĘCZNY

za miesiąc sierpień 2016

LOYD S.A.

ul. Chmielna 132/134
00-805 Warszawa

14 września 2016

RAPORT MIESIĘCZNY ZA SIERPIEŃ 2016

Zarząd Spółki LOYD S.A. z siedzibą w Warszawie działając w oparciu o postanowienia Pkt 16 Załącznika do Uchwały Nr 293/2010 Zarządu Giełdy Papierów Wartościowych w Warszawie S.A. z dnia 31 marca 2010 r. "Dobre Praktyki Spółek Notowanych na NewConnect" przekazuje niniejszym do publicznej wiadomości raport miesięczny za miesiąc sierpień 2016 roku.

I. INFORMACJE NA TEMAT WYSTĄPIENIA TENDENCJI I ZDARZEŃ W OTOCZENIU RYNKOWYM EMITENTA, KTÓRE W OCENIE EMITENTA MOGĄ MIEĆ W PRZYSZŁOŚCI ISTOTNE SKUTKI DLA KONDYCJI FINANSOWEJ ORAZ WYNIKÓW FINANSOWYCH – SIERPIEŃ 2016.

Na sytuację i wyniki finansowe Grupy Kapitałowej Loyd największe znaczenie ma sytuacja panująca na rynku pracy. Zgodnie z informacjami podanymi przez Ministerstwo Rodziny, Pracy i Polityki Społecznej w sierpniu 2016 r. stopa bezrobocia w Polsce wyniosła 8,5% i była niższa o 0,1 pkt. proc. miesiąc do miesiąca oraz o 1,4 pkt. proc. niższa niż w analogicznym okresie ubiegłego roku. Liczba bezrobotnych na koniec sierpnia 2016 roku wyniosła 1,348 mln osób i w porównaniu do lipca 2016 roku spadła o 13,3 tys. osób.

Liczba wolnych miejsc pracy i miejsc aktywizacji zawodowej zgłoszonych przez pracodawców do urzędów pracy w sierpniu 2016 r. wyniosła 136,8 tys. i w porównaniu do lipca 2016 roku wzrosła o 8 tys. czyli o 6,2 proc. Liczba ta była o 17,7 tys., tj. o 14,8 proc. wyższa w porównaniu do sierpnia ub. roku.

W ocenie Emitenta dobra koniunktura na rynku pracy ma szansę utrzymać się w najbliższym czasie co powinno sprzyjać prowadzonej działalności i osiąganym wynikom finansowym.

II. ZESTAWIENIE INFORMACJI OPUBLIKOWANYCH PRZEZ EMITENTA W TRYBIE RAPORTU BIEŻĄCEGO W OKRESIE OBJĘTYM RAPORTEM.**a) W okresie objętym niniejszym raportem spółka opublikowała następujące raporty w systemie EBI:**

2016-08-01	32/2016	Powołanie Członka Zarządu – Pana Gustawa Grotha
2016-08-12	33/2016	Raport miesięczny za miesiąc lipiec 2016 r.

b) W okresie objętym niniejszym raportem spółka opublikowała następujące raporty w systemie ESPI:

W okresie objętym niniejszym raportem spółka nie publikowała raportów bieżących w systemie ESPI.

III. INFORMACJE NA TEMAT REALIZACJI CELÓW EMISJI, JEŻELI TAKA REALIZACJA CHOĆBY W CZĘŚCI MIAŁA MIEJSCE W OKRESIE OBJĘTYM RAPORTEM.

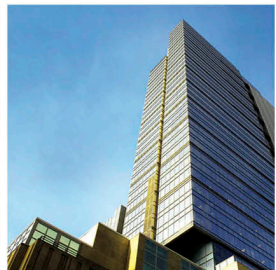
Nie dotyczy. W okresie objętym niniejszym raportem nie miała miejsce realizacja celów emisji.

IV. KALENDARZ INWESTORA, OBEJMUJĄCY WYDARZENIA MAJĄCE MIEĆ MIEJSCE W NADCHODZĄCYM MIESIĄCU, KTÓRE DOTYCZĄ EMITENTA I SĄ ISTOTNE Z PUNKTU WIDZENIA INTERESÓW INWESTORÓW, W SZCZEGÓLNOŚCI DATY PUBLIKACJI RAPORTÓW OKRESOWYCH, PLANOWANYCH WALNYCH ZGROMADZEŃ, OTWARCIA SUBSKRYPCJI, SPOTKAŃ Z INWESTORAMI LUB ANALITYKAMI ORAZ OCZEKIWANY TERMIN PUBLIKACJI RAPORTU ANALITYCZNEGO.

W ocenie Emitenta w nadchodzącym miesiącu nie będą miały miejsca zdarzenia istotne z punktu widzenia interesów inwestorów.

Podstawa prawna: Załącznik do Uchwały Nr 293/2010 Zarządu Giełdy Papierów Wartościowych w Warszawie S.A. z dnia 31 marca 2010 r. "Dobre Praktyki Spółek Notowanych na NewConnect"

Loyd



WWW.LOYD.PL