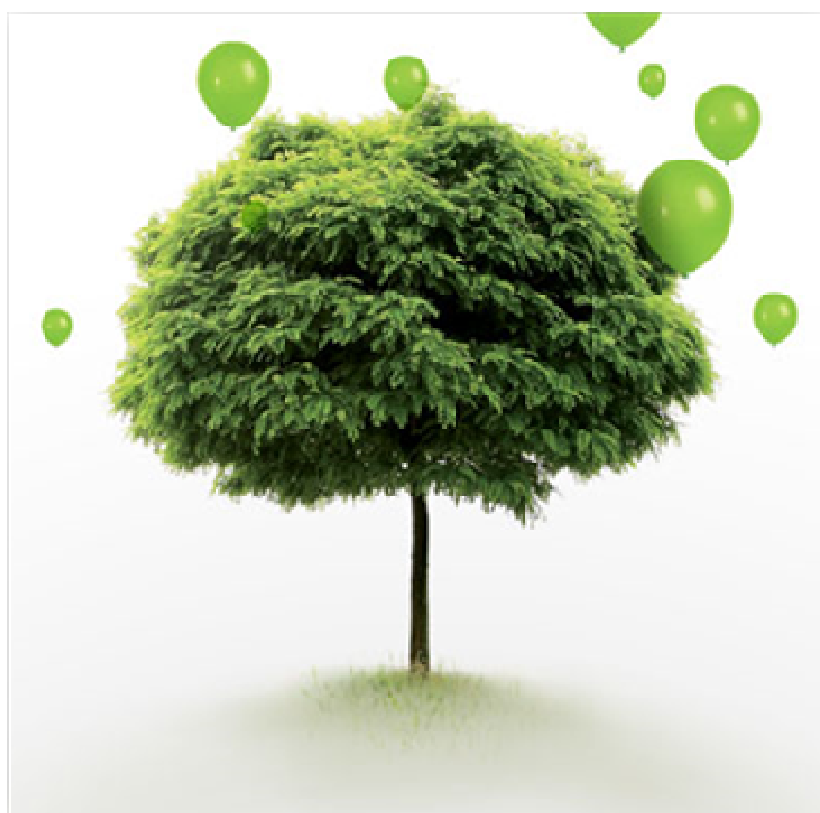




## Raport miesięczny

---

**Marzec 2017**



## Spis treści:

1. INFORMACJE NA TEMAT WYSTĄPIENIA TENDENCJI I ZDARZEŃ W OTOCZENIU RYNKOWYM SPÓŁKI, KTÓRE W JEJ OCENIE MOGĄ MIEĆ W PRZYSZŁOŚCI ISTOTNE SKUTKI DLA KONDYCJI FINANSOWEJ SPÓŁKI ORAZ WYNIKÓW FINANSOWYCH – MARZEC 2017 ROKU. ....	3
2. ZESTAWIENIE RAPORTÓW BIEŻĄCYCH I OKRESOWYCH EBI ORAZ ESPI PRZEKAZANYCH PRZEZ SPÓŁKĘ W TRYBIE RAPORTU BIEŻĄCEGO W OKRESIE OBJĘTYM RAPORTEM. ....	3
3. INFORMACJE NA TEMAT REALIZACJI CELÓW EMISJI, JEŻELI TAKA REALIZACJA, CHOĆBY W CZĘŚCI, MIAŁA MIEJSCE W OKRESIE OBJĘTYM RAPORTEM. ....	4
4. KALENDARZ INWESTORA, OBEJMUJĄCY WYDARZENIA MAJĄCE MIEĆ MIEJSCE W NADCHODZĄCYM MIESIĄCU, KTÓRE DOTYCZĄ SPÓŁKI I SĄ ISTOTNE Z PUNKTU WIDZENIA INTERESÓW INWESTORÓW. ....	4

Zarząd spółki ATON-HT S.A. z siedzibą we Wrocławiu („Spółka”), w ramach wykonywania obowiązków wynikających ze stosowania Dobrych Praktyk Spółek Notowanych na NewConnect zawartych w Załączniku nr 1 do uchwały nr 795/2008 Zarządu Giełdy Papierów Wartościowych z dnia 31 października 2008 roku zmienionych uchwałą Zarządu Giełdy Papierów Wartościowych nr 293/2010 z dnia 31 marca 2010 roku, niniejszym przekazuje raport miesięczny za marzec 2017 roku.

Kontynuując przyjętą polityką informacyjną, Zarząd ATON-HT S.A. przedstawia informacje, które miały wpływ i mogą mieć wpływ na wyniki osiągnięte przez Spółkę.

**1. INFORMACJE NA TEMAT WYSTĄPIENIA TENDENCJI I ZDARZEŃ W OTOCZENIU RYNKOWYM SPÓŁKI, KTÓRE W JEJ OCENIE MOGĄ MIEĆ W PRZYSZŁOŚCI ISTOTNE SKUTKI DLA KONDYCJI FINANSOWEJ SPÓŁKI ORAZ WYNIKÓW FINANSOWYCH – MARZEC 2017 ROKU.**

W okresie objętym niniejszym raportem miesięcznym nie wystąpiły tendencje ani zdarzenia w otoczeniu rynkowym Spółki, które w jej ocenie mogą mieć w przyszłości istotne skutki dla kondycji finansowej Spółki oraz wyników finansowych.

**2. ZESTAWIENIE RAPORTÓW BIEŻĄCYCH I OKRESOWYCH EBI ORAZ ESPI PRZEKAZANYCH PRZEZ SPÓŁKĘ W TRYBIE RAPORTU BIEŻĄCEGO W OKRESIE OBJĘTYM RAPORTEM.**

W okresie objętym niniejszym raportem miesięcznym Spółka opublikowała następujące raporty:

**EBI:**

Raport nr 9/2017 z dnia 15 marca 2017 roku u – „Raport miesięczny Spółki ATON-HT za luty 2017r.”

Raport nr 10/2017 z dnia 15 marca 2017 roku u – „Incydentalne naruszenie zasady Dobrych Praktyk Spółek notowanych na NewConnect.”

**ESPI:**

W okresie objętym niniejszym raportem Spółka nie publikowała komunikatów w systemie ESPI.

**3. INFORMACJE NA TEMAT REALIZACJI CELÓW EMISJI, JEŻELI TAKA REALIZACJA, CHOĆBY W CZĘŚCI, MIAŁA MIEJSCE W OKRESIE OBJĘTYM RAPORTEM.**

W okresie objętym raportem nie miała miejsca realizacja celów emisji.

**4. KALENDARZ INWESTORA, OBEJMUJĄCY WYDARZENIA MAJĄCE MIEĆ MIEJSCE W NADCHODZĄCYM MIESIĄCU, KTÓRE DOTYCZĄ SPÓŁKI I SĄ ISTOTNE Z PUNKTU WIDZENIA INTERESÓW INWESTORÓW.**

1. 15 maja 2017 roku – publikacja raportu miesięcznego za kwiecień 2017 r.
2. 15 maja 2017 roku – publikacja raportu kwartalnego za I kwartał 2017 r.

**Podstawa prawna:**

Załącznik do Uchwały Nr 293/2010 Zarządu Giełdy Papierów Wartościowych w Warszawie S.A. z dnia 31 marca 2010 roku - "Dobre Praktyki Spółek Notowanych na NewConnect".

**Osoby reprezentujące Spółkę:**

Ewa Błażejowska – Wiceprezes Zarządu

Zbigniew Klóska – Wiceprezes Zarządu