



Raport miesięczny MOMO S.A. za grudzień 2016 r.

1) Informacje na temat wystąpienia tendencji i zdarzeń w otoczeniu rynkowym emitenta, które w ocenie emitenta mogą mieć w przyszłości istotne skutki dla kondycji finansowej oraz wyników finansowych emitenta.

W ocenie Emitenta w miesiącu grudniu 2016 roku nie wystąpiły żadne istotne tendencje lub zdarzenia mogące mieć wpływ na istotne skutki dla kondycji oraz wyników finansowych Emitenta.

2) Zestawienie raportów bieżących udostępnionych od momentu publikacji Raportu miesięcznego MOMO S.A. za listopad 2016

Raporty EBI

15.12.2016 [Raport miesięczny za listopad 2016](#)

Raporty ESPI

16.12.2016 [Zmiana stanu posiadania akcjonariusza](#)

16.12.2016 [Korekta raportu nr 6/2016](#)

16.12.2016 [Zmiana stanu posiadania akcjonariusza](#)

30.12.2016 [Nabycie istotnych aktywów w celu dalszej odsprzedaży](#)

30.12.2016 [Zbycie istotnych aktywów](#)

3) Informacja na temat realizacji celów emisji.

Działalność operacyjna:

Poniżej przedstawiono uzyskane wyniki w 4 głównych raportowanych kategoriach sprzedażowych wraz z procentowymi zmianami wobec punktów odniesienia:

- 🔥 3 864 426,40 PLN przychodów brutto ze sprzedaży:
 - 🔥 1,39 % spadek w porównaniu do grudnia 2015 z 3 918 939,13 PLN do 3 864 426,40 PLN.
- 🔥 857 766,57 litrów wolumenu sprzedaży:
 - 🔥 13,05 % spadek w porównaniu do grudnia 2015 z 986 542,10 litrów do 857 766,57 litrów.
- 🔥 18,40 litra średnio tankowanego paliwa:
 - 🔥 17,38 % spadek w porównaniu do grudnia 2015 z 22,27 litra do 18,40 litra.
- 🔥 1504 transakcji dziennie:
 - 🔥 5,25 % wzrost w porównaniu do grudnia 2015 z 1429 do 1504 transakcji.

Zgodnie z zapowiedzią w [Raporcie miesięcznym za styczeń 2012](#) MOMO S.A. kontynuuje analizę wyników sprzedażowych miesiąc do miesiąca zeszłego roku.

Poniższa tabela przedstawia porównanie grudnia 2016 do grudnia 2015 wszystkich publikowanych przez MOMO S.A. wskaźników/ wyników sprzedażowych w raportach miesięcznych.

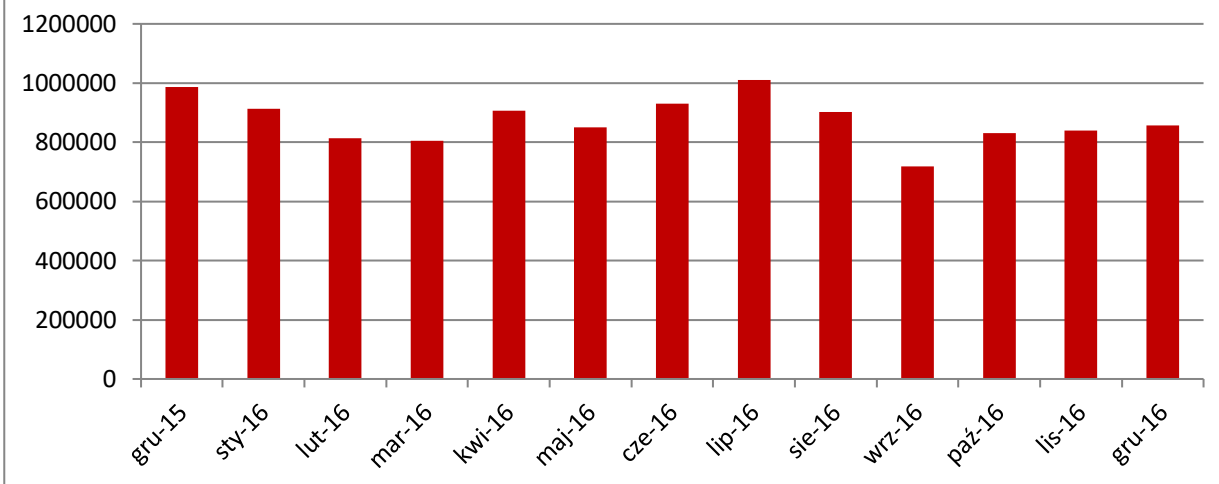
Tabela 2: Porównanie miesiąc do miesiąca roku ubiegłego wyników/ wskaźników sprzedażowych

Wynik/ wskaźnik	Grudzień 2016	Grudzień 2015
Przychody brutto ze sprzedaży paliw	3 864 426,40	3 918 939,13
Sprzedaż paliw (w litrach)	857 766,57	986 542,10
Średnie tankowanie (w litrach)	18,40	22,27
Średnia ilość transakcji dziennie	1504	1429
Struktura sprzedaży paliw (w %)		
PB 95	54,56%	53,46%
PB 98	0,0%	0,0%
ON	45,44%	46,54%

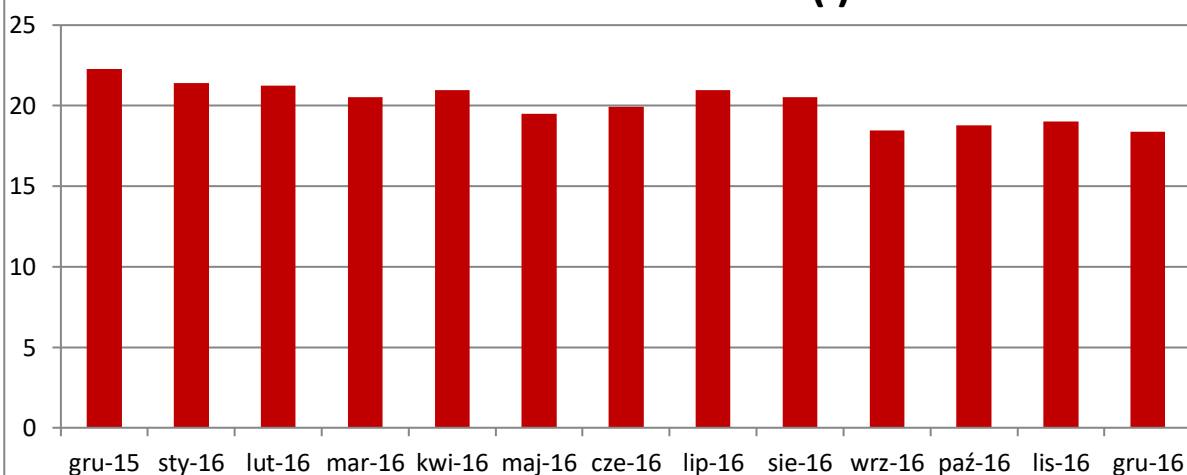
Tabela 3: Dane o sprzedaży paliw za ostatnie 13 miesięcy

	Grudzień 2015	Styczeń 2016	Luty 2016	Marzec 2016	Kwiecień 2016	Maj 2016	Czerwiec 2016	Lipiec 2016	Sierpień 2016	Wrzesień 2016	Październik 2016	Listopad 2016	Listopad 2016
Przychody brutto ze sprzedaży paliw (w tys. PLN)	3 918,94	3 475,92	3 013 ,04	3 117,45	3 525,13	3 510,47	3 910,36	4 163,57	3 683,18	3 070,33	3 581,25	3 588,88	3 864,43
Sprzedaż paliw (w litrach)	986 542,10	913 335,63	813 102,56	804 856,33	905 832,68	850 659,04	931 102,37	1 1010 687,75	903 058,11	718492,65	830 636,29	839 660,12	857 766,57
Średnie tankowanie (w litrach)	22,27	21,41	21,26	20,54	20,95	19,49	19,95	20,97	20,53	18,47	18,79	19,03	18,40
Średnia ilość klientów dziennie	1429	1376	1319	1264	1441	1408	1556	1555	1419	1297	1426	1471	1504
Struktura sprzedaży paliw (w %)													
– PB 95	53,46	52,13	45,09	47,98	45,04	50,78	46,66	47,70	49,25	54,05	53,20	52,93	54,56
– PB 98	0,00	0,00	0,00	0,00	0,00	0,00	0,00	0,00	0,00	0,00	0,00	0,00	0,00
– ON	46,54	47,87	54,02	52,02	54,96	49,22	53,34	52,30	50,75	45,95	46,80	47,07	45,44

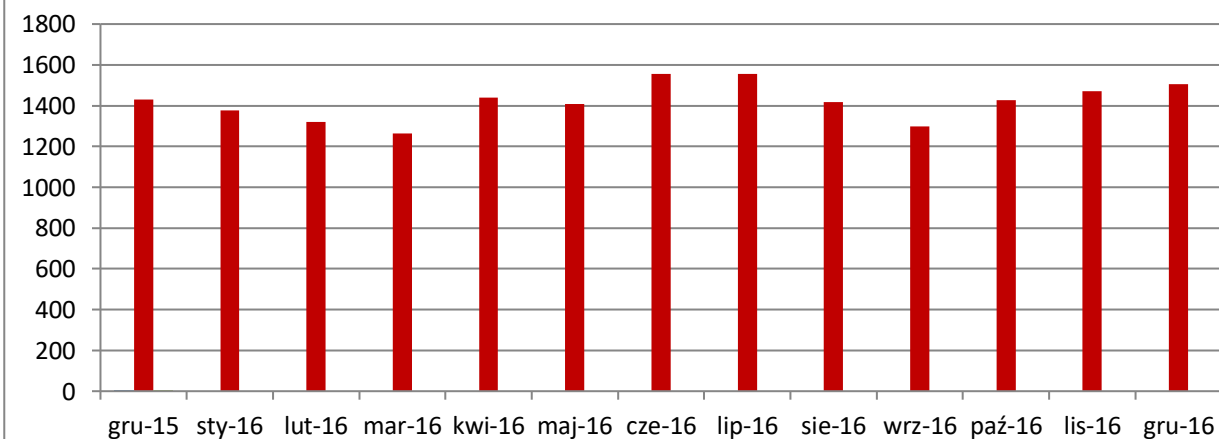
Wolumen



Średnie tankowanie (l)



Średnia liczba klientów dziennie



4) Kalendarz inwestora (daty raportów okresowych, planowanych WZ, otwarcia subskrypcji, spotkania z inwestorami i analitykami, termin publikacji raportu analitycznego).

Spółka informuje, że w celu utrzymania przejrzystości swojej działalności oraz budowania relacji z inwestorami, zamierza kontynuować przyjętą od 2011 roku praktykę sporządzania raportów miesięcznych do 15 dnia każdego miesiąca następującego po okresie sprawozdawczym jako raporty bieżące. Oznacza to, że kolejne Raporty zostaną opublikowane:

- 🔥 do 15 lutego 2017 – publikacja Raportu miesięcznego za styczeń 2017 roku

Podstawa prawna sporządzenia niniejszego raportu:

Punkt 16 Załącznika do Uchwały Nr 293/2010 Zarządu Giełdy Papierów Wartościowych w Warszawie S.A. z dnia 31 marca 2010 r. – „Dobre Praktyki Spółek notowanych na NewConnect”.

Osoby reprezentujące Spółkę:

Jacek Malec – Prezes Zarządu

Sergei Tishchenko- Członek Zarządu



MOMO Spółka Akcyjna

adres: Wiertnicza 34
02-952 Warszawa

tel: +48 22 378 11 60

fax: +48 22 378 10 97

e-mail: momo@momo.com.pl

www.momo.com.pl



NIP: 701 023 7061 **REGON:** 142403995 **KRS:** 0000357798 Sąd Rejonowy dla Miasta Stołecznego Warszawy w Warszawie XII Wydział Gospodarczy Krajowego Rejestru Sądowego Wysokość Kapitału Zakładowego 5 200 000,00 złotych. Kapitał wniesiony w całości i opłacony.